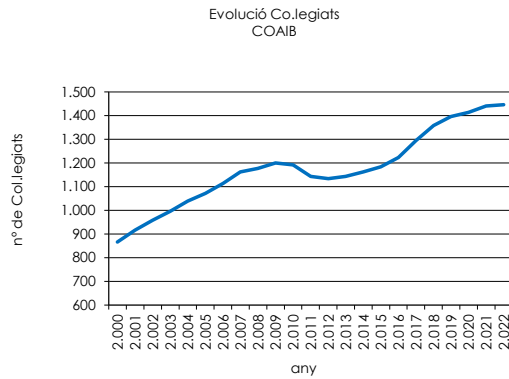
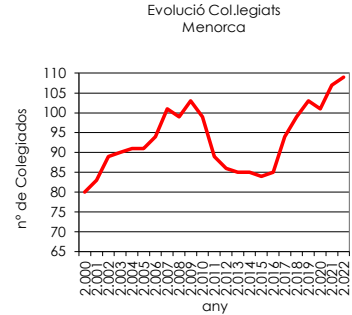
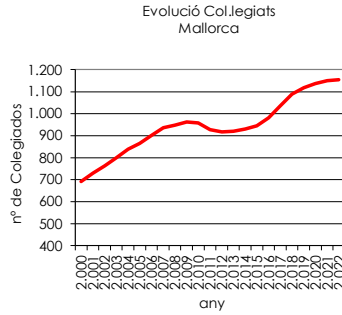
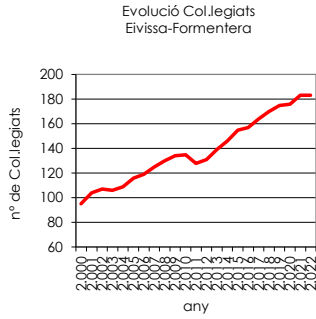


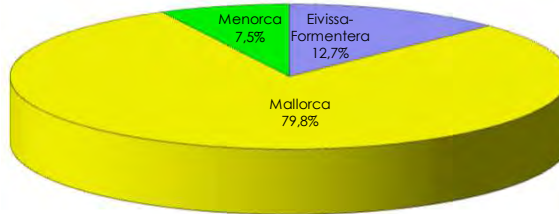
## **Annex Estadístic**

Evolució Col·legiats Residents al C.O.A.I.B.

Demarcació / any	2.000	2.001	2.002	2.003	2.004	2.005	2.006	2.007	2.008	2.009	2.010	2.011	2.012	2.013	2.014	2.015	2.016	2.017	2.018	2.019	2.020	2.021	2.022
Eivissa-Formentera	95	104	107	106	109	116	119	125	130	134	135	128	131	139	146	155	157	164	170	175	176	183	183
Mallorca	691	730	763	800	839	865	901	936	948	963	958	927	917	920	931	945	981	1.037	1.089	1.118	1.137	1.151	1.154
Menorca	80	83	89	90	91	91	94	101	99	103	99	89	86	85	85	84	85	94	99	103	101	107	109
<b>Total</b>	<b>866</b>	<b>917</b>	<b>959</b>	<b>996</b>	<b>1.039</b>	<b>1.072</b>	<b>1.114</b>	<b>1.162</b>	<b>1.177</b>	<b>1.200</b>	<b>1.192</b>	<b>1.144</b>	<b>1.134</b>	<b>1.144</b>	<b>1.162</b>	<b>1.184</b>	<b>1.223</b>	<b>1.295</b>	<b>1.358</b>	<b>1.396</b>	<b>1.414</b>	<b>1.441</b>	<b>1.446</b>
% Variació	6,65%	5,89%	4,58%	3,86%	4,32%	3,18%	3,92%	4,31%	1,29%	1,95%	-0,67%	-4,03%	-0,87%	0,88%	1,57%	1,89%	3,29%	5,89%	4,86%	2,80%	1,29%	1,91%	0,35%



Distribució Arquitectes Col·legiats 2022

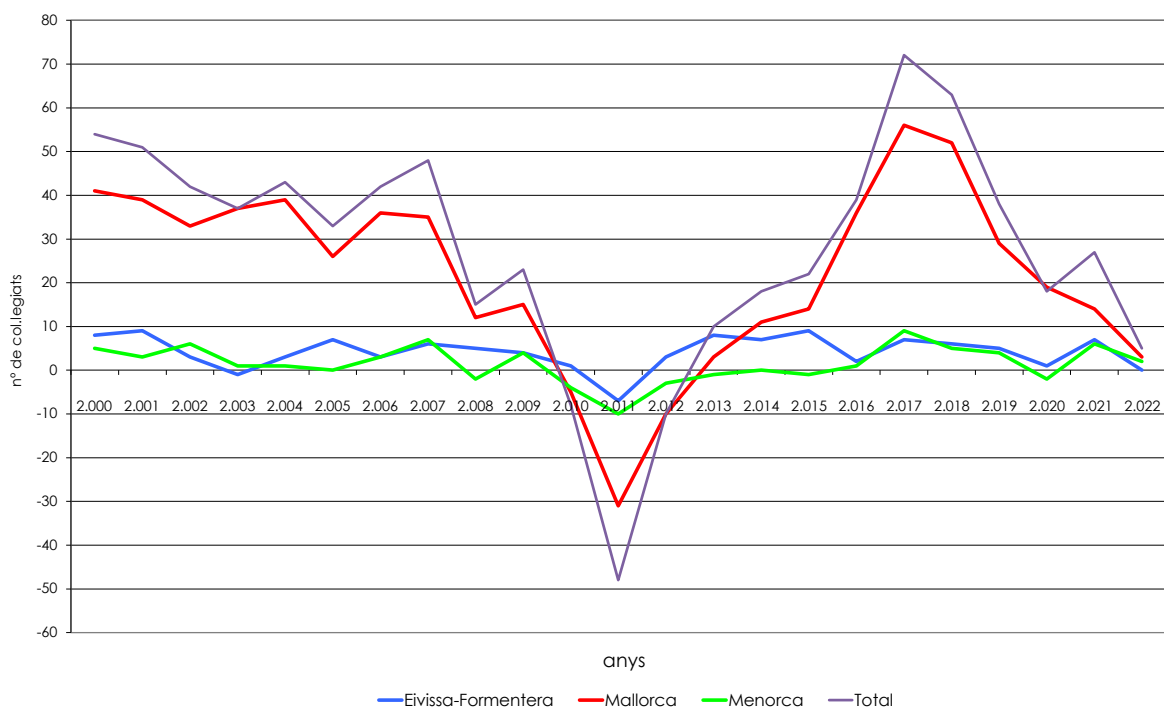


Nota: dades a 31/12/22

Altes netes de col·legiats residents al C.O.A.I.B.

Demarcació / any	2.000	2.001	2.002	2.003	2.004	2.005	2.006	2.007	2.008	2.009	2.010	2.011	2.012	2.013	2.014	2.015	2.016	2.017	2.018	2.019	2.020	2.021	2.022
Eivissa-Formentera	8	9	3	-1	3	7	3	6	5	4	1	-7	3	8	7	9	2	7	6	5	1	7	0
Mallorca	41	39	33	37	39	26	36	35	12	15	-5	-31	-10	3	11	14	36	56	52	29	19	14	3
Menorca	5	3	6	1	1	0	3	7	-2	4	-4	-10	-3	-1	0	-1	1	9	5	4	-2	6	2
<b>Total</b>	<b>54</b>	<b>51</b>	<b>42</b>	<b>37</b>	<b>43</b>	<b>33</b>	<b>42</b>	<b>48</b>	<b>15</b>	<b>23</b>	<b>-8</b>	<b>-48</b>	<b>-10</b>	<b>10</b>	<b>18</b>	<b>22</b>	<b>39</b>	<b>72</b>	<b>63</b>	<b>38</b>	<b>18</b>	<b>27</b>	<b>5</b>

Altes netes de col·legiats residents al C.O.A.I.B.



Nota: dades a 31/12/22