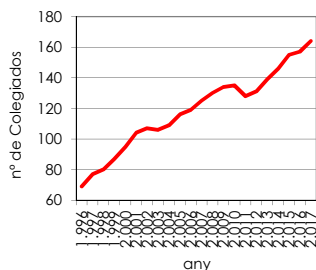


Anexo estadístico

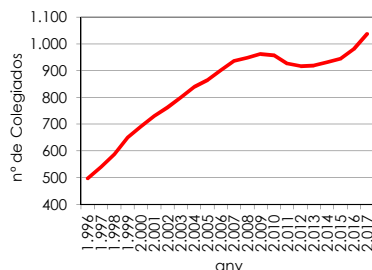
Evolución Colegiados Residentes en el C.O.A.I.B.

Demarcació / any	1.996	1.997	1.998	1.999	2.000	2.001	2.002	2.003	2.004	2.005	2.006	2.007	2.008	2.009	2.010	2.011	2.012	2.013	2.014	2.015	2.016	2.017
Eivissa-Formentera	69	77	80	87	95	104	107	106	109	116	119	125	130	134	135	128	131	139	146	155	157	164
Mallorca	498	540	588	650	691	730	763	800	839	865	901	936	948	963	958	927	917	920	931	945	981	1.037
Menorca	68	69	73	75	80	83	89	90	91	91	94	101	99	103	99	89	86	85	85	84	85	94
Total	635	686	741	812	866	917	959	996	1.039	1.072	1.114	1.162	1.177	1.200	1.192	1.144	1.134	1.144	1.162	1.184	1.223	1.295
% Variació	# REF!	8,03%	8,02%	9,58%	6,65%	5,89%	4,58%	3,86%	4,32%	3,18%	3,92%	4,31%	1,29%	1,95%	-0,67%	-4,03%	-0,87%	0,88%	2,47%	3,50%	6,91%	11,45%

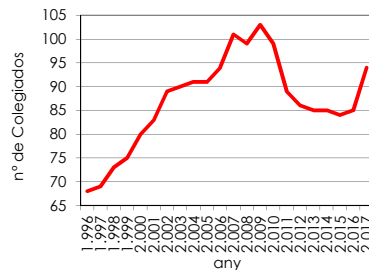
Evolución Colegiados Eivissa-Formentera



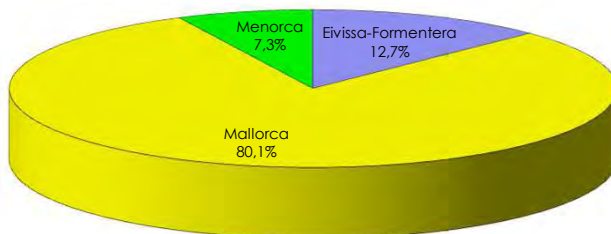
Evolución Colegiados Mallorca



Evolución Colegiados Menorca



Distribución Arquitectos Colegiados 2.017

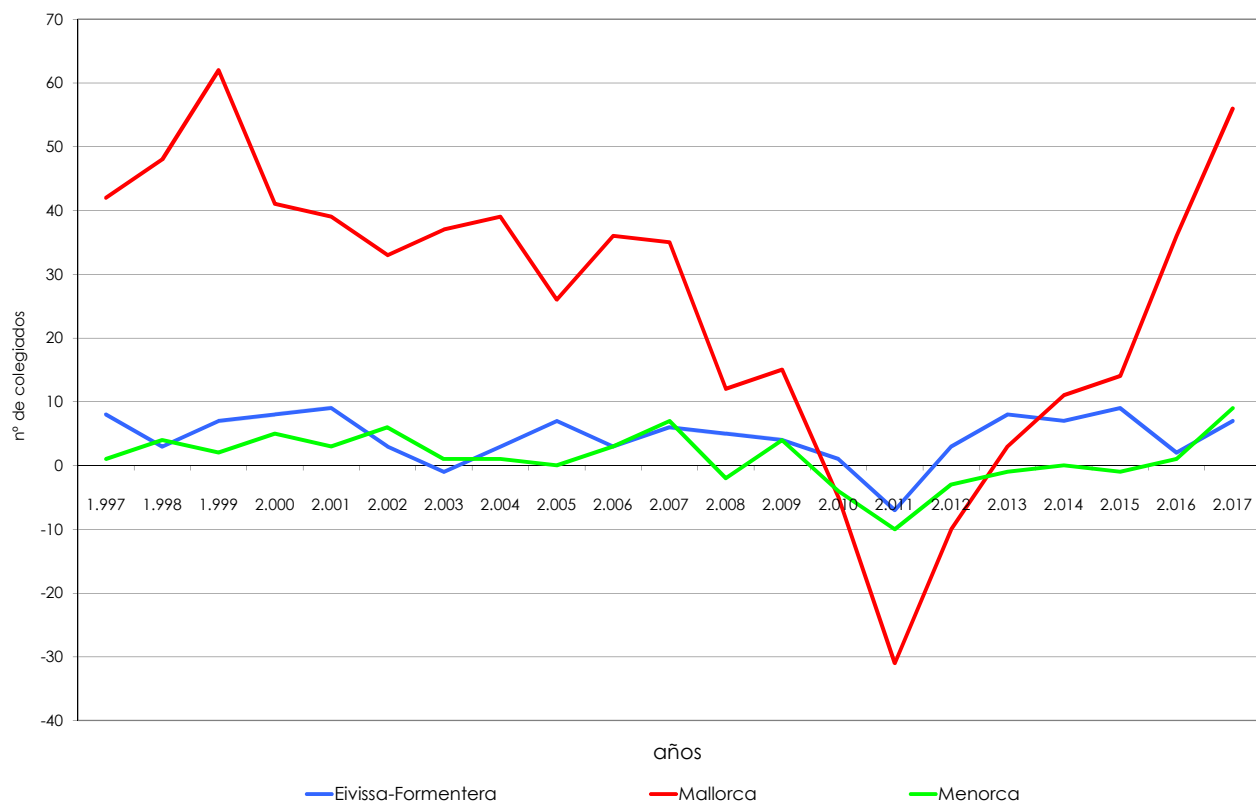


Nota: datos a 31/12/2017

Altas netas de colegiados residentes en el C.O.A.I.B.

Demarcación / any	1.997	1.998	1.999	2.000	2.001	2.002	2.003	2.004	2.005	2.006	2.007	2.008	2.009	2.010	2.011	2.012	2.013	2.014	2.015	2.016	2.017
Eivissa-Formentera	8	3	7	8	9	3	-1	3	7	3	6	5	4	1	-7	3	8	7	9	2	7
Mallorca	42	48	62	41	39	33	37	39	26	36	35	12	15	-5	-31	-10	3	11	14	36	56
Menorca	1	4	2	5	3	6	1	1	0	3	7	-2	4	-4	-10	-3	-1	0	-1	1	9
Total	51	55	71	54	51	42	37	43	33	42	48	15	23	-8	-48	-10	10	18	22	39	72

Altas netas de colegiados residentes en el C.O.A.I.B.



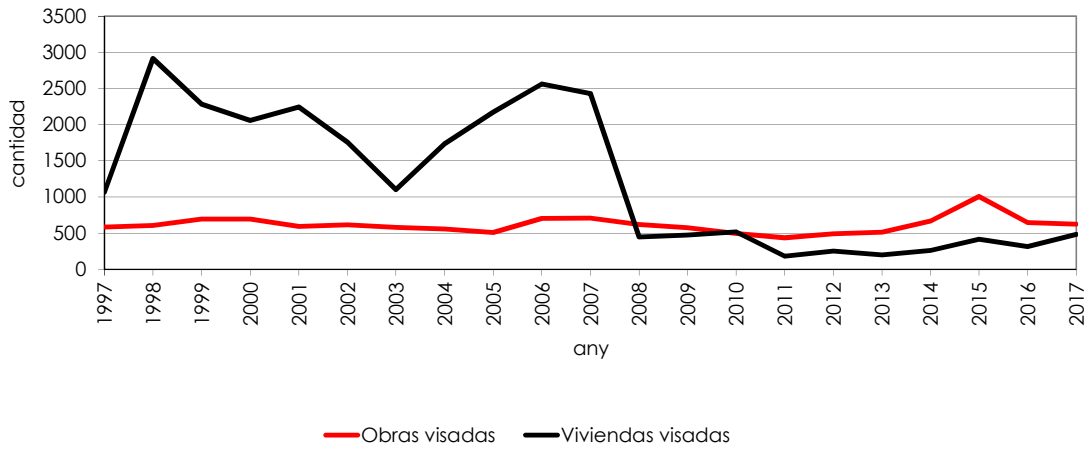
Nota: datos a 31/12/2017

% Variación anual por Demarcaciones

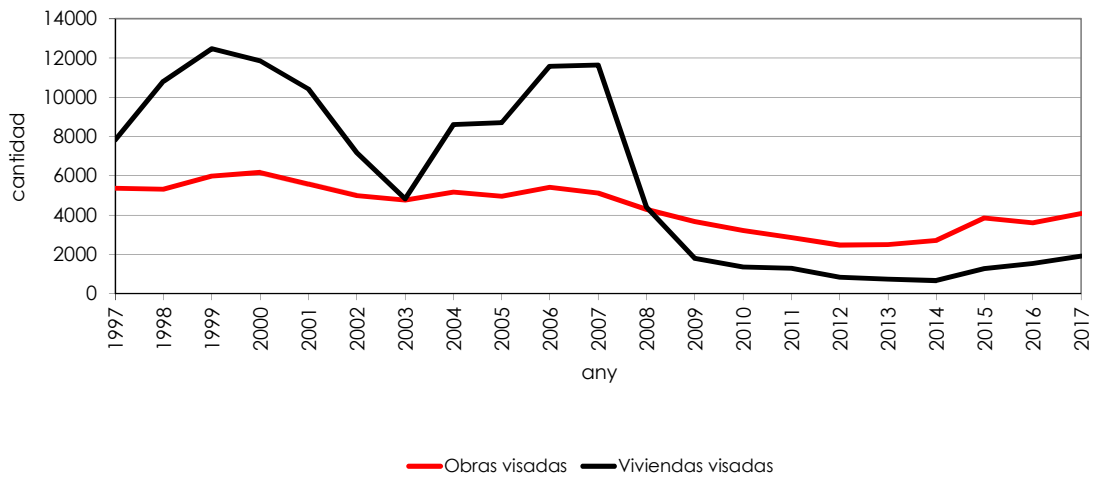
año	Variación anual obras visadas por Demarcaciones					
	Eivissa Formentera	%	Mallorca	%	Menorca	%
1996	404	-25,05	4.338	12,35	607	-4,71
1997	582	44,06	5.366	23,70	819	34,93
1998	604	3,78	5.327	-0,73	871	6,35
1999	693	14,74	5.995	12,54	1.093	25,49
2000	693	0,00	6.172	2,95	1.125	2,93
2001	592	-14,57	5.579	-9,61	1.089	-3,20
2002	613	3,55	5.001	-10,36	1.031	-5,33
2003	580	-5,38	4.759	-4,84	939	-8,92
2004	557	-3,97	5.175	8,74	1.055	12,35
2005	509	-8,62	4.956	-4,23	922	-12,61
2006	703	38,11	5.420	9,36	956	3,69
2007	708	0,71	5.119	-5,55	798	-16,53
2008	617	-12,85	4.301	-15,98	643	-19,42
2009	575	-6,81	3.676	-14,53	518	-19,44
2010	495	-13,91	3.224	-12,30	448	-13,51
2011	434	-12,32	2.868	-11,04	402	-10,27
2012	490	12,90	2.477	-13,63	361	-10,20
2013	514	4,90	2.506	1,17	382	5,82
2014	667	29,77	2.709	8,10	446	16,75
2015	1.007	50,97	3.850	42,12	632	41,70
2016	646	-35,85	3.617	-6,05	553	-12,50
2017	625	-3,25	4.076	12,69	626	13,20

año	Variación anual de viviendas visadas por Demarcaciones					
	Eivissa Formentera	%	Mallorca	%	Menorca	%
1996	687	-23,15	6.507	18,91	850	2,78
1997	1.066	55,17	7.834	20,39	612	-28,00
1998	2.915	173,45	10.815	38,05	1.308	113,73
1999	2.283	-21,68	12.470	15,30	1.495	14,30
2000	2.060	-9,77	11.862	-4,88	1.347	-9,90
2001	2.245	8,98	10.416	-12,19	1.358	0,82
2002	1.756	-21,78	7.174	-31,13	1.474	8,54
2003	1.102	-37,24	4.839	-32,55	1.404	-4,75
2004	1.737	57,62	8.616	78,05	1.741	24,00
2005	2.175	25,22	8.713	1,13	1.638	-5,92
2006	2.561	17,75	11.577	32,87	1.709	4,33
2007	2.430	-5,12	11.648	0,61	1.616	-5,44
2008	448	-81,56	4.404	-62,19	440	-72,77
2009	474	5,80	1.805	-59,01	176	-60,00
2010	518	9,28	1.355	-24,93	163	-7,39
2011	180	-65,25	1.288	-4,94	77	-52,76
2012	251	39,44	842	-34,63	67	-12,99
2013	200	-20,32	748	-11,16	38	-43,28
2014	260	30,00	669	-10,56	81	113,16
2015	414	59,23	1.273	90,28	196	141,98
2016	313	-24,40	1.547	21,52	167	-14,80
2017	481	53,67	1.921	24,18	151	-9,58

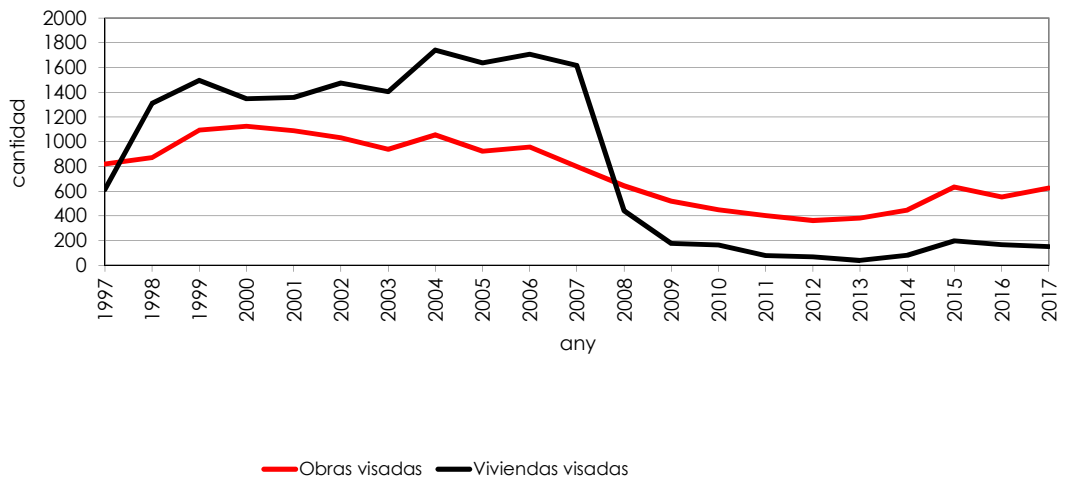
Demarcación Eivissa-Formentera
Evolución obras y viviendas visadas



Demarcación Mallorca
Evolución obras y viviendas visadas



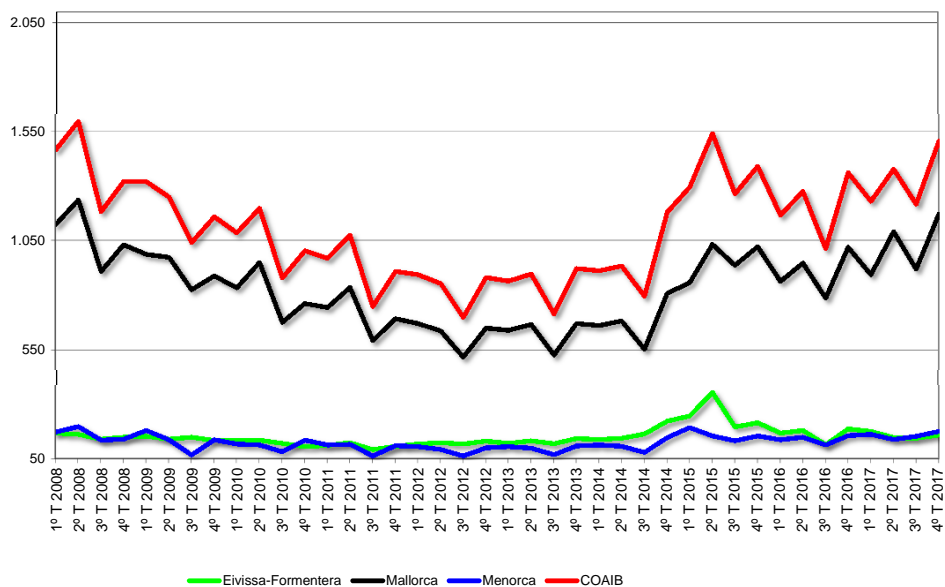
Demarcación Menorca
Evolución obras y viviendas visadas



Evolución obras visadas por trimestres y Demarcaciones desde el 1º trimestre 2008 al 4º trimestre 2017

	Eivissa-Formentera	Mallorca	Menorca	COAIB
1º T 2008	168	1.124	172	1.464
2º T 2008	162	1.236	197	1.595
3º T 2008	139	909	135	1.183
4º T 2008	148	1.032	139	1.319
1º T 2009	153	987	179	1.319
2º T 2009	139	974	136	1.249
3º T 2009	149	826	67	1.042
4º T 2009	134	889	136	1.159
1º T 2010	133	834	118	1.085
2º T 2010	135	950	113	1.198
3º T 2010	121	677	82	880
4º T 2010	106	763	135	1.004
1º T 2011	112	745	113	970
2º T 2011	123	836	116	1.075
3º T 2011	92	594	63	749
4º T 2011	107	693	110	910
1º T 2012	117	671	106	894
2º T 2012	124	637	92	853
3º T 2012	118	518	63	699
4º T 2012	131	651	100	882
1º T 2013	120	640	105	865
2º T 2013	132	667	99	898
3º T 2013	119	528	69	716
4º T 2013	143	671	109	923
1º T 2014	138	662	113	913
2º T 2014	144	683	107	934
3º T 2014	163	554	79	796
4º T 2014	222	810	147	1.179
1º T 2015	245	858	192	1.295
2º T 2015	353	1.033	154	1.540
3º T 2015	195	937	132	1.264
4º T 2015	214	1.022	154	1.390
1º T 2016	167	864	136	1.167
2º T 2016	179	947	149	1.275
3º T 2016	114	787	113	1.014
4º T 2016	186	1.019	155	1.360
1º T 2017	175	894	161	1.230
2º T 2017	147	1.091	138	1.376
3º T 2017	144	920	152	1.216
4º T 2017	159	1.171	175	1.505

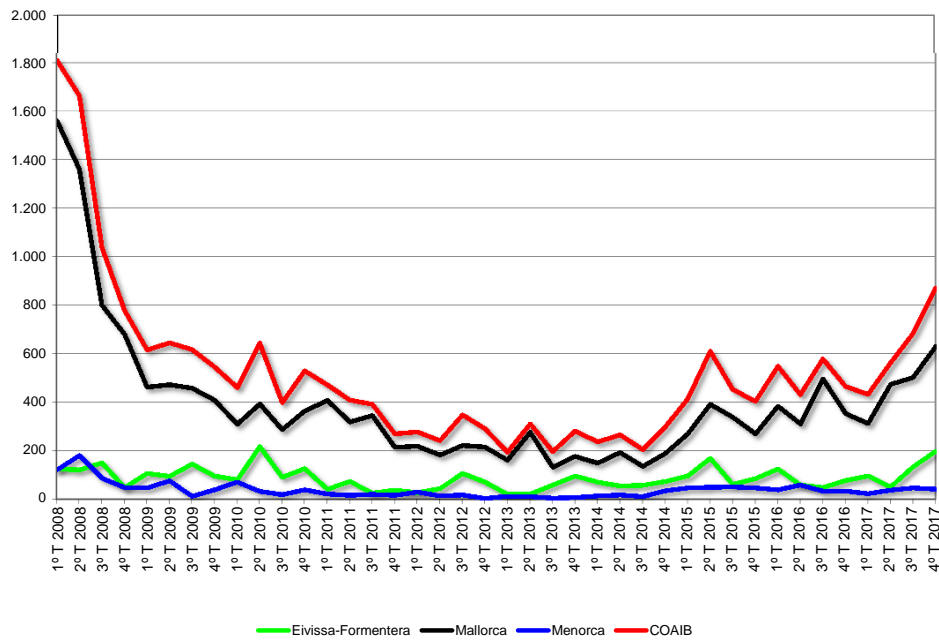
Obras visadas COAIB



Evolución de viviendas visadas por trimestres y Demarcaciones desde el 1º trimestre 2008 al 4º trimestre 2017

	Eivissa-Formentera	Mallorca	Menorca	COAIB
1º T 2008	126	1.562	122	1.810
2º T 2008	122	1.361	181	1.664
3º T 2008	151	801	88	1.040
4º T 2008	49	680	49	778
1º T 2009	107	463	47	617
2º T 2009	96	473	77	646
3º T 2009	146	459	13	618
4º T 2009	97	410	39	546
1º T 2010	81	310	71	462
2º T 2010	218	394	33	645
3º T 2010	92	287	20	399
4º T 2010	127	364	39	530
1º T 2011	42	408	22	472
2º T 2011	74	319	17	410
3º T 2011	26	346	21	393
4º T 2011	38	215	17	270
1º T 2012	28	220	30	278
2º T 2012	45	183	14	242
3º T 2012	107	223	19	349
4º T 2012	71	216	4	291
1º T 2013	21	161	13	195
2º T 2013	22	277	12	311
3º T 2013	60	133	5	198
4º T 2013	97	177	8	282
1º T 2014	72	150	15	237
2º T 2014	56	193	18	267
3º T 2014	58	136	12	206
4º T 2014	74	190	36	300
1º T 2015	97	271	47	415
2º T 2015	169	392	50	611
3º T 2015	62	339	52	453
4º T 2015	86	271	47	404
1º T 2016	126	384	39	549
2º T 2016	60	312	60	432
3º T 2016	49	497	34	580
4º T 2016	78	354	34	466
1º T 2017	97	313	24	434
2º T 2017	51	475	38	564
3º T 2017	134	503	47	684
4º T 2017	199	630	42	871

Viviendas visadas COAIB



Evolución superficie en miles de m² visada por trimestres y Demarcaciones desde el 1º trimestre 2008 al 4º trimestre 2017

	Eivissa-Formentera	Mallorca	Menorca	COAIB
1º T 2008	55	517	68	640
2º T 2008	51	445	61	557
3º T 2008	43	328	27	398
4º T 2008	55	416	25	496
1º T 2009	52	275	34	361
2º T 2009	57	246	34	337
3º T 2009	47	246	9	302
4º T 2009	52	269	49	370
1º T 2010	35	277	28	340
2º T 2010	163	272	25	460
3º T 2010	31	189	12	232
4º T 2010	49	197	31	277
1º T 2011	26	173	19	218
2º T 2011	39	235	14	288
3º T 2011	37	183	15	235
4º T 2011	35	153	25	213
1º T 2012	37	227	10	274
2º T 2012	28	146	10	184
3º T 2012	40	159	12	211
4º T 2012	58	215	18	291
1º T 2013	30	124	12	166
2º T 2013	46	302	16	364
3º T 2013	43	158	9	210
4º T 2013	101	199	14	314
1º T 2014	60	189	17	266
2º T 2014	52	169	16	237
3º T 2014	90	196	38	324
4º T 2014	100	473	20	593
1º T 2015	108	309	29	446
2º T 2015	123	322	21	466
3º T 2015	79	333	38	450
4º T 2015	100	390	46	536
1º T 2016	113	259	23	395
2º T 2016	61	257	41	359
3º T 2016	39	364	20	423
4º T 2016	78	341	32	451
1º T 2017	84	275	29	388
2º T 2017	42	332	39	413
3º T 2017	72	543	44	659
4º T 2017	121	378	28	527

Superficie en miles de m² visada COAIB

