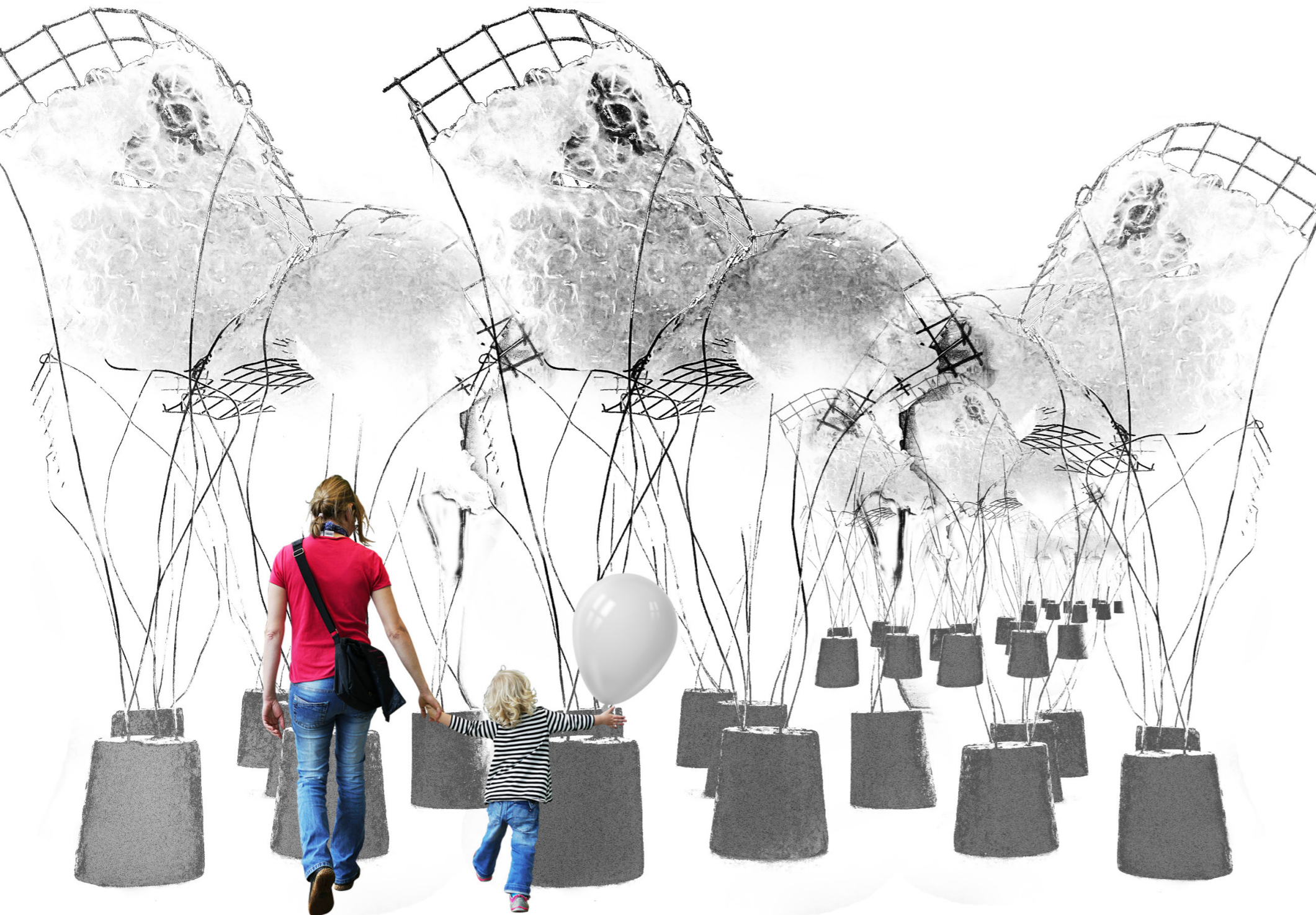


*“ Arquitectura es un lenguaje concienciar,
hacer presente una realidad”*



Interviniendo en el Pase del Borne

Punto de encuentro Nit de l'Art

Planteamos un **acto arquitectónico** definido como:

1 - A-contecer una intervención no esperada que genera una nueva relación con el espacio público asimilándolo y transformándolo

- generar un nuevo “cielo” mediante estructuras efímera que retienen unidades

- mallas de pesca sujetas al firme con cable de acero anclados a una base conica de hormigón de 50x50cm

- se disponen se seis mallas de 220 x 460 cm en extremos del paseo y en el punto de cruce de la calle San Felio

- por la noche, se transforman en luminarias, el foco de luz procede de los mismos puntos de suministro que las luces navideñas a través de los árboles

2 - Una formalidad que encierra varios significados poéticos.

- la red de globos cambia la percepción del paseo

- el paseo es invadido de una manera imprevista no proyectada

- cada globo, un individuo; cada malla, una frontera. Su dimensión es la de una tienda de campaña para 6 personas

- una sombra sobre nuestra conciencia social

- su luz nos recuerda que todos somos iguales con los mismo derechos