



3. MATERIAL - SISTEMA CONSTRUCTIVO EPS (Poliestireno expandido)



Está constituido en un 98% por aire y tan solo un 2% de poliestireno, formando las celdas que contienen el aire.

Se maneja muy fácilmente: Es muy ligero, el paquete de aproximadamente un cuarto de metro cúbico solo pesa entre 3,5 a 6 kg. Además, se puede cortar para dar la forma que sea necesaria de una manera rápida y limpia.

Propiedades mecánicas: Es extremadamente estable y puede soportar presiones de 1.5 a 6 t/m² con una resistencia a tracción de 15 t/m².

Unión: se puede prescindir de anclajes, pudiendo instalarse los paneles directamente usando un adhesivo de cola sin disolvente a base de espuma de poliuretano.

100% Reciclable: Síntesis (reciclado químico), triturado, extrusión.

6 Sección:

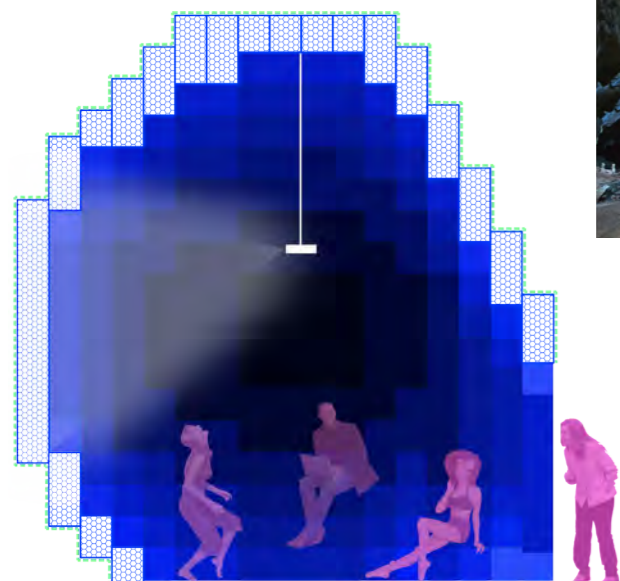
Piezas de 30 cm de espesor unidas con adhesivo.



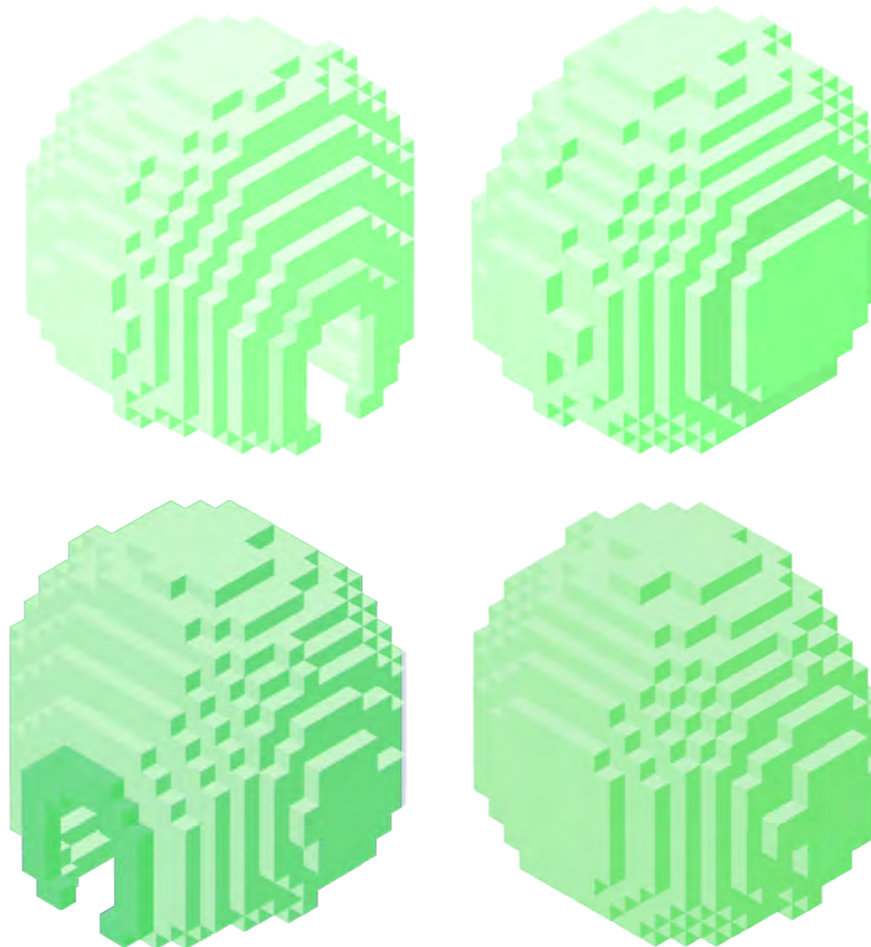
REF:

Avenc de Son Pou.

Los 17 proyectos finalistas se mostrarán en formato audiovisual, mediante videoproector descolgado de la estructura y anclado a la misma.

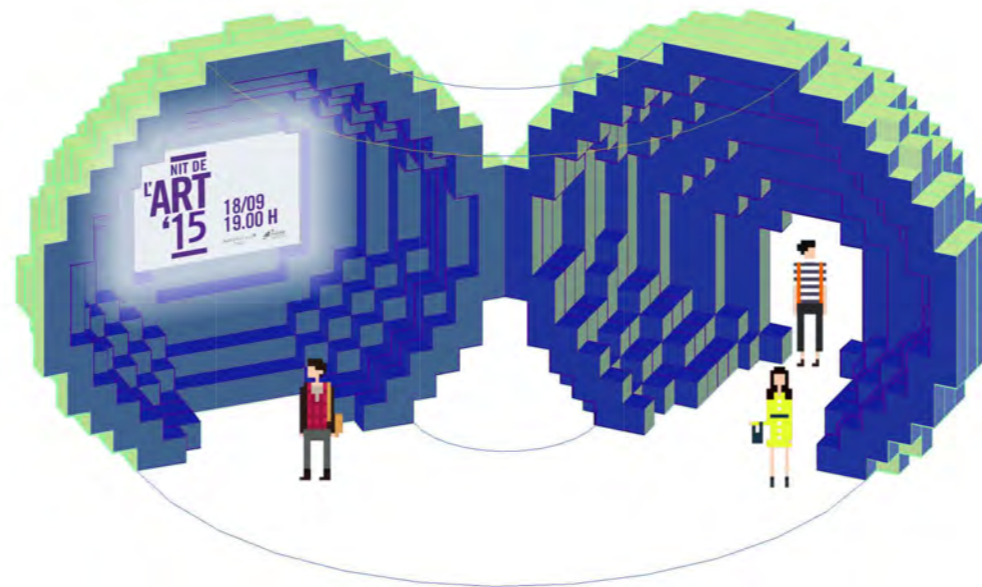


7 Vistas exteriores Isométricas



8 Vista diseccionada Interior:

El interior irá pintado de azul añil. La única iluminación artificial interior provendrá de la pantalla de proyección.



4. COLOR Y LUZ SIN NECESIDAD DE ELECTRICIDAD:

Pintura fosforescente



Las pinturas fotoluminiscentes (fosforescentes) pueden absorber y almacenar energía lumínica cuando son expuestas a cualquier fuente de luz convencional (luz diurna ó luz eléctrica) y la emiten en la oscuridad durante un largo periodo de tiempo (más de 12 horas). Se cargan en unos minutos y su efecto dura horas.

Su carga-descarga es completamente reversible, por lo que se pueden recargar tantas veces como se quiera.

Emiten la luz sin ningún tipo de intervención humana, mecánica ó eléctrica.

Se puede utilizar sobre soporte limpio de EPS, ya que adhiere una pintura de base agua.

Completamente segura, no tóxica, no radiactiva.

Color bajo luz natural: Verde pálido.

Color en la oscuridad: VERDE.

Ligante: Copolímero acrílico

Diluyente: Agua.

Tiempo de atenuación de la luminancia: >100h

9 Visión nocturna

