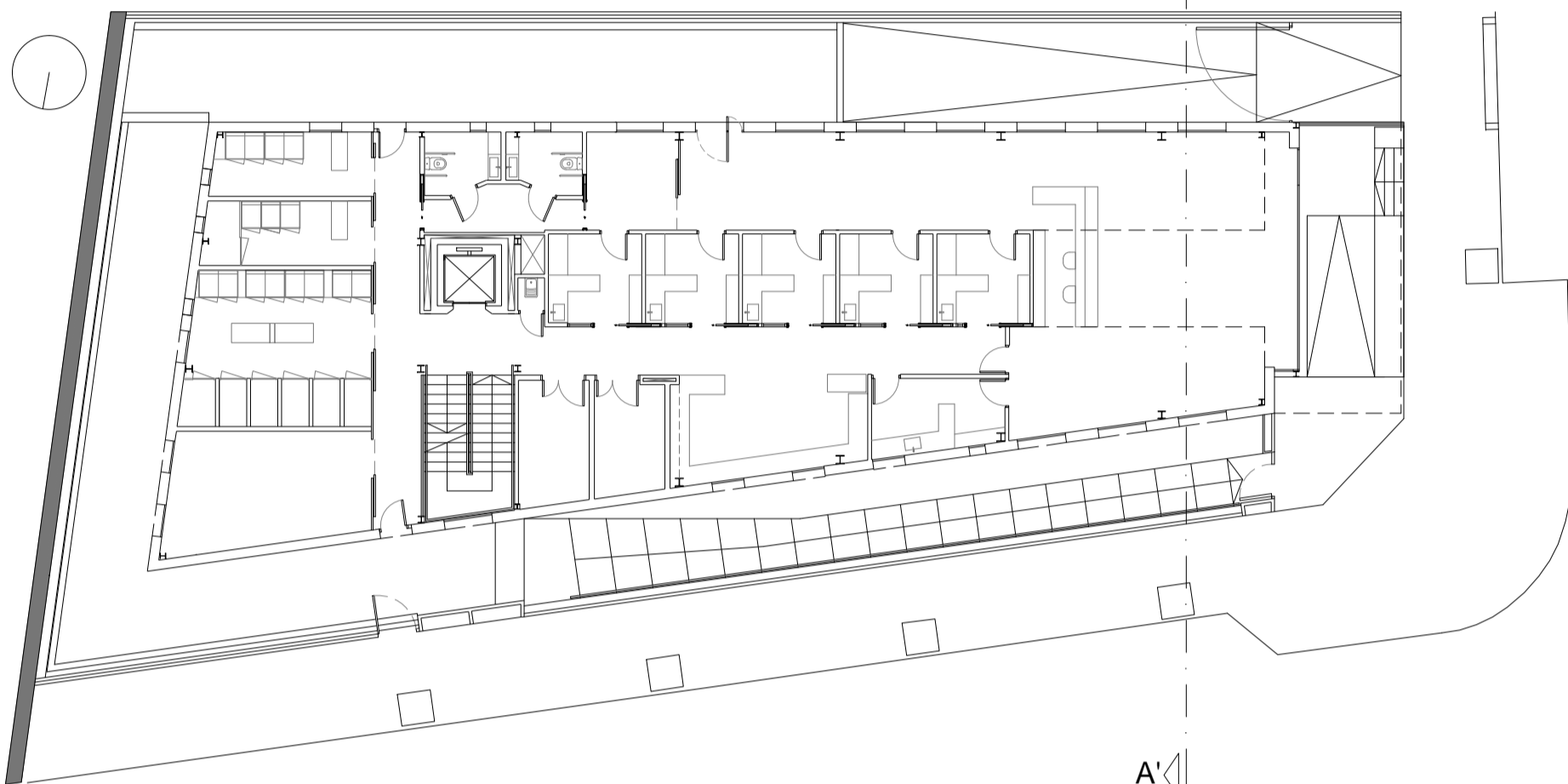


PLANTA PRIMERA E:1/200



PLANTA BAJA E:1/200



HOSPITAL VETERINARI CANIS MALLORCA

5 Puntos describen la obra:

ENTORNO Y FORMA

El edificio se ubica en una posición intermedia entre una zona industrial y una zona residencial y limita con la antigua prisión de Palma, actualmente abandonada. El solar posee forma trapezoidal y el edificio se adapta a él utilizando la máxima superficie permitida, necesaria para cumplir con las necesidades del cliente. Su volumetría es dialogante con el entorno y combina la arquitectura del 'Estilo Internacional' con las tradicionales edificaciones rurales de Mallorca.

ESTRUCTURA Y SISTEMA CONSTRUCTIVO

La estructura está compuesta por pilares metálicos y forjados colaborantes de chapa metálica y hormigón armado. Los pilares se hallan adheridos al cerramiento exterior, pudiendo así disponer de toda la planta libre, a excepción del núcleo de comunicación vertical. De esta forma se ha podido llevar a cabo una distribución sin interferencias estructurales, lo que permite la reordenación de los espacios.

Para la ejecución de la envolvente se ha utilizado el sistema constructivo G.H.A.S., mejorando enormemente las características térmicas y mecánicas.

FACHADA, COMPOSICIÓN Y LUZ

El acceso principal, situado bajo una gran marquesina, está formado por una pared acristalada que ocupa toda la longitud de la fachada, una fachada mayormente ciega, cuya única apertura es dicho acceso. De este modo se señala la entrada y se invade de luz la recepción.

La composición de las otras tres fachadas se ha realizado siguiendo un orden marcado por las necesidades de luz y ventilación que requerían cada uno de los espacios. Para ello han sido suficientes tres tipos de aperturas (de dimensiones 50x240 cm, 100x240 cm y 150x240cm). Una de las apuestas del proyecto fue dotar de luz natural a los quirófanos, espacios normalmente cerrados y carentes de ella. Para ello se ha dispuesto de lucernarios orientados a Norte que permiten la entrada de luz difusa sin interferir ni molestar.

Las fachadas están alicatadas en la planta baja produciendo en el edificio un zócalo con textura y brillo diferentes y que facilita el mantenimiento continuo derivado de su uso.

El blanco es el color predominante tanto en el interior como en el exterior del edificio. Dicho tratamiento monocromático enfatiza la pulcritud del espacio y su carácter mediterráneo.

INSTALACIONES

Las instalaciones han sido planteadas desde el punto de vista de la eficiencia energética y son vistas, lo que permite cumplir con dos requisitos fundamentales: realizar los trabajos de reparación y mantenimiento de forma limpia, cómoda y sencilla y poder mejorar o ampliar las instalaciones existentes fácilmente.

FUNCIONALIDAD Y PRESUPUESTO

Uno de los objetivos más importantes a alcanzar era la funcionalidad de los espacios, siendo fundamental su disposición y los nexos creados, en una distribución flexible y modular acorde a los requisitos del cliente. Se han creado áreas abiertas, multifuncionales e interconectadas entre sí. El diseño del proyecto y la eficiente elección de materiales, han permitido cumplir con un presupuesto muy ajustado.

