

2/2 CONSERVACIÓ D'UN MIRADOR

Obres de conservació d'un mirador en una finca de la Serra de Tramuntana, Mallorca.

CERTAMEN D'ARQUITECTURA JOVE 2014
guillem TOMAS arquitecte

Autor:
Guillem Tomàs Bosch

Superfície:
52m²

Col·laboradors:
Sílvia Oliver Alcover

Projecte:
2013

Promotors:
Germans Alcover

Construcció:
2014

El "Mirador" és una construcció aïllada, que pertany a una possessió de la Serra de Tramuntana, i oposadament a aquesta, es troba exposada a la mar.

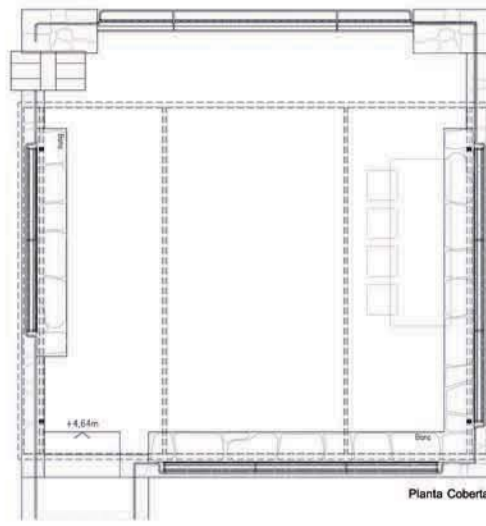
En el seu origen, probablement la construcció fou pensada com un recer aïllat, situat enfront de la mar per al seu disfrut i contemplació; lloc de berenars, xerrades, casa de jocs... Un refugi per a evadir-se de les feines del camp.

Successives modificacions amb el pas dels anys, especialment des dels anys 50 que fou ocupada com a 2a residència, dificulten diferenciar amb claredat l'estat original. No obstant l'encertada posició de l'altell, els serveis o l'ús de la coberta com a terrat, no requereixen grans modificacions en els espais, resulta agradable tal com és, tan sols necessita petites millores.

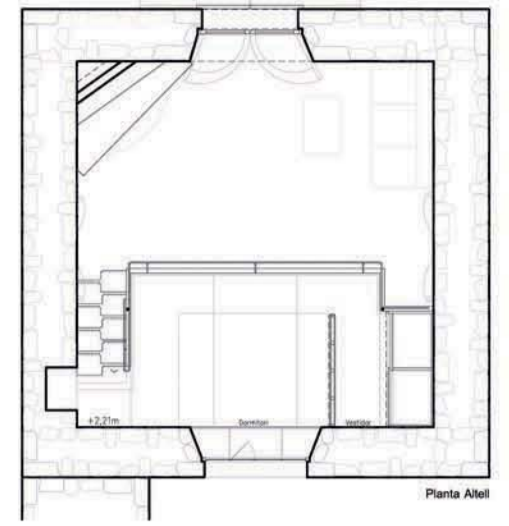
La intervenció s'ha limitat a conservar l'existent, reconeixent les seves virtuts.

El recorregut des del petit volum del cos principal —amb una planta interior de 4,80x4,70 metres— com un espai de refugi, els dos trams d'escala, l'espai de replà del primer tram amb el cos annex, i finalment el desembarcament en el terrat obert a les vistes, defineixen un sistema espacial que interessa potenciar. S'ha pavimentat amb esquadra i morter els trams d'escala i l'espai de replà; i s'han col·locat baranes. En la coberta, el mal estat del forjat ha requerit un bon sanejament, impermeabilitzar, aïllar, desguassar i protegir el mur nu; s'han recol·locat bancs de pedra existents, s'han afegit unes baranes com a respall i s'ha col·locat una pèrgola per a la protecció del sol condicionant una sala exterior en el que poder fer-hi les vetllades d'estiu.

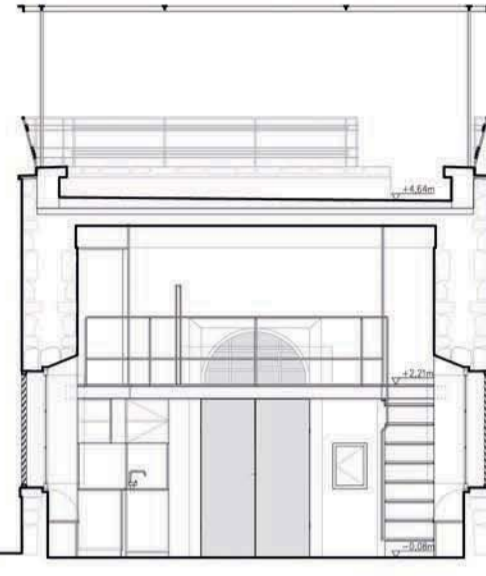
En l'interior s'ha connectat un mallat al forjat existent acabat en formigó vist a manera d'un enteixinat interior; s'han renovat els serveis, substituït vidre, actualitzada instal·lació, baranes de seguretat, una escala més còmoda, el canvi de posició del llit i un vestidor, etc. S'ha intentat millorar un lloc agradable que estava oblidat.



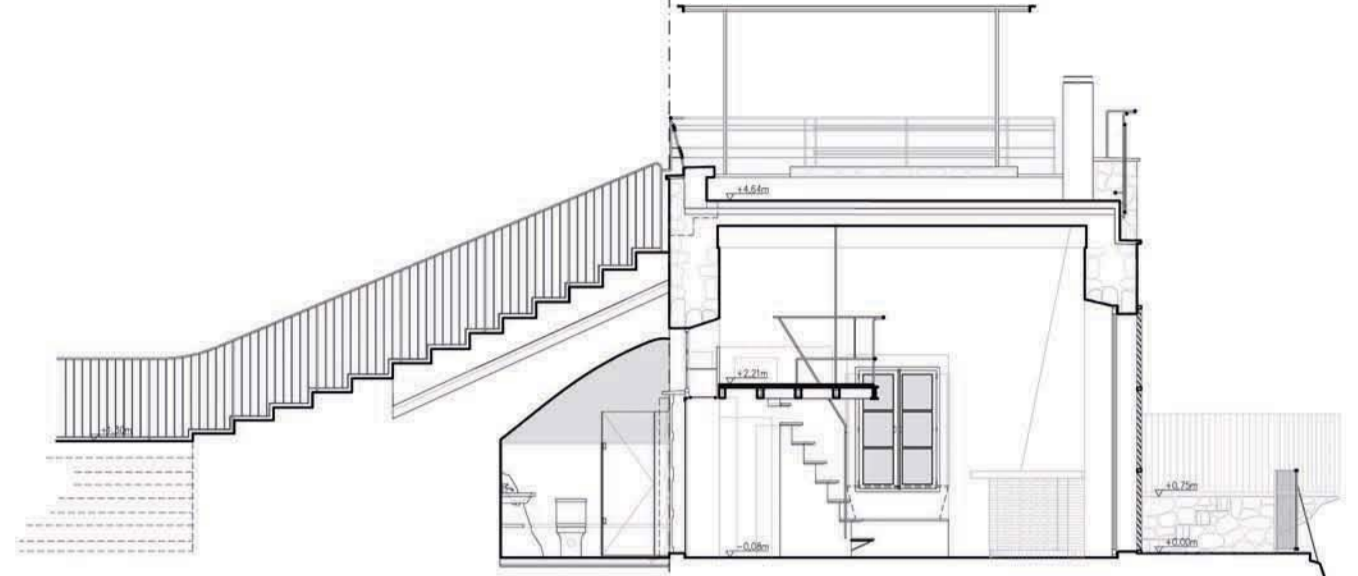
Planta Coberta



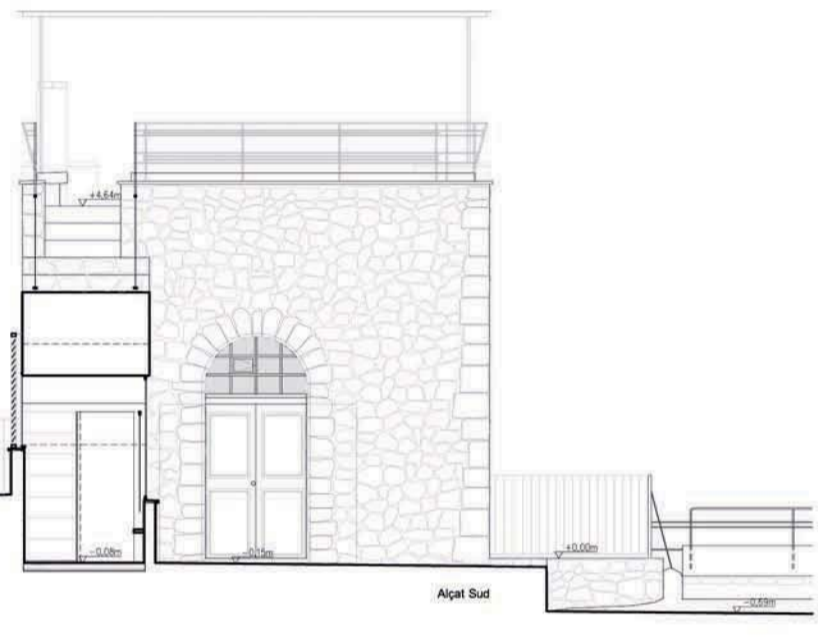
Planta Altell



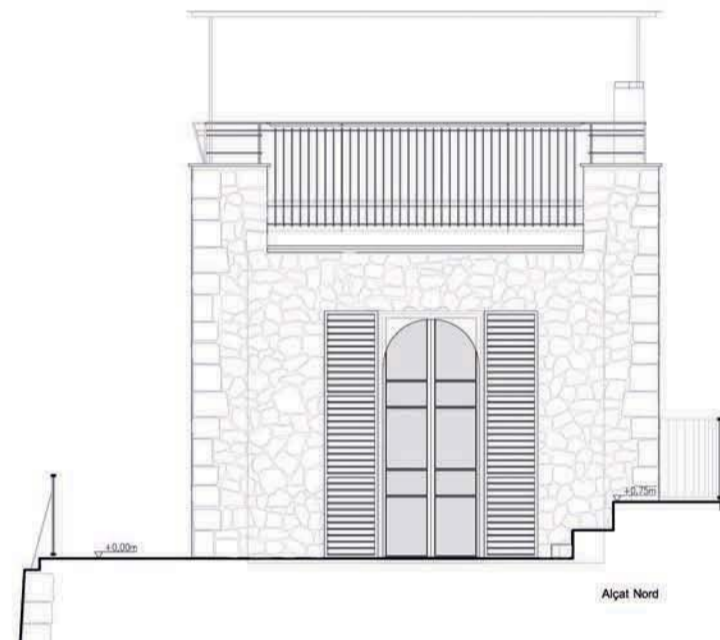
Secció Transversal Sud



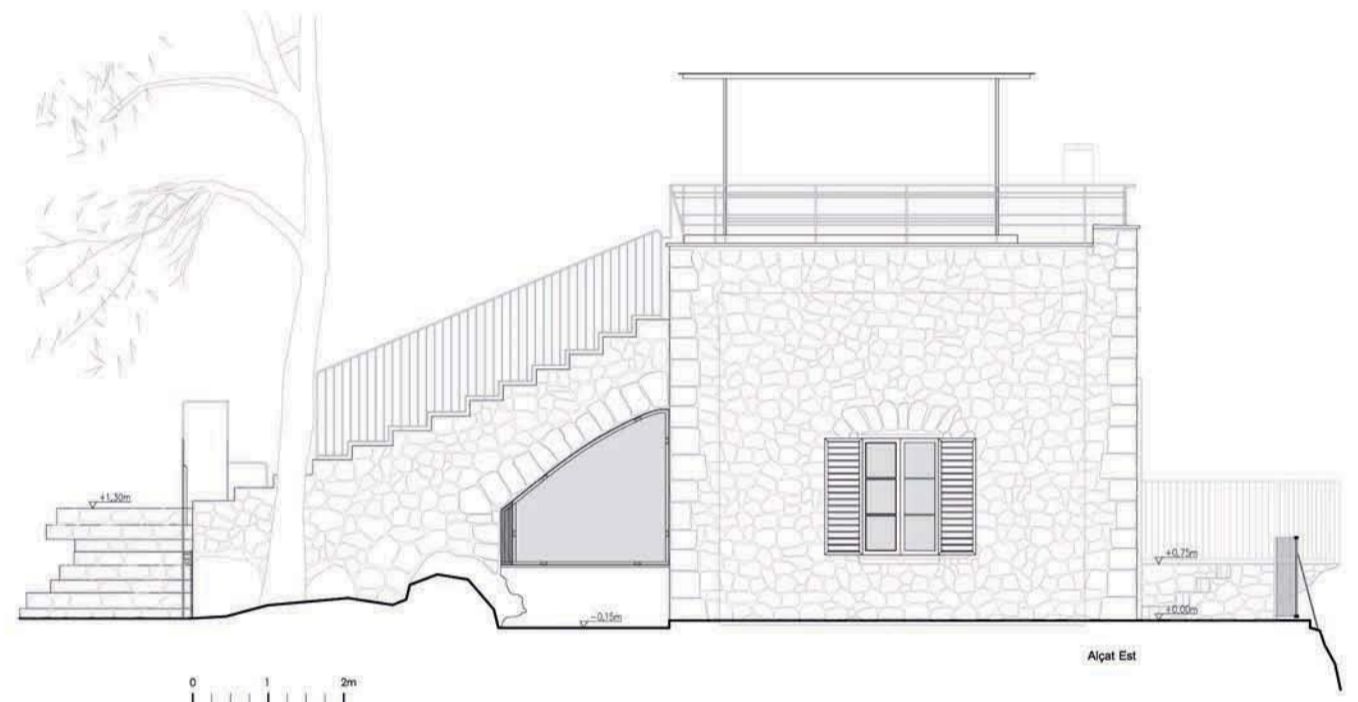
Secció Longitudinal Est



Alçat Sud



Alçat Nord



Alçat Est

