



Ampliació d'habitatge unifamiliar aïllat a Son Mòger

ObsessiveImages, tonigelabert / setembre 2013

Forma vs Objecte davant el paisatge

A l'estiu de 2013 es reb el següent encàrrec: esgotar l'edificabilitat restant d'una parcel·la on ja existeixen dues edificacions (una vivenda de dues habitacions i una cotxeria). El programa que ha d'allotjar la nova edificació és destinat a satisfer les demandes d'un potencial llogater estranger de llarga estada. L'obra serà costejada amb l'avançament del lloguer (cap centim més d'inversió), el pressupost és mínim.

El principal valor de l'edificació existent és la seva posició dins la urbanització de Son Mòger: a la cantonada d'una illa d'un carrer perimetral i orientada a sud.

La parcel·la es situa enmig d'un entorn construït que és essencialment banal però al límit d'un paisatge natural prou valuós conformat per antics camps de conreu als que el pinar va guanyant terreny. La mar al fons.

Així que l'edificació s'esgota, com era demanda, en un volum net que cerca abans la complexitat amb el paisatge llunyà que amb la trama urbana propera.

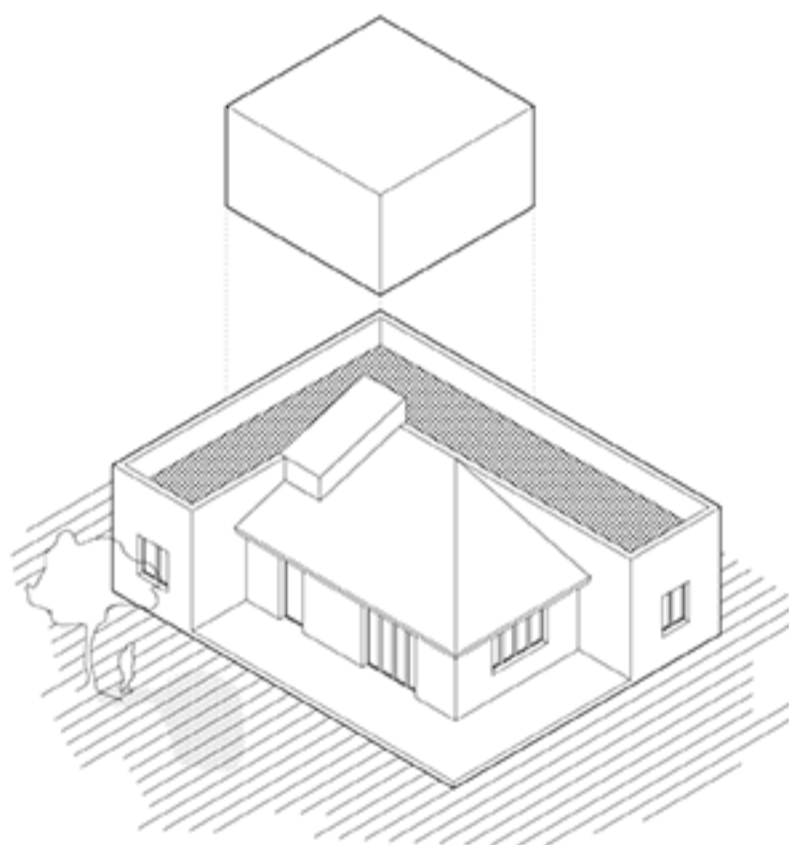
El projecte esdevé una forma. Una intervenció que defuig la condició objectual per a constituir-se com a vincle entre el nou programa i el paisatge (i, per extensió, entre l'habitatge existent i el seu entorn més natural).



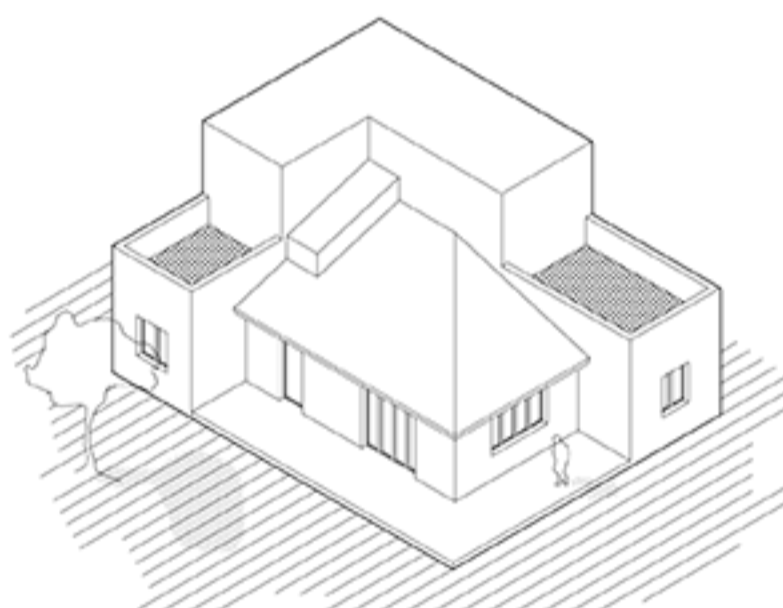
situació 0 50 100



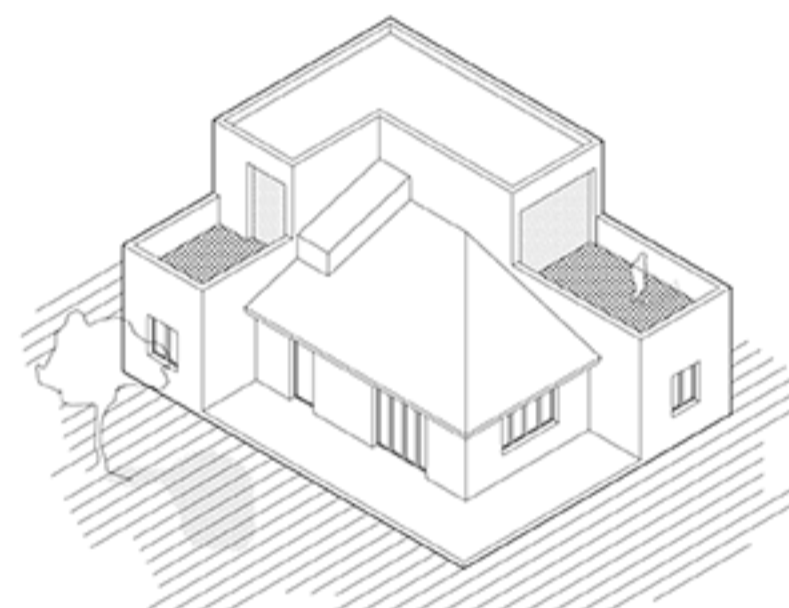
vista parcial de la cantonada surest-nordest de l'ampliació



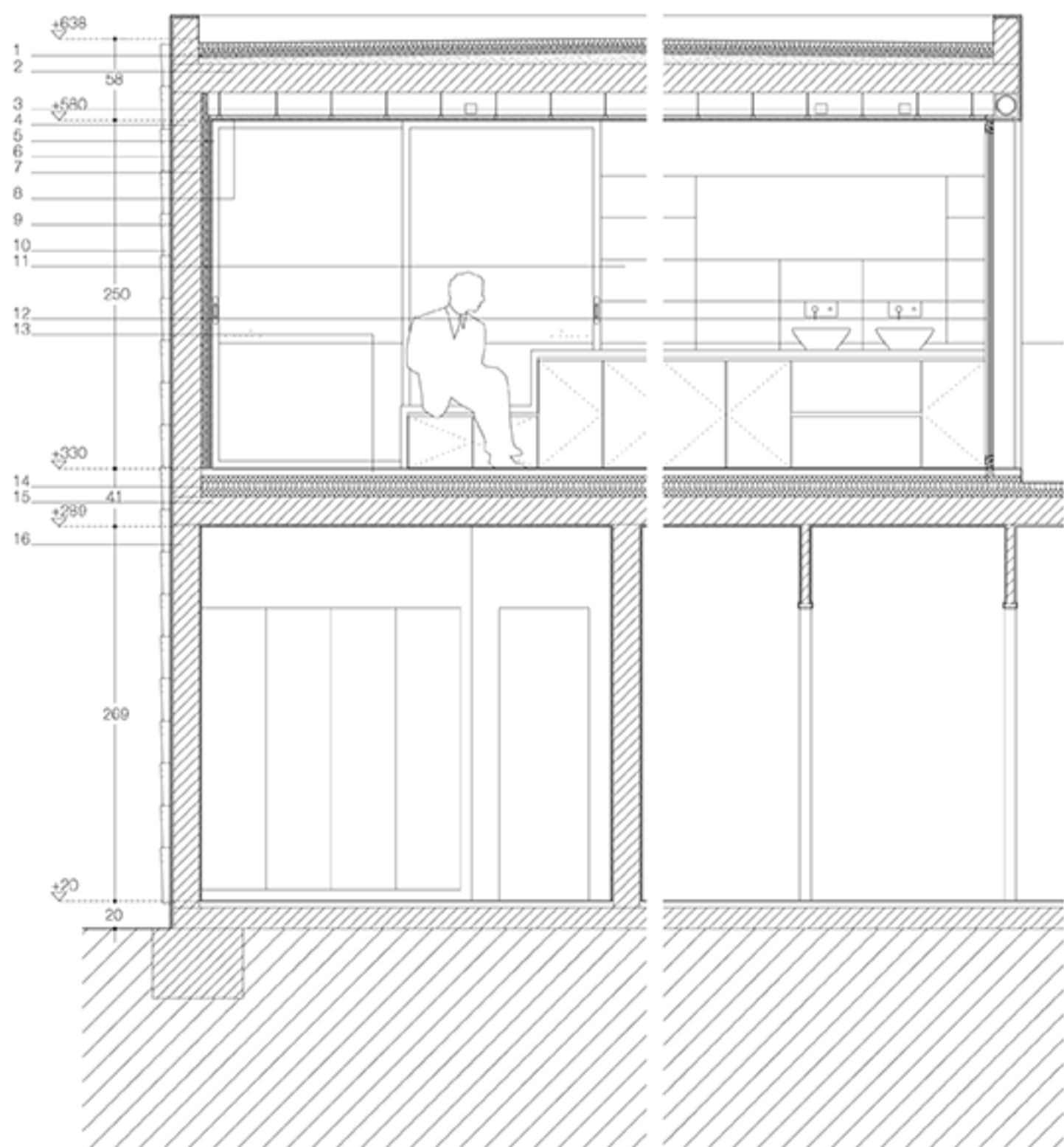
volum màxim edificable
segons superfície ampliable i alçada màxima de l'edificació



adaptació del volum màxim edificable a les condicions existents
.l'ampliació s'adapta als condicionants estructurals existents (per a fer-se econòmicament viable)
.s'habilita una terrassa de matí i una altra d'horabaixa

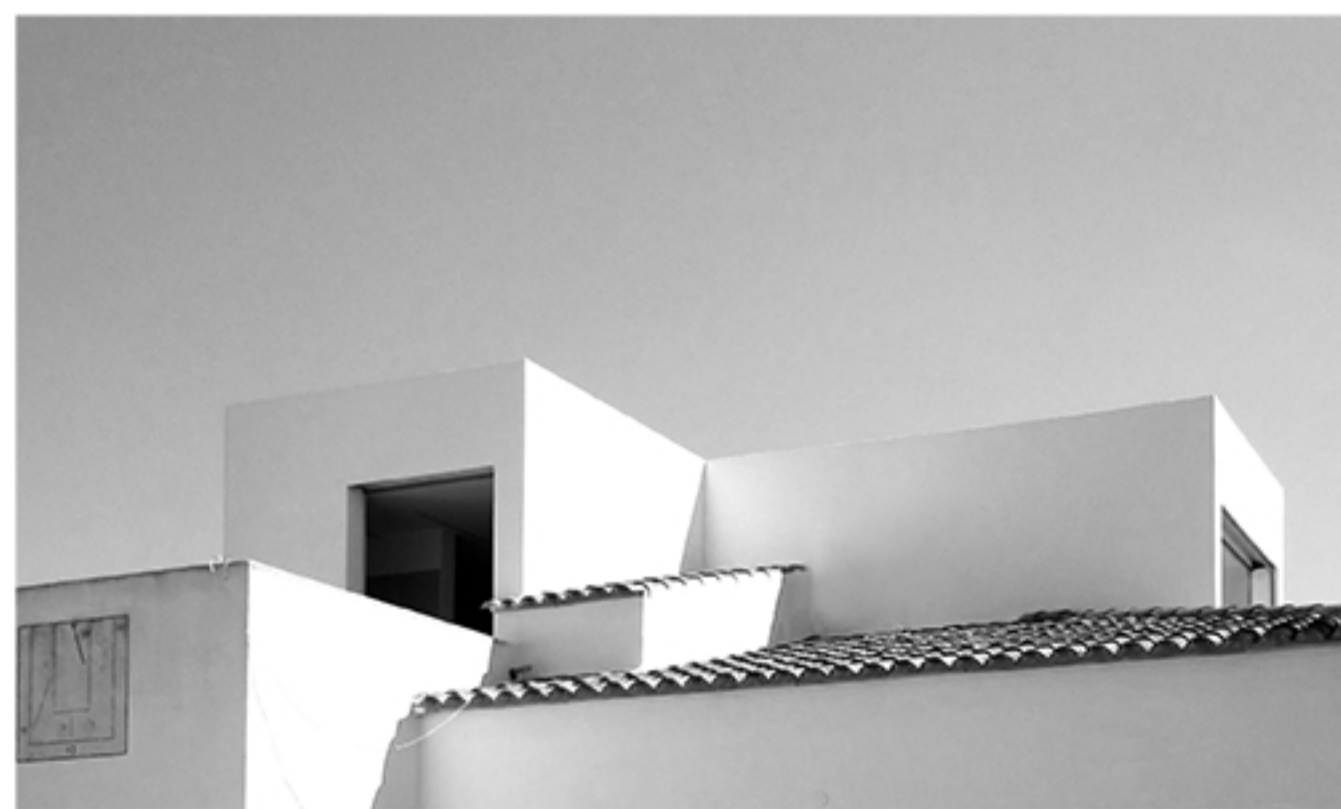


vinculació de l'ampliació amb el paisatge
.les façanes a sud-est i sud-oest s'obren completament (protegides amb persianes i cortines)
.l'ampit massís de la terrassa oculta les vistes properes des de l'interior



1. Allamant tèrmic (poliuretà rígid); 2. Forjat unidireccional de bigues prefabricades i revoltó de formigó; 3. Persiana metàl·lica enrollable encaixada a façana; 4. Mur de càrrega (d'ampliació) de bloc de formigó; 5. Finitza de doble fulla ceràmica Technal color plata a cara interior de façana; 6. Doble placa de guix laminat pintada de blanc; 7. Allamant tèrmic (lana de roca); 8. Ce-ras penjat de guix laminat (albergant instal·lacions) pintat de blanc; 9. Revestiment continu de morter blanc; 10. Desagüe de teula ceràmica (a continuació de l'existent); 11. Revestiment de peus porcel·làtics (dimensions 30x60); 12. Porta d'una sola fulla abatible d'eix vertical Technal color plata a cara interior de façana; 13. Paviment de peus porcel·làtics (dimensions 30x60); 14. Paviment ceràmic de terrassa existent; 15. Forjat unidireccional existent; 16. Mur de càrrega (existent) de bloc de formigó

secció constructiva 0 0,5 1



Sols un perímetre. Una intervenció que defuig la condició objectual per a constituir-se com a vincle entre el nou programa. i el paisatge