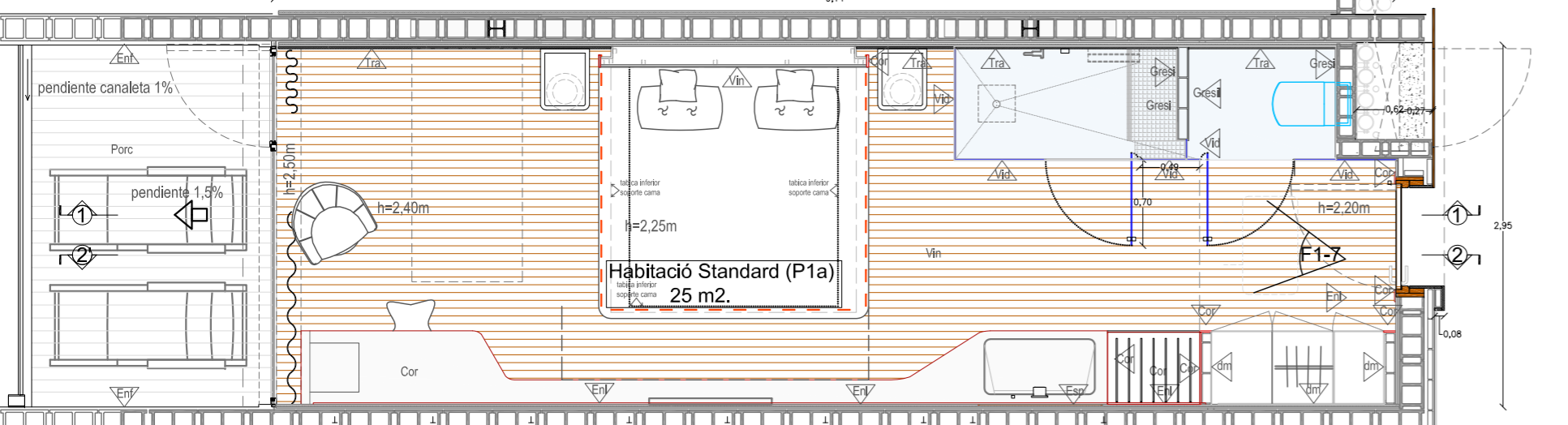
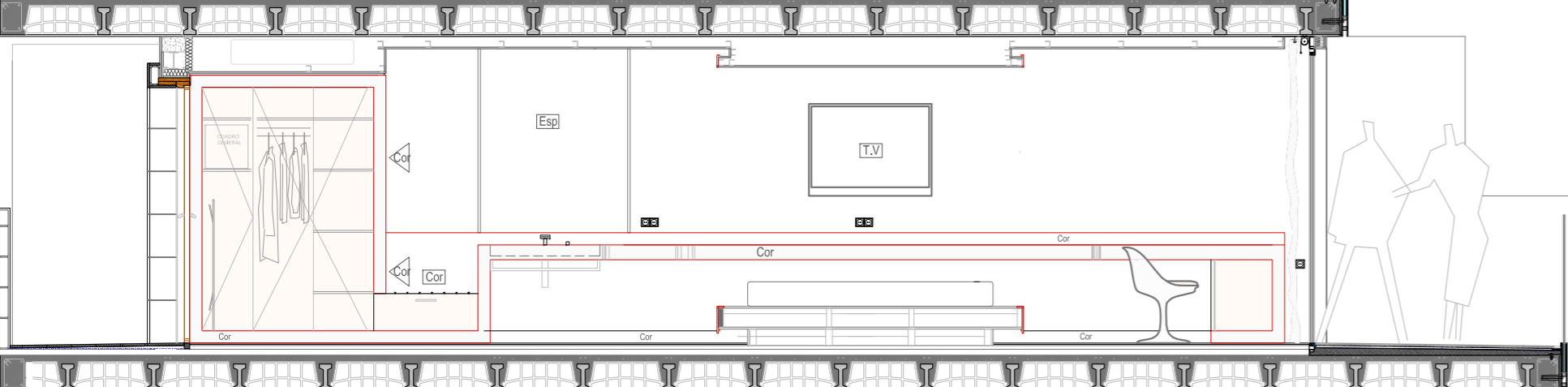


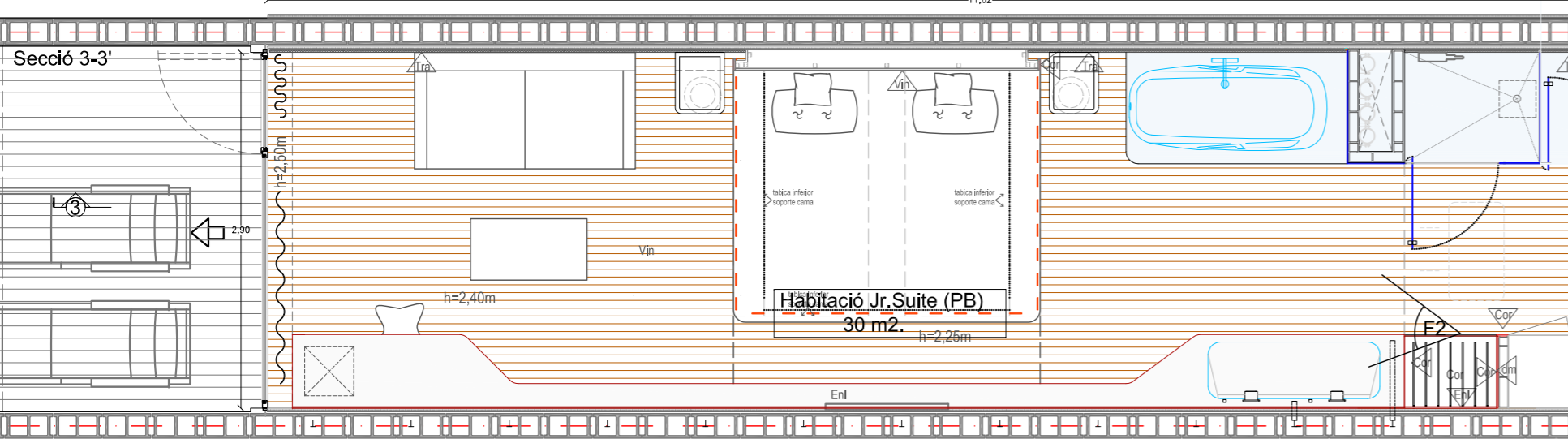
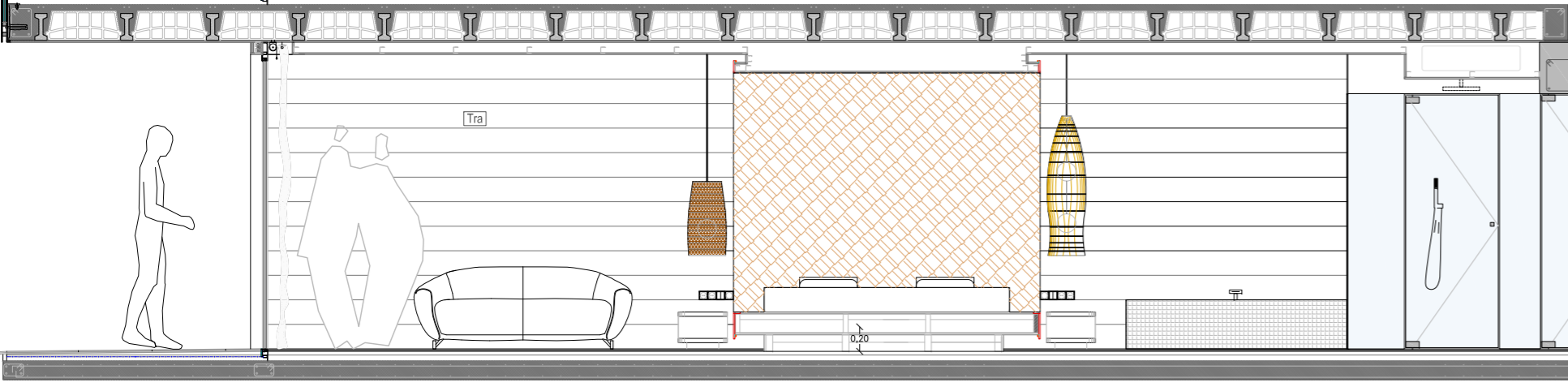
Secció 1-1'. Els elements humits íntims (dutxa i sanitari) componen una capsa de vidre blava, simulant colors aigua platges eivissenques. Un dels murs de càrrega, pesats, E 1 / 50 sòlids i estructurals es revesteix de Travertí per potenciar encara més la seva presència i funcióportant.



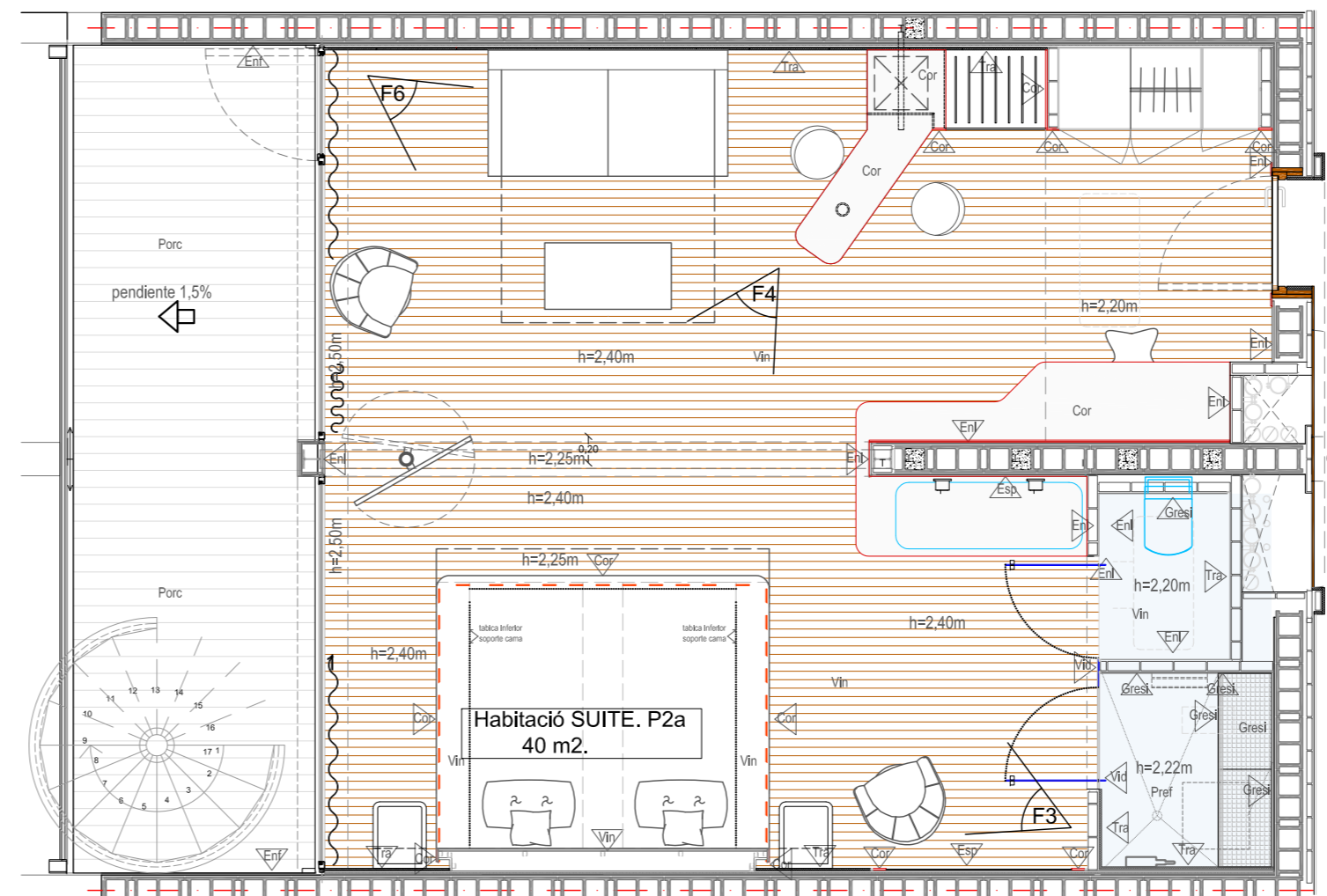
Planta. Donada la rigidesa dels murs de càrrega estructural i la poca amplitud de l'habitació (2,90) es va optar per la total eliminació del WC com a peça aïllada i E 1 / 50 tancada, proposant inclús l'accés a l'habitació pel Bany, incorporant totalment l'espai higiènic, guanyant profunditat i amplitud visual, de forma que no queden espais residuals, aprofitant al 100% la totalitat de la superfície. També es mogueren els patís d'instal.lacions ubicant-los als passadissos per ser registrables



Secció 2-2 E 1 / 50 . El moble conforma una única peça de Corian amb l'objecte de conseguir una unitat i continuïtat espacial, integrant inclús el lavabo vist.



Planta. Donades les dificultats geomètriques i de proporció d'aquesta peça tan allargada, es va proposar igualment l'accés pel centre de forma que la peça sanitària actués també de vestíbul, E 1 / 50 incorporant-se igualment a l'espai visual per no crear passadissos. El moble escritori-rentamans te continuïtat per la concepció única espacial



Planta. L'obertura d'una cruïa mitjançant la creació d'un portic estructural metàl·lic permet una amplitud més adient per un tipus E 1 / 50 d'habitació de qualitat superior. S'integren tots els espais, tancant únicament el nucli humit. L'escritori i el rentamans presenten una continuïtat espacial i material, ja que són amòds de corian.



Foto 7. Execució de l'habitació standard.Tot un únic espai i moble escritori-rentamans continu penjat del mur per potenciar la continuïtat.

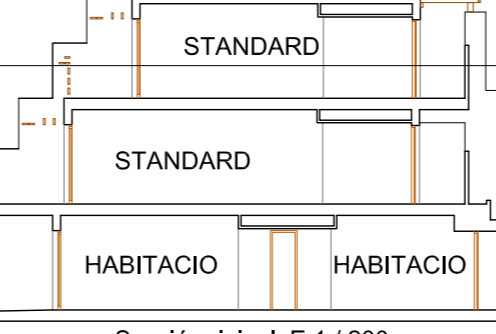


Foto 6. Execució de l'habitació Suite. Substitució de mur de càrrega de bloc per portic metàl·lic per guanyar amplitud. TERRASSA NO TRANSITABLE

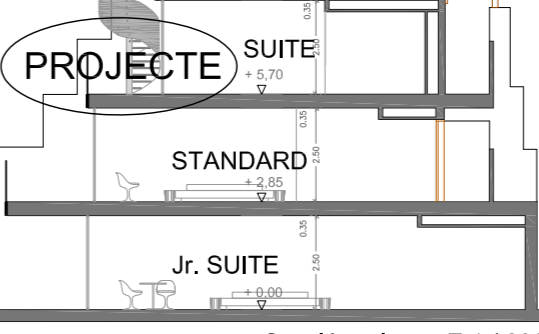


Foto5. Detall estructural descens de càrregues fins mur portant planta baixa mitjançant un "durmiente"

ESTAT ORIGINAL

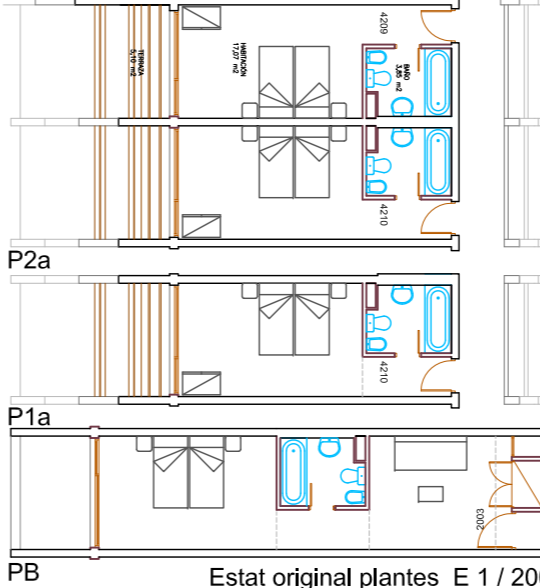
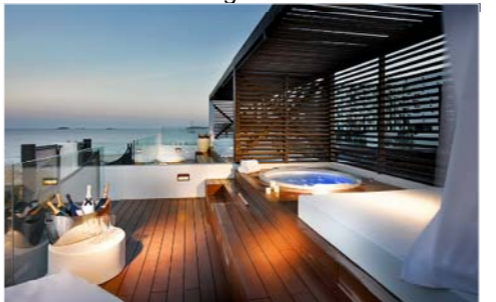


Secció original E 1 / 200

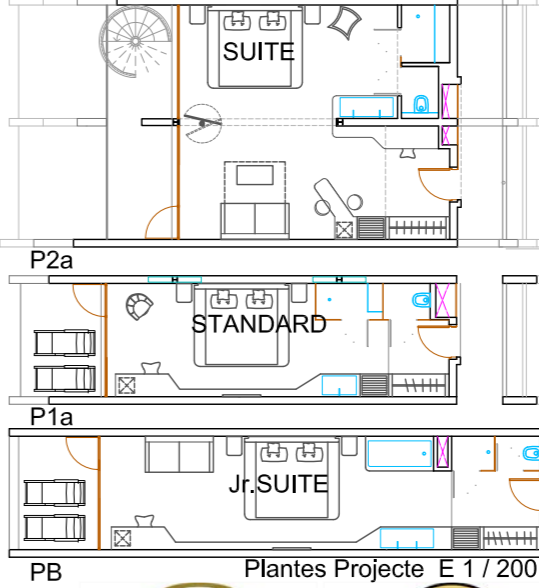


Secció projecte E 1 / 200

Foto 8. Aprofitament de les cobertes mitjançant la creació de nous solariums-chil out.



Estat original plantes E 1 / 200



Plantes Projecte E 1 / 200

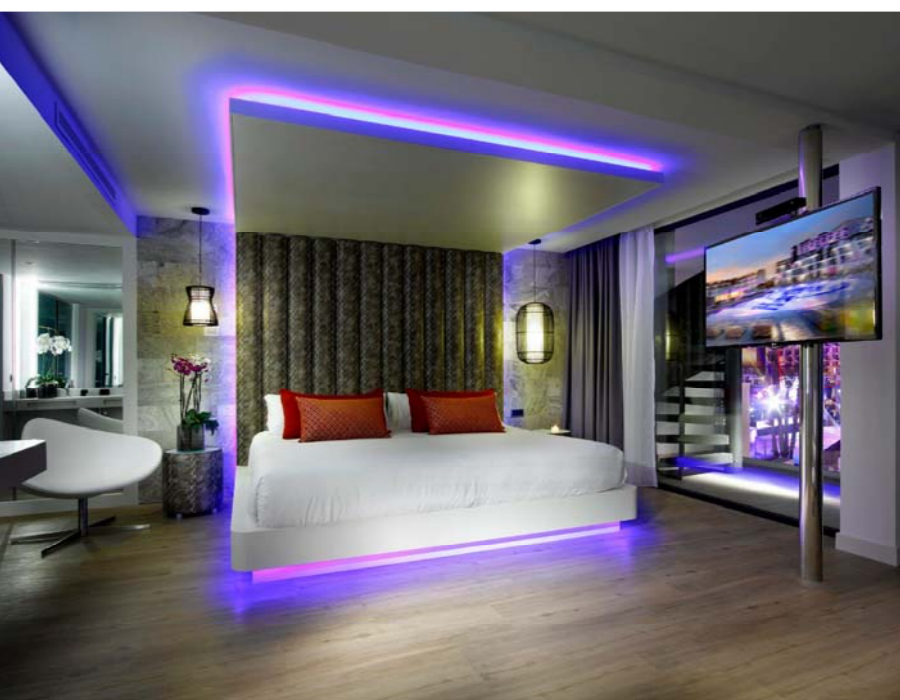


Foto 4. Suite (P2a). El llit es presenta flotant i amb molt protagonisme



Foto 3. Suite (P2a). Vista desde el nucli humit wc-dutxa, única peça tancada



Foto 2. Habitació Jr.Suite (PB). Totes les peces conformen el mateix espai.



Foto 1. Habitació Standard (P1a). Desde l'accés s'observa l'espai obert i continu.

"TRIREFORMA" INTEGRAL D'HOTEL-CLUB DON TONI 3* A HOTEL HARD ROCK IBIZA 5 *******
3 en 1 : Hotel Club / Hotel Tower / Beach Club CLUB (Habitacions)

