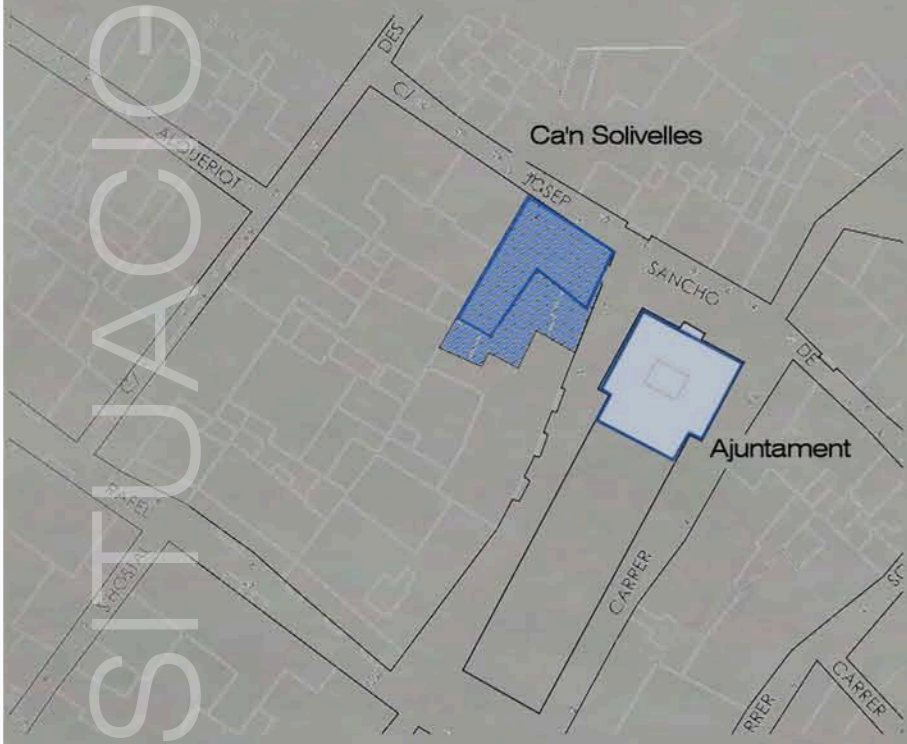
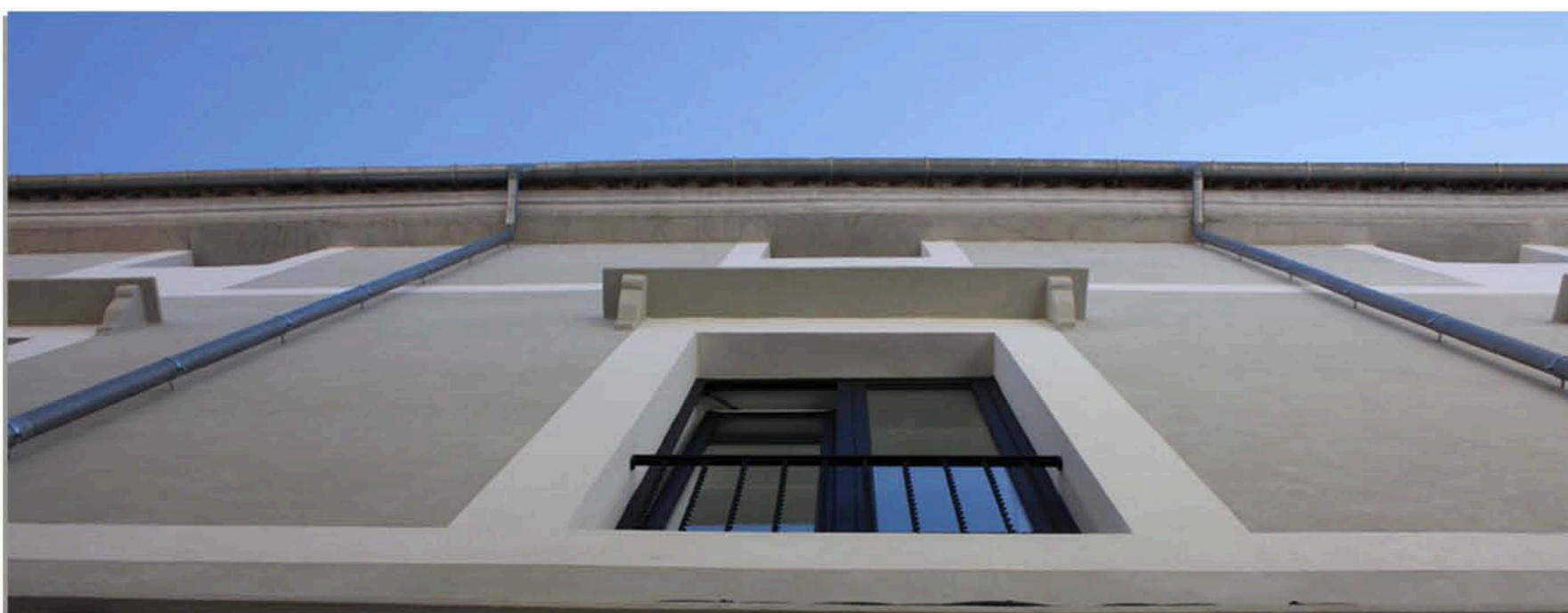
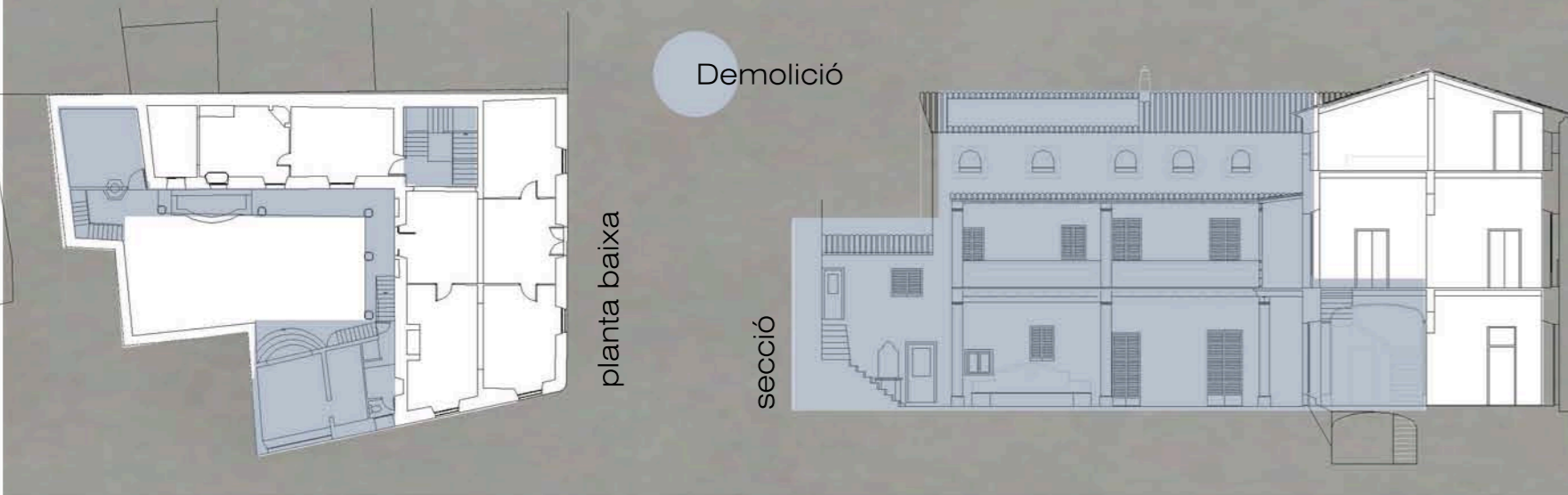


Ca'n Solivelles

És un edifici en el nucli antic d'Artà, que ha passat a propietat municipal. La seva façana principal, té una tipologia palatina Mallorquina. Al llarg del temps ha sofert variacions a causa de reformes i ampliacions provocades per canvis de propietat, que han mutilat i desfigurat la seva estructura original.



1 Demolicció parcial i neteja de volums afegits, per recuperar el pati interior i l'estructura original del casal. Neteja de la distribució interior de l'edifici menys arcs estructurals, per deixar-lo tot diàfan com un "contenedor", obert a qualsevol possible ús administratiu-cultural.



2 La nova ubicació del nucli d'accessos verticals de l'edifici. (escala, ascensor i instal·lacions) que ens aporta claretat i flexibilitat a la resta de plantes tant en la distribució d'aquests, com en les seves instal·lacions.



Per la rehabilitació s'ha utilitzat els mínims recursos, tant de dissenys com de materials per aconseguir ressaltar les característiques pròpies i originals de l'edifici i adaptar-lo d'una forma més natural al nou ús.



Arquitecte: Carlos Serra Rey
 Col·laboradors: Gabriel Horrach Sastre (Estructura)
 Arquitecta tècnica: Magdalena Fuster Lorenzo.
 Promotor: Ajuntament d'Artà
 Constructor: UTE. Restauratec i const. Bartolomé Ramón
 Redacció projecte: 2009/10. Final de l'obra: 30/11/11