



RECICLAJE

Se han reutilizado materiales procedentes de la demolición como las tejas, vigas de madera y piedra de marés aportando una mayor densidad simbólica y táctil al proyecto. En claro contraste material y formal, los marcos de acero corten, que acentúan la transición entre espacios, contrastan con la condición arenosa y rugosa de los lienzos de marés y dialogan compositivamente con la estructura pautada de la construcción subrayando la idea de seriación y repetición del conjunto industrial.

MEMORIA TRANSFORMADA

Una aplicación de una pintura al silicato permite poner en valor la materialidad de la fábrica de marés, dejando a la vista su textura y las marcas antiguas de elementos de la maquinaria que reflejan las diferentes intervenciones y estratos que ha experimentado el edificio a lo largo del tiempo.



Intervención en el espacio público y la articulación con las naves afectadas por el trazado del nuevo vial



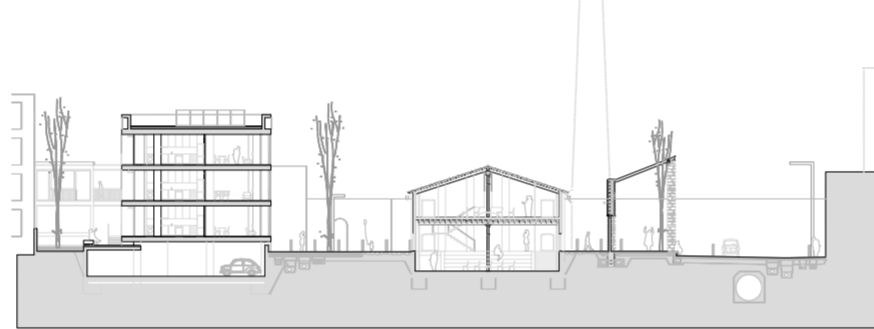
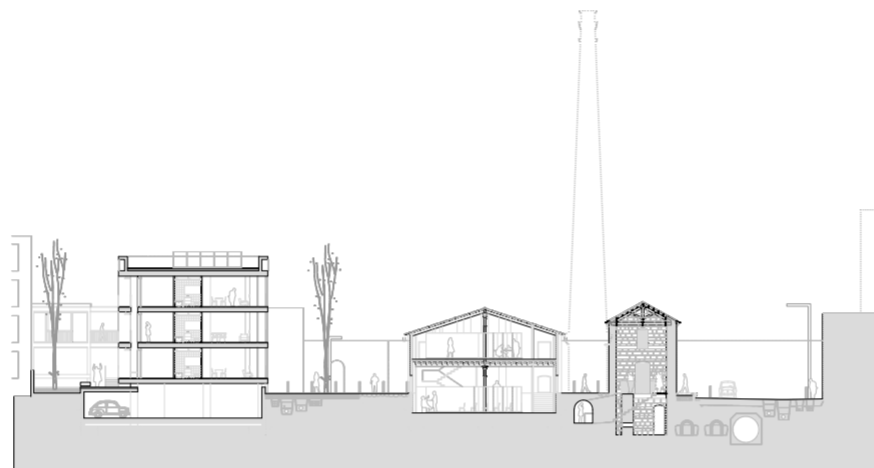
Intersticios urbanos. Urbanización y consolidación del pabellón de vapor, el lienzo murario y la pérgola de acceso de las naves afectadas por el trazado del nuevo vial de la calle Brotad



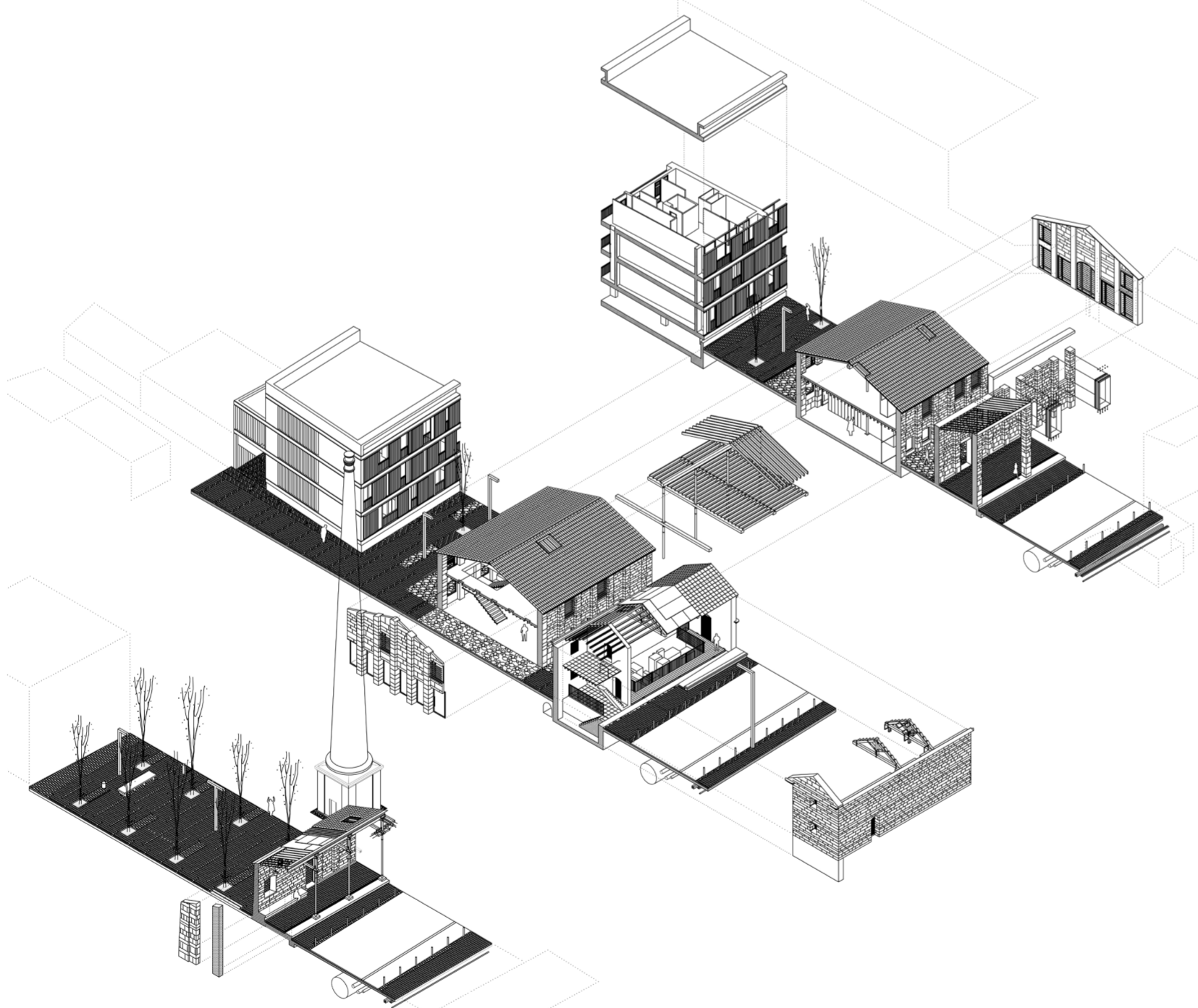
REDUCIR, REUTILIZAR Y RECICLAR

El proyecto ilustra la tríada de los principios "Reducir, Reutilizar, Reciclar" ilustrados a partir del proyecto de ordenación del recinto industrial de Can Ribas en la Soledat, Palma de Mallorca. La intervención, fruto de un concurso convocado en 2005, no trata de recuperar un supuesto estado original (Reconstruir) sino asume el trazado de una nueva vía urbana que debe atravesar la antigua fábrica articulando los frágiles lienzos, afectados por el trazado del nuevo vial, configurando un

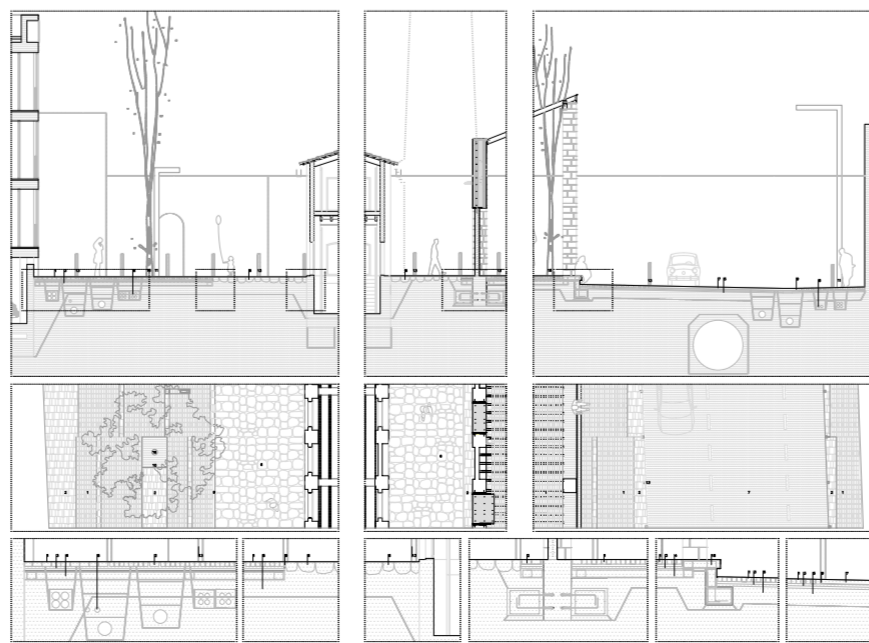
nuevo espacio público formado por la concatenación de ámbitos industriales y nuevas trazas urbanas que ceden protagonismo a las preexistencias industriales, introduciendo en un nuevo ciclo de vida las viejas estructuras industriales en la ciudad y dotándolas de un nuevo sentido (Reciclar). Asimismo, el proyecto reutiliza materiales procedentes de la demolición (Reducir) y recupera la nave principal del conjunto industrial para introducir nuevos usos públicos (Rehabilitar).



Sección transversal del nuevo conjunto urbano del recinto industrial de la fábrica de Can Ribas, 2011-



Perspectiva axonométrica: articulación del sistema de espacios públicos, la rehabilitación del patrimonio industrial y la construcción de viviendas sociales



Planta y sección constructiva de la urbanización general del recinto industrial de la fábrica de Can Ribas, 2011-

