

AVDA. MATEU BOSCH, 30. PORT D'ANDRATX ABRIL 2008 / JUNY 2012

CASTELL-PONS; arquitectes, S.L.P. ANTONI CASTELL SALVÀ
A. CHRISTIAN PONS PIRIS

ARQUITECTE TÈCNIC ELVIRA SÁNCHEZ SÁNCHEZ

PROMOTOR CAPORFRA, S.L.

CONSTRUCTOR CONSTRUCCIONES ISI & JAV, S.L.

COL.LABORADORS JAVIER CARRASCO

INICI DE PROJECTE: ABRIL 2008 FINAL D'OBRA: JUNY 2012



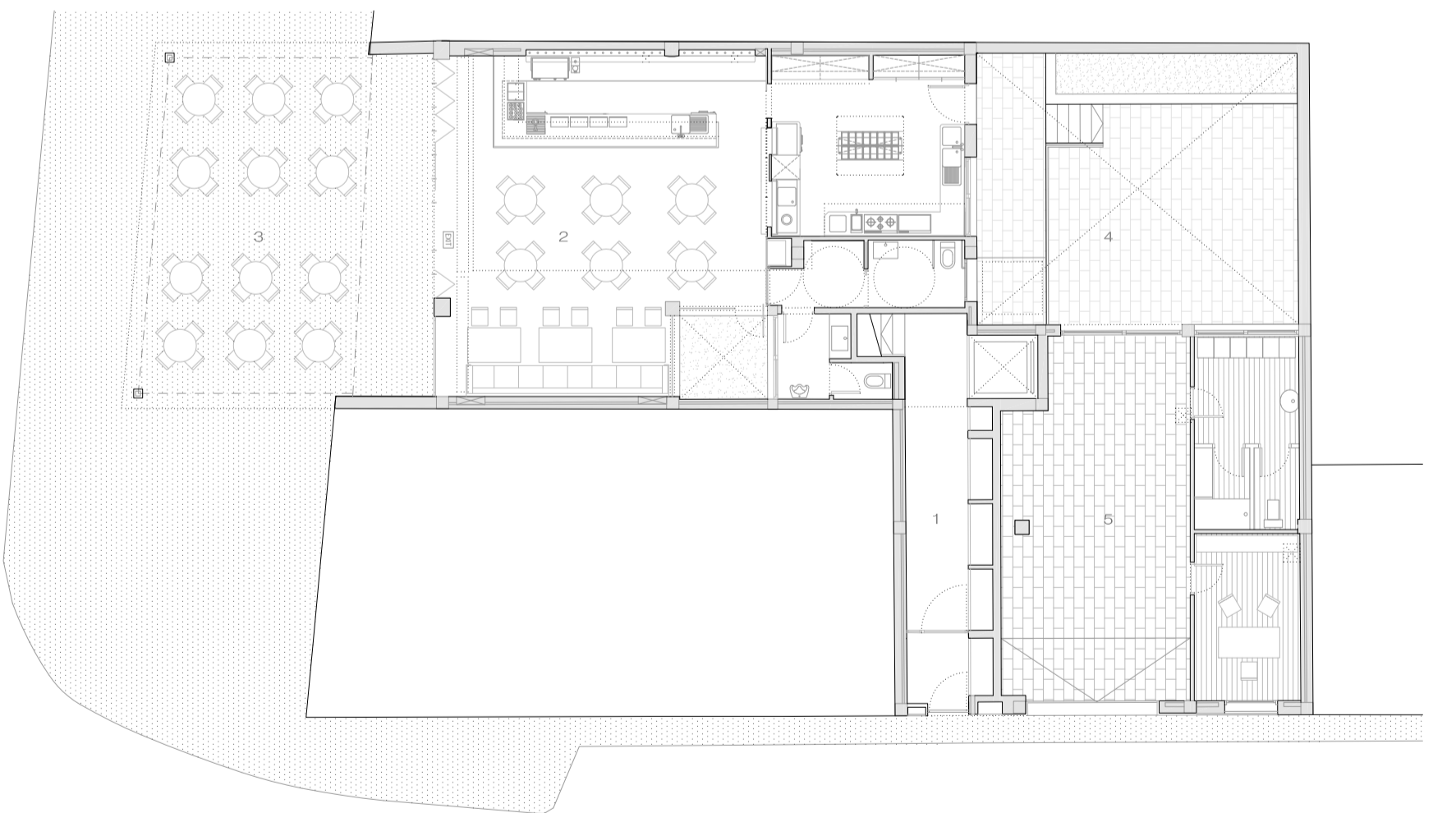
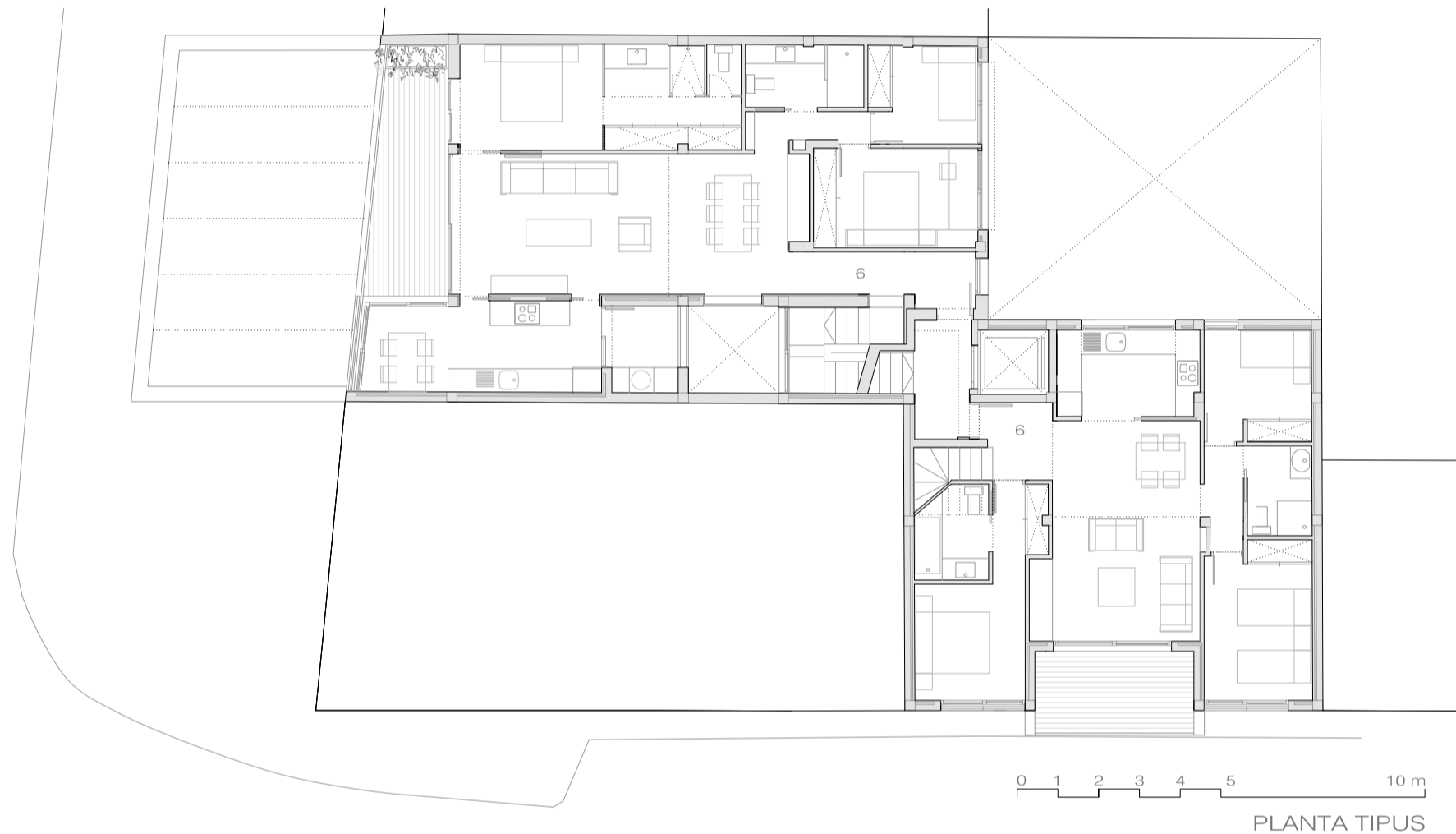
MEMÒRIA

L'edifici distribueix sis habitatges damunt un local d'ús turístic, de la mateixa propietat. Una vegada reiniciada l'explotació del bar-cafeteria i comprovat que la seva modernització no ha afectat la continuïtat del negoci, més bé l'ha potenciada amb el seu caràcter i funcionalitat, es decideix realitzar la fase d'acabats interiors dels habitatges de les plantes superiors.

Els distribueixen tres habitatges a cada una de les façanes amb característiques diferenciades segons la seva posició. S'entén el conjunt com dos volums encarats a la seva alineació de façana, que donada la forma en "L" del solar, es comuniquen amb un únic nucli de comunicacions disposat al centre, en contacte amb el pati interior. L'accés a les plantes pis es va decidir que fos pel carrer perpendicular a la línia de costa, alliberant la façana a la zona portuària pel local, amb la màxima amplitud.

Els habitatges encarats al carrer Fàbrica, són més reduïts i compactes; distribueixen tres habitacions amb dos banys a partir d'una zona central de cuina-estar-menjador amb balcó-terrasa, obrint-se al carrer. Els de la façana a la zona portuària, amb millors vistes, són més allargats i disposen d'un pati de servei, també visible al local de planta baixa. Distribueixen dues habitacions a la façana interior, bugaderia i dos banys a la zona central, un mur aplacat acompanya a través de la zona d'estar-menjador fins la terrassa coberta i el mar, a on també flueixen la cuina i l'habitació principal..

La doble façana, exterior-interior, permet als dos volums la ventilació creuada que a l'època de calor, millora les sensacions de confort, que en climes com el nostre i a les proximitats de la mar, aporten les brises tèrmiques de cita gairebé puntual, diàriament.



- 1 ACCÉS A HABITATGES
- 2 BAR
- 3 TERRASSA DEL BAR
- 4 PATI DE SERVEI
- 5 MAGATZEM I OFICINA
- 6 HABITATGES

