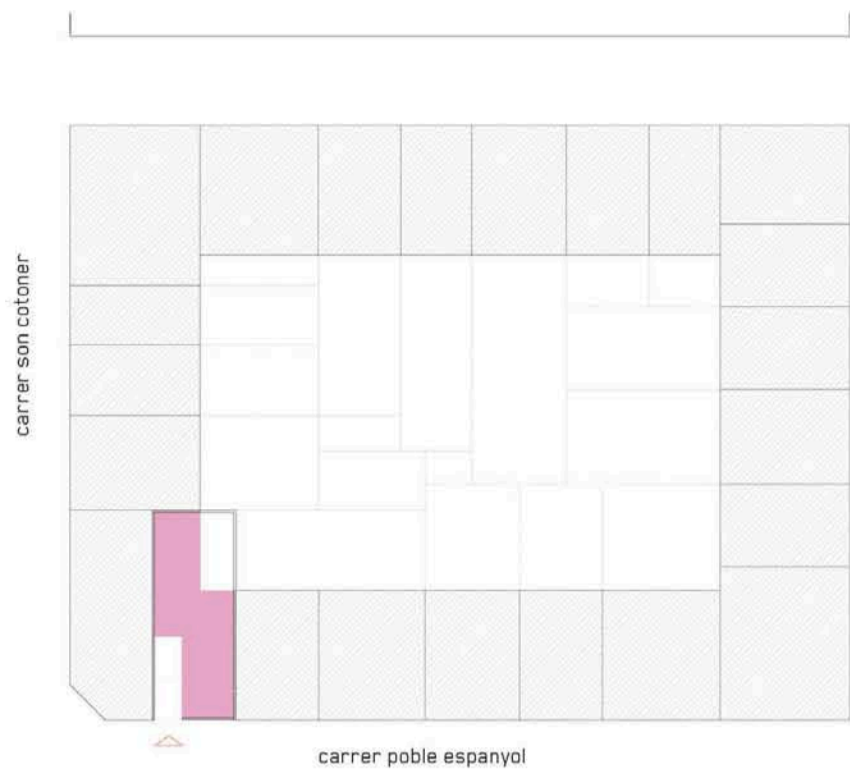


2 HABITATGES PER A UNA FAMÍLIA. PALMA DE MALLORCA.

flexo_arquitectura (aixa del rey/tomeu ramis/bàrbara vich)



obra 2 habitatges per a una família entre mitgeres
situació carrer poble espanyol, 9. palma
superfície 210 m2
pressupost 195.400€ (PEM)
promotor drv promocions i serveis 2006 s.l.
arquitecte flexo arquitectura s.l.p.
(aixa del rey, tomeu ramis i bàrbara vich)
arq. tècnic christophe brana
constructor ignacio pérez
redacció projecte 2007-2008
data final obra setembre 2009



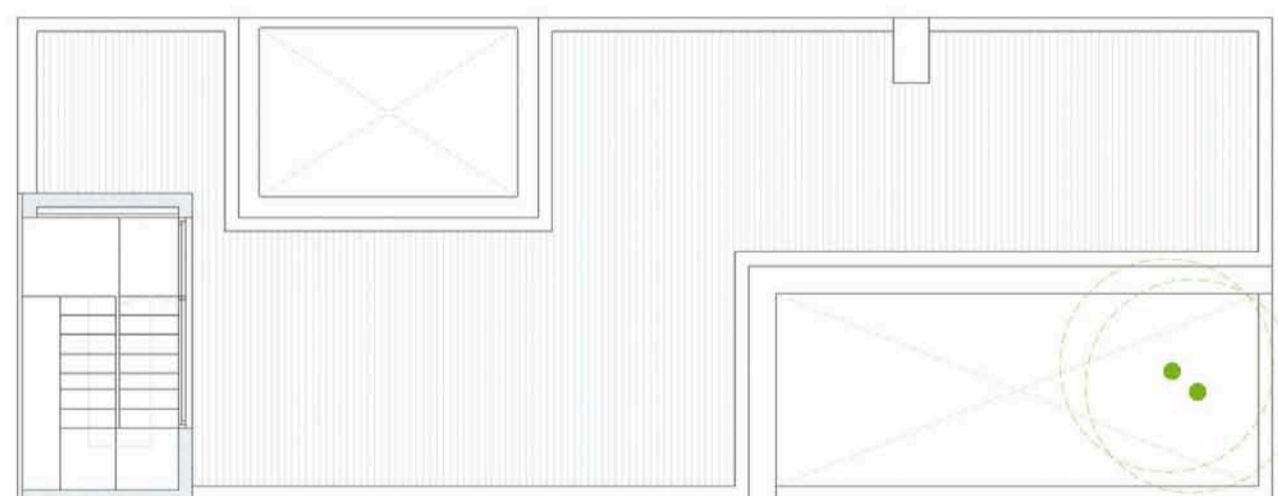
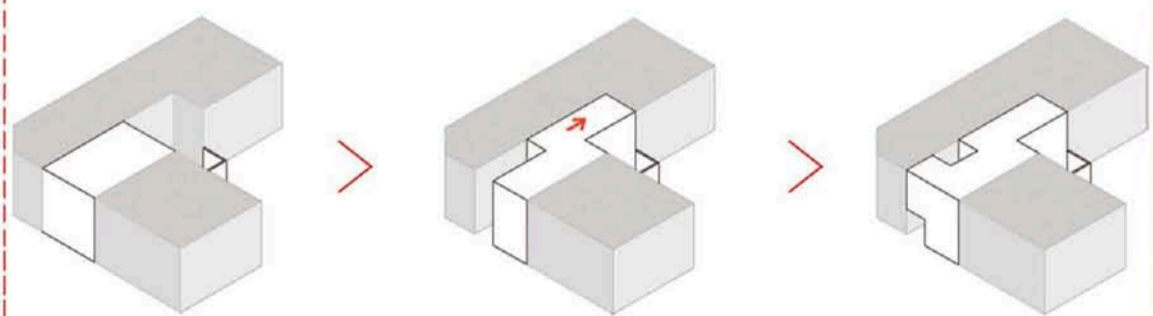
En una parcel·la entre mitgeres, de set metres d'ample i en barri de baixa densitat, es projecta un conjunt de dos habitatges amb entrada independent.

Tal com succeeix amb el teixit residencial de la zona, del qual destaquem la seva porositat, proposam configurar els habitatges al voltant de patis que ofereixen els següents avantatges: actuen com un intercanviador energètic en un clima temperat, garantint la protecció solar a l'estiu i els guanys energètics a l'hivern, ofereixen control lumínic i protecció visual i es configuren com una habitació exterior més.

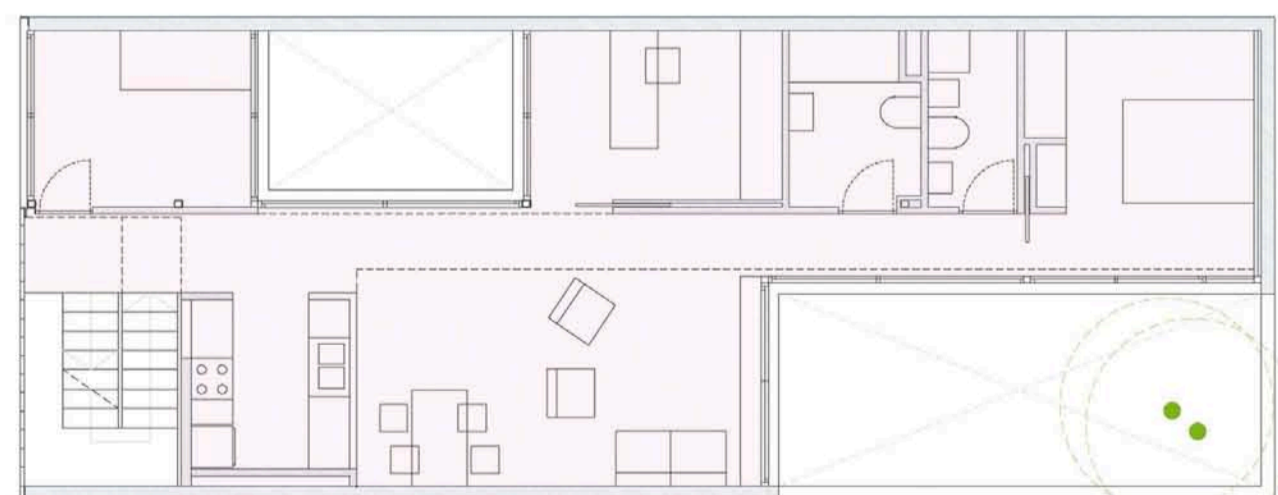
D'aquesta manera, els habitatges es disposen per plantes i es vinculen a una àrea exterior accessible i immediata. La de planta baixa a dos patis especialitzats: el de l'entrada, vinculat al carrer on poder deixar les bicicletes i el pati del darrere, vinculat al pati d'illa, on poder plantar fruiters. L'habitatge de la planta primera es vincularà a una terrassa solàrium, situada a coberta.

Els revestiments de façana s'han triat per les seves propietats de reflexió lumínica, les xapes i esmaltats confereixen llum i profunditat als patis i, en façana a carrer, permeten resoldre amb subtileza la relació amb un entorn heterogeni.

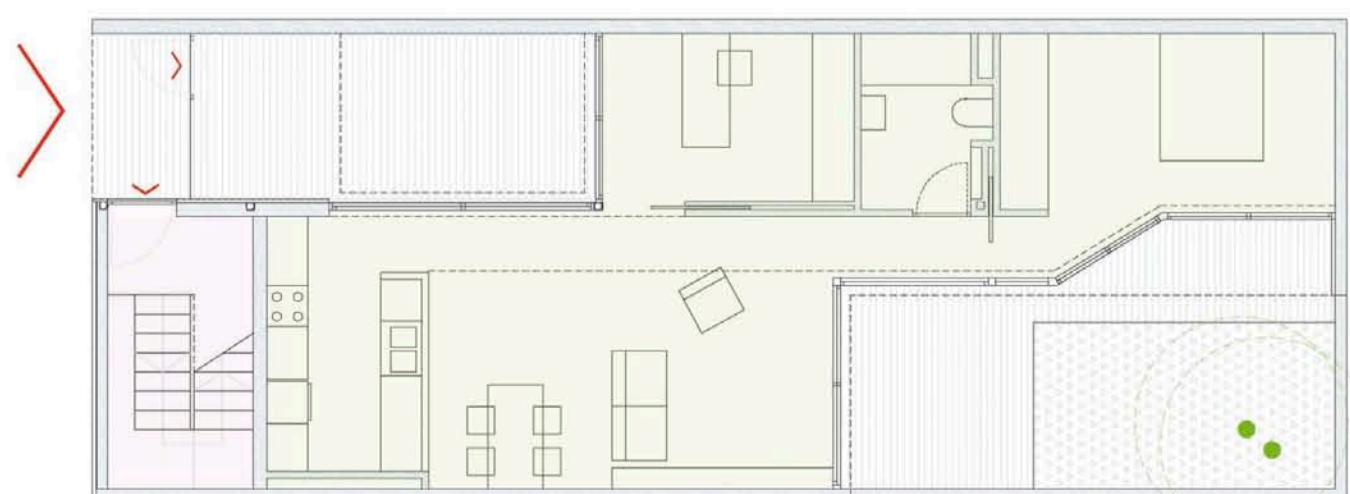
DIAGRAMAS



planta coberta



planta pis



planta baixa

