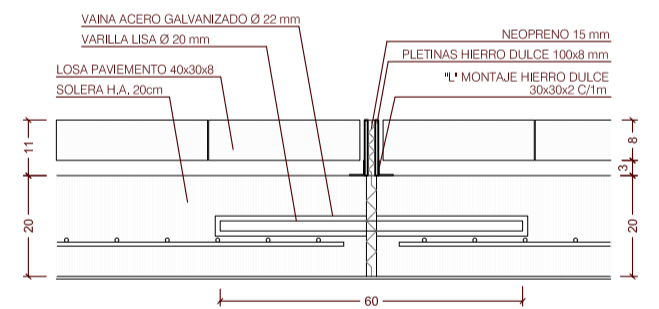
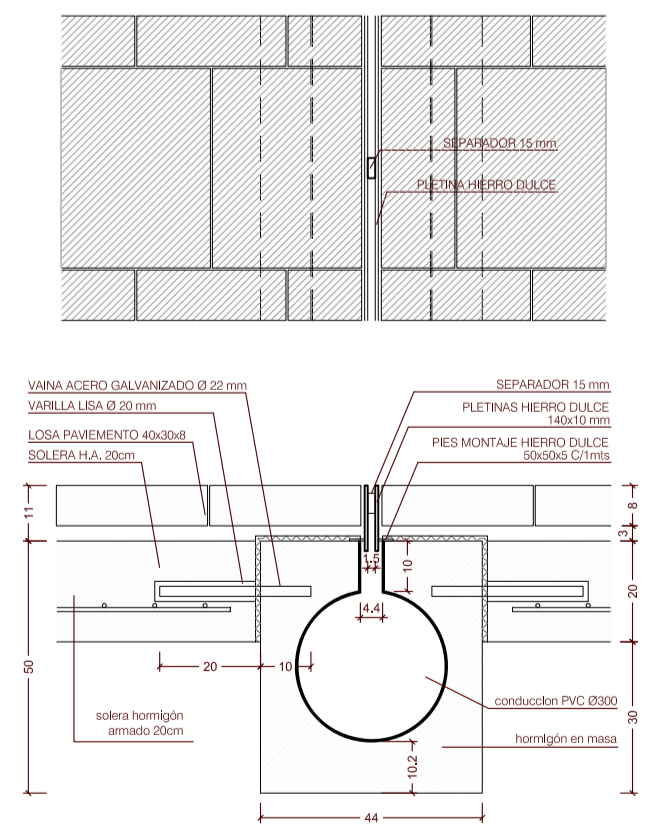




DETALL JUNTES TRANSVERSAIS



DETALL JUNTES LONGITUDINAIS AMB SUMIDERO



Arquitectes: Antoni Forteza Forteza
 Joan Riera Jaume
 Enginyers: Antoni Ramis Arrom
 Juan Perelló Picomell
 Promotor: Ajuntament de Palma
 Constructors: Melchor Mascaró
 Aglomsa
 Projecte: 2008
 Final d'obra: 2010

La creació de l'eix cívic Blanquerna-Plaça París és part del projecte de l'Ajuntament de Palma per a la dotació d'eixos cívics a l'Eixample, dins el que s'ha anomenat el Model de Ciutat.

La proposta dels eixos cívics vol aprofitar les condicions específiques que té l'Eixample, fent servir els anomenats eixos secundaris, per a per a crear carrers a on els vianants i ciclistes puguin ésser protagonistes. Afavorint les activitats comercials, de repòs i de lleure i cobrint les importants mancances que en aquests aspectes té l'Eixample.

La creació de l'Eix cívic Blanquerna-Plaça París-Colliure, del que ara s'ha realitzat el tram entre les Avingudes i Plaça París, s'ha creat així amb objectius que compartiria amb els futurs eixos proposats a l'Eixample:

- **Millora de les condicions ambientals**, amb la reducció del trànsit rodat, i per tant les seves conseqüències de fums i renou.
- **Creació de nous espais lliures i de relació** al barri, tant amb la transformació de la Plaça París com amb la reconversió del carrer Blanquerna guanyant espai per als vianants, terrasses de bars, activitats de lleure i trobada dels veïns, etc...
- **Connexió de la perifèria amb el centre de la ciutat**, ajudant a integrar tant simbòlica com físicament els barris en el conjunt de la ciutat. La instal·lació de la font i l'escultura de Rafa Forteza en el punt de trobada de l'eix de Blanquerna amb el gran equipament que és l'Escorxador, vol servir per a crear una fita de nova centralitat a la ciutat, potenciant el paper de la plaça com lloc de trobada i referència per al barri i la resta de la ciutat.