

OBRA DEL MES

PERE GARAU SAGRISTÀ

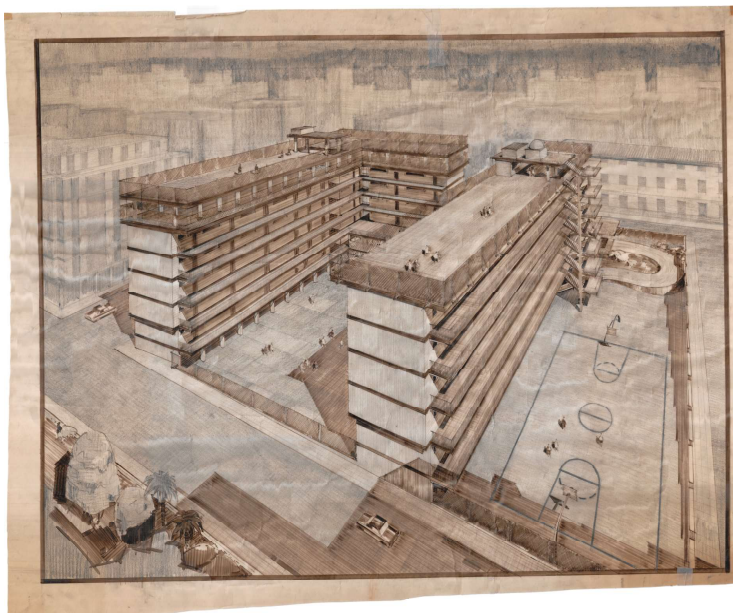
COL·LEGI LLUÍS VIVES

“Tot i que actualment és un edifici aïllat envoltat per diversos afegits i que el Col·legi ocupa la illeta sencera, originàriament només havia d'ocupar una quarta part, cosa que explica la situació del cos original, el del costat del carrer sant Joan de la Salle, que tancava per una banda el futur pati d'illeta i deixava la zona sud lliure per als patis de joc.

La primera ampliació, la que arriba fins el carrer de Jesús també és obra de Pere Garau, i manté el mateix plantejament, basat en el fet d'explicitar el sistema estructural de pòrtics de formigó amb grans voladissos a sud formant les passeres d'accés a les aules. Un plantejament que garanteix la ventilació creuada i il·luminació de les aules i que amb paraules del propi Pere Garau estan inspirades en les de l'Institut Ramon Llull, on ell mateix havia estudiat.

Tot i les implicacions i afegits posteriors -dels quals només és remarcable el realitzat per Xisco Pizà i Toni Forteza a la planta baixa del costat del carrer de Jesús-, es manté la força del plantejament inicial, que remet per la seva sinceritat estructural, com a element determinant de la imatge final del projecte, a l'obra dels primers racionalistes holandesos, i avança el gust per la utilització del formigó vist que estarà present a les millors realitzacions posteriors de Pere Garau.”

Guia d'Arquitectura de Palma



FITXA DESCRIPTIVA

CODI: AD1PGS10002-301

NIVELL DE DESCRIPCIÓ: Unitat documental composta.

TÍTOL: COL·LEGI LLUÍS VIVES

DATA: 1961

DADES FÍSQUES: Expedient en paper i en format digital. Exposició “ANY GARAU”. Guia d'Arquitectura de Palma

ÀREA DE CONTINGUT I ESTRUCTURA

ABAST I CONTINGUT: Arxiu Documental COAIB

LOCALITZACIÓ DE L'ORIGINAL: Arxiu Documental COAIB

PROCEDÈNCIA: Arxiu COAIB.

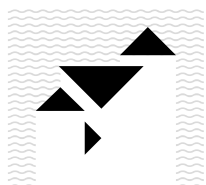
ÀREA DE CONTEXT

AUTOR: Pere Garau Sagristà (Palma, 1924 – 2017)

Membre d'una família d'arquitectes i enginyers, dels quals el més conegut és el seu avi, Pere Garau, autor del traçat del Tren de Sóller, Pere Garau Sagristà estudià a Barcelona i a Madrid, on acabà la carrera, i és l'autor d'alguns dels edificis més interessants construïts a Mallorca a la segona meitat del segle XX.

Si l'arquitectura del seu pare, Carles Garau, ilustra l'evolució que seguí la seva generació des d'un estil regionalista, com la Clínica Mental de Jesús (Palma, 1926), cap al racionalisme dels anys trenta, del que n'és un bon exemple la Casa Bonet a s'Aigodolça (1932), l'obra de Pere Garau reflecteix bona part de les inquietuds que caracteritzen l'arquitectura de les dècades de postguerra: des del més pur Estil Internacional del Col·legi Lluís Vives (Palma, 1961) fins a l'interès d'integrar-se en un context històric que mostra la Cambra de Comerç (Palma, 1971).

Des del 1969 fins al 1989 va ser arquitecte municipal de Pollença on va ser autor del monument a Costa i Llobera (1972) i de la restauració de l'església de Nostra Senyora del Roser (1984) i el claustre de Sant Domingo de (1987). Altres obres d'interès a la seva trajectòria són els habitatges unifamiliars a Sometimes i a Santa Ponça, ambdós de 1960, o el que projectà als afores de Deià el 1963.



arxiu
COAIB

/46