

SES FINESTRES VERDES

Carlos Garau, José de Oleza

L'any 1921 Guillem Forteza va ser nomenat Director de Construccions Escolars de l'Estat a les Balears i Vocal Tècnic de la Junta Provincial de Primera Ensenyança, càrrec que desenvolupà al costat del pedagog Joan Capó i Valldepradines i que donà lloc a la construcció de més de cent-vint projectes escolars a les Illes.

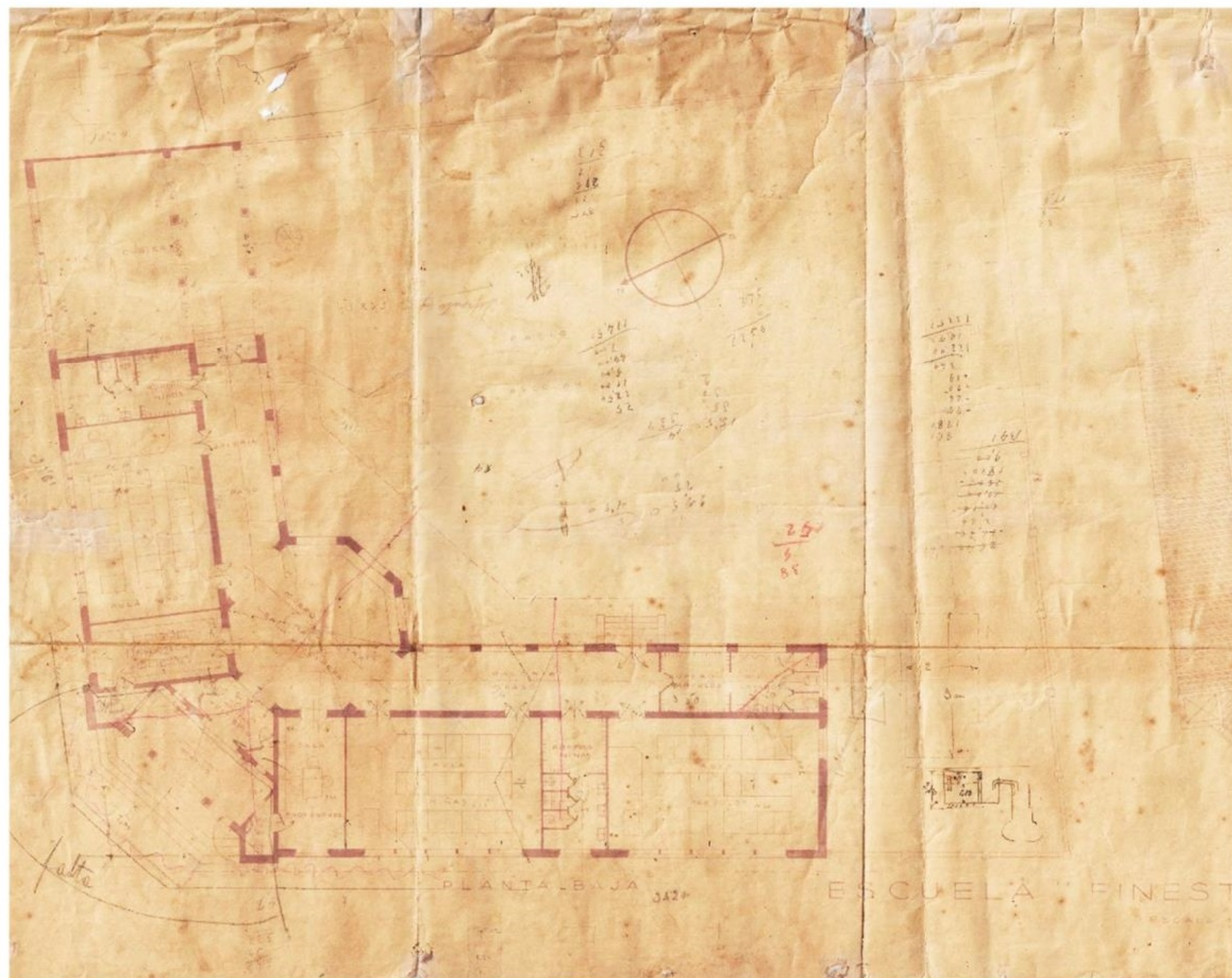
L'Ajuntament de Palma aprovà al 1931 el Pla General de Construccions Escolars redactat per la Comissió de Cultura. Aquest pla contemplava la construcció de quatre noves escoles dins murades, vuit a l'eixample i vint als suburbis de la ciutat. En ser tan ambiciosa la iniciativa el consistori decidí convocar un concurs de projectes en el qual participaren arquitectes en diferents equips com el format per J. de Oleza i C. Garau, E. Bofill, J. Gonzàlez i R. Ribas i individuals com J. Porqueras, F. Casas, o Guillem Forteza. El 10 de març de 1932 els projectes presentats s'exposaren a la Llonja, i el jurat format per César Martinell, Josep Goday, Jaume Aleñà i Josep Alomar, atorgà el premi de l'escola Alexandre Rosselló, coneguda com Ses Finestres Verdes, a l'equip format per Oleza i Garau.

L'escola s'inaugurà el 14 d'abril de 1934, essent la primera escola pública de l'eixample de Palma. Avui en dia encara segueix en funcionament i es troba situada a entre els carrers del Cigne, Miquel Santandreu i de Ses Finestres Verdes.

Del projecte que guanyà el concurs se'n conserven dos volums allargats de dues plantes destinats a aules alineats als carrers del Cigne i Miguel Santandreu, units per un pòrtic clàssic al xamfrà que actua de lloc de trobada i accés. Aquest comunica amb un gran espai, anomenat "museu escolar" segons els plànols originals, que distribueix els alumnes a les galeries que donen accés a les aules. L'edifici es tanca als vials amb façanes llises definides només per el ritme constant de les finestres verdes i s'obre al pati, orientat a sud-est amb les galeries porticades.

Els documents que custodia l'arxiu són els plànols de planta i alçats i seccions que s'utilitzaren a l'execució de l'edifici, a molt d'ells hi ha comentaris, cotes i càlculs, traçats a llapis... possiblement realitzats per Carlos Garau a peu d'obra.

COL·LEGI OFICIAL D'ARQUITECTES ILLES
BALEARS
SEU CENTRAL · PALMA



FITXA DESCRIPTIVA

CODI: -

NIVELL DE DESCRIPCIÓ: plànols digitalitzats

TÍTOL: Ses Finestres Verdes

DATA: 1934

DADES FÍSQUES: còpia digital plànols

ÀREA DE CONTEXT

Carlos Garau Tornabells (Palma, 1896-1958). Fill de l'enginyer Pedro Garau Cañellas, obtingué el títol d'arquitecte al 1919 a l'Escola Superior d'Arquitectura de Madrid. La seva trajectòria professional il·lustra l'evolució que seguí la seva generació des d'un estil regionalista, com la Clínica Mental de Jesús (Palma, 1926), cap el racionalisme dels anys trenta, del qual en són bons exemples la Casa Bonet a s'Aigodolça (1932) o l'hotel Cala Mayor (1932), avui completament modificat.

A la postguerra es decantà cap un regionalisme més del gust del nou règim, tot i que també deixà exemples remarcables d'una arquitectura no historicista com l'edifici d'habitatges al carrer Tous Ferrer (Palma, 1952, amb Gabriel Alomar i Josep Ferragut).

José de Oleza Frates (Palma, 1897-1971). Cursà els seus estudis a l'Escola d'Arquitectura de Barcelona on es graduà el curs 1922-1923. Va ser arquitecte Diocesà i de la "Caja de Ahorros y Monte de Piedad de las Baleares, també fou regidor i tinent batlle de l'Ajuntament de Palma. La seva producció arquitectònica va ser abundant i es realitzà sobretot a Palma i a Inca. Entre el 1924 i el 1938, com varen fer altres arquitectes de l'època, es mou entre el regionalisme, del qual n'és un exemple la parròquia del Port de Pollença, i el racionalisme, com mostra la Casa Castañer (Palma, 1937). A partir dels anys quaranta, com tant dels seus companys treballarà sota la influència del regionalisme de postguerra.

ÀREA DE CONTINGUT I ESTRUCTURA

LOCALITZACIÓ DE L'ORIGINAL

Arxiu del COAIB

PROCEDÈNCIA

Fons d'arquitectes de l'Arxiu del COAIB

Donació Perico Garau