

OBRA DEL MES/11

SANT ALONSO

JOSEP FERRAGUT POU

ARQUITECTE

És sabut que a la intensa trajectòria professional de Josep Ferragut, l'arquitectura religiosa hi ocupa un lloc molt significatiu. Tan és així, que l'evolució que es pot observar en els seus projectes i dissenys relacionats amb l'art sacre, serveix també per resumir l'evolució que s'anà produint en el conjunt de la seva obra.

En el cas de l'església de Sant Alonso (1958), situada a l'eixample de Palma, es tracta d'un exemple representatiu de la progressiva abstracció a què arribà en els seus projectes d'esglésies preconciliars, exercicis previs a la que serà una de les seves obres més conegudes, l'església de la Porciúncula (1965-1968).

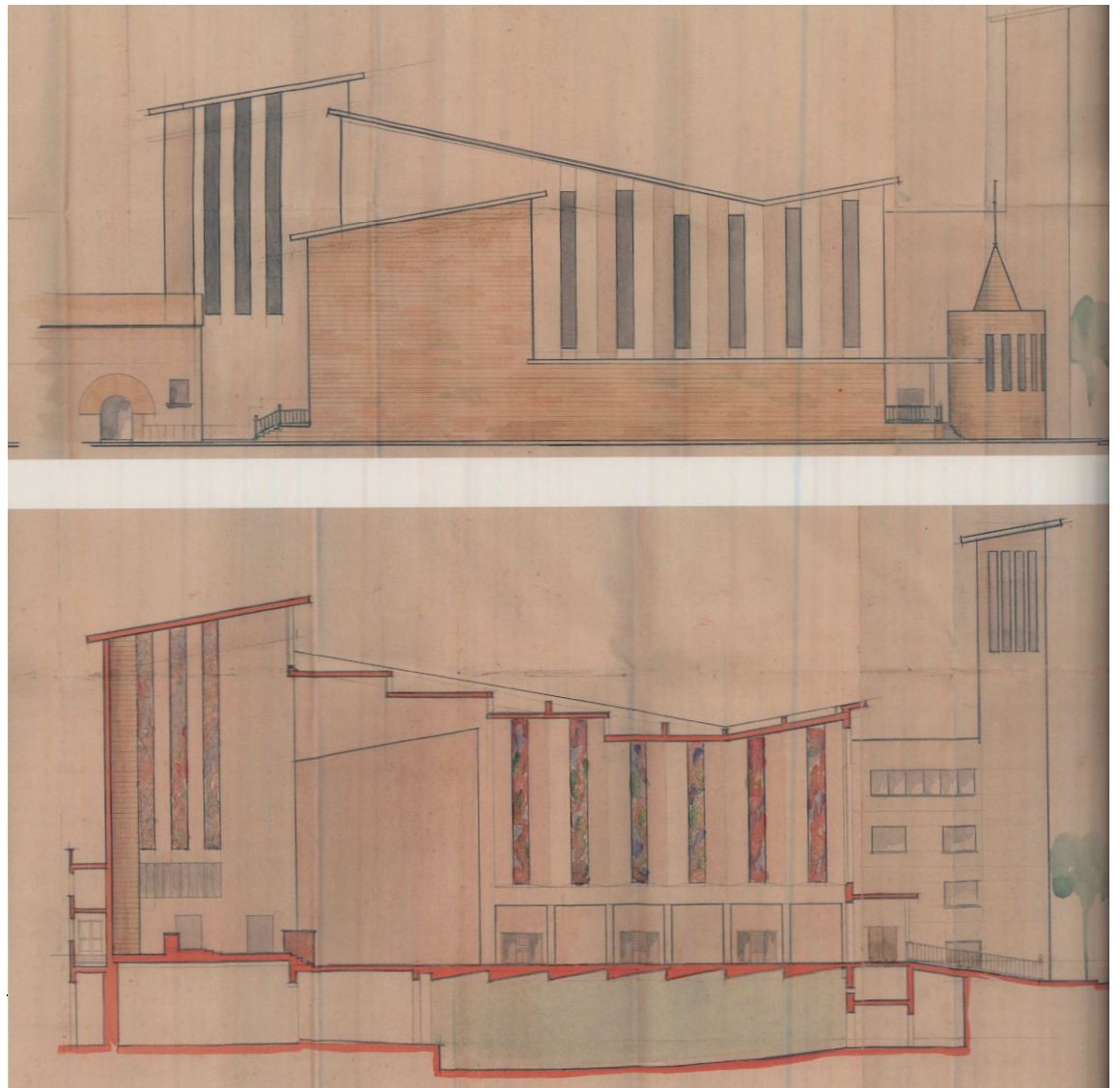
A Sant Alonso, hi trobam una planta rectangular estructurada en tres naus, on l'altar, situat a la capçalera, n'esdevé l'element espacialment principal. La coberta es descompon en plans que permeten que una llum rasant entri i contrasti amb l'aportació cromàtica de la claror que es filtra per les vidrieries que s'obren als murs de la nau.

És molt interessant la seva integració en la trama urbana, aprofitant la seva situació en cap de cantó. En aquest angle Ferragut hi situa el Baptisteri, de planta rodona i que és tractat com un objecte escultòric, i l'enllaça amb el cos principal mitjançant un porxo ampli que genera aquest espai de preparació a l'àmbit religiós que Ferragut ja havia proposat en projectes anteriors, un espai de transició entre el carrer i el temple, entre el profà i el sagrat.

A la memòria del projecte Ferragut deia que responia a: *"una arquitectura moderna de líneas simples, sin ornamentación pero con carácter y expresividad de edificio religioso"*.

La documentació que es presenta forma part de la donació Ferragut, un conjunt d'expedients de projectes arquitectònics, fitxes de referència, llibres de registre i, fins i tot, la correspondència que Ferragut arxivà durant els vint-i-sis anys que durà la seva etapa professional.

COL·LEGI OFICIAL D'ARQUITECTES ILLES
BALEARS
SEU CENTRAL · PALMA



FITXA DESCRIPTIVA

CODI: -

NIVELL DE DESCRIPCIÓ: plànol digitalitzat

TÍTOL: Església de Sant Alonso Rodríguez

DATA: 1958

DADES FÍSiques: Còpia digital

ÀREA DE CONTEXT

Josep Ferragut Pou (Palma 1912-1968).

Al 1942 es llicencià per l'Escola de Barcelona.

La seva carrera professional es veu influenciada pel moment històric que viu, una primera etapa en què, a pesar de projectar edificis hereus del racionalisme, com el cap de cantó del carrer Aragó amb el carrer de Margalida Caimari (Palma, 19645), les seves obres més conegudes s'emmarquen dins el corrent historicista propi de la postguerra, com el Col·legi de Sant Francesc (Palma, 1947-1948). Va ser col·laborador de l'arquitecte Gabriel Alomar Esteve en la reforma de Palma (Plan Alomar) del 1950, que donà lloc a la construcció de part dels edificis del carrer Jaume III amb estil tradicionalista de postguerra.

Cap a mitjans dels 50, la seva obra es decantà definitivament cap a la modernitat i, fins a la seva prematura mort projectà edificis que abastaren des de l'habitatge unifamiliar fins a l'arquitectura religiosa.

Altres obres molt interessants són els habitatges per als treballadors de l'empresa Gas y Electricidad (GESA) a Alcúdia, o la seu que projectà a Palma per a la mateixa entitat, el conegut edifici de GESA, davant de la badia, que ell ja no pogué veure acabat.

Home aficionat al cinema, a la música i a la fotografia, capaç de dissenyar fins el més petit detall dels seus projectes, va ser també un defensor de preservar el nostre patrimoni arquitectònic i el paisatge, cada cop més amenaçat pel boom turístic dels 60, circumstàncies que ell pogué conèixer de primera mà.

ÀREA DE CONTINGUT I ESTRUCTURA

LOCALITZACIÓ DE L'ORIGINAL

Arxiu del COAIB

PROCEDÈNCIA

Fons d'arquitectes de l'Arxiu del COAIB

Donació Ferragut