

OBRA DEL MES/4

ESGLÉSIA DE LA COLÒNIA DE SANT JORDI

ANTONI ALOMAR,
ARQUITECTE

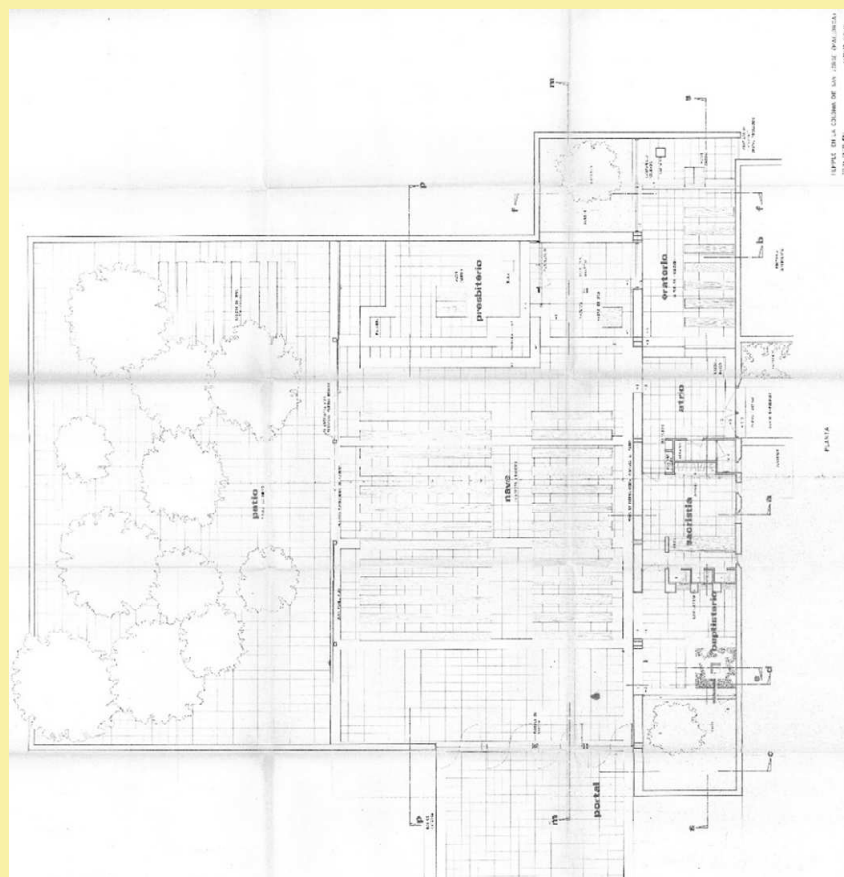
El projecte consistia en l'aixecament d'una nova església adossada a la sagristia existent en un nucli on la densitat de població canvia considerablement de l'estiu a l'hivern.

L'edifici es planteja com un volum de coberta inclinada que recorda les construccions rurals properes, aconseguint una imatge exterior austera que no permet imaginar la lluminositat i la calidesa dels espais interiors. Segons l'arquitecte al projecte es plantegen dues ruptures pel que fa al l'esquema original de la basílica; es trenca l'esquema processional i s'incorpora el pati, un element domèstic, a l'espai de culte.

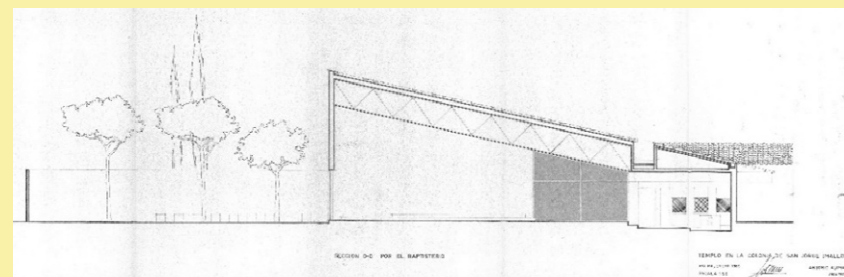
L'edifici en planta s'organitza a través de tres pastilles, disposades perpendicularment al carrer d'accés. La de la dreta, la més estreta i compartimentada allotja l'oratori, la sagristia i el baptisteri i fa de nexa d'unió amb la rectoria existent, presenta una coberta inclinada de teula, i als seus extrems dos petits patis. La gran nau, que ocupa l'espai central s'obri lateralment al pati a través de portes corredisses que permeten augmentar l'espai dedicat al culte als mesos d'estiu i gaudir del pinar.

L'edifici que al llarg dels anys ha sofert algunes reformes que no han distorsionat el seu aspecte original, manté la seva funció i presenta un bon estat de conservació.

COL·LEGI OFICIAL D'ARQUITECTES ILLES
BALEARS



01



02

01
Planta

02
Secció

FITXA DESCRIPTIVA

IDENTIFICACIÓ

CODI: 1969(T.Alomar-01)

NIVELL DE DESCRIPCIÓ: Unitat documental composta

TÍTOL: Templo en la Colonia de San Jorge

DATA: 1969

DADES FÍSiques: Còpies digitals

Plànols:

Emplaçament. Planta conjunt.

Planta baixa. E: 1/50 i planta rectoria. E: 1/100.

Façanes principal, pati i rectoria. E: 1/50.

Seccions A-A, B-B, C-C, D-D,

E-E, F-F, M-M, P-P, i S-S. E: 1/50.

Plantes fonamentació i estructura E: 1/50.

Perspectives del altar, detalls a ma

alçada del campanar i detall del faristol

ÀREA DE CONTEXT

•AUTOR: Antoni Alomar, Palma 1937. Estudis Universitaris al Institut Supérieur d'Architecture St. Luc de Bruxelles i al Institut Supérieur d'Urbanisme Appliqué. Titulat el 1965 a la E.T.S.A.M. on es doctorà al any següent i membre del I.C.O.M.O.S./U.N.E.S.C.O. Autor de dels esglésies de la Colònia de Sant Jordi, dels Llobards (Es Llobards, Santanyí, 1969) i de l'Encarnació (Palma, 1966-1969, amb Felipe Sánchez-Cuenca), de l'Institut

Antoni Maura (Palma. 1970-1974) i de diverses obres de restauració i rehabilitació a Mallorca i a Eivissa. Realitzà diferents treballs d'Investigació sobre la construcció tradicional i la persistència dels models pre-arquitectònics a Mallorca.

ÀREA DE CONTINGUT I ESTRUCTURA

•ABAST I CONTINGUT

A final de la dècada dels setanta Antoni Alomar projecta dues esglésies, la de la Colònia de i l'església dels Llobards, dos dels millors exemples de l'arquitectura vernacle realitzats en clau moderna de l'illa. L'atenció al lloc, pròpia del debat cultural del moment, s'argumenta en elles a través del coneixement de la seva arquitectura, de manera que els materials, solucions i tècniques constructives tradicionals s'incorporen a les noves tècniques i plantejaments sorgits amb el moviment modern.

ÀREA DE DOCUMENTACIÓ RELACIONADA

•LOCALITZACIÓ DE L'ORIGINAL

Arxiu digital del COAIB

•PROCEDÈNCIA

Còpies digitals del projecte original del Arxiu Diocesà de Mallorca.