

## Jornada Técnica - Palma de Mallorca - 23 de abril. Soluciones frente a los cambios del CTE en obra nueva y rehabilitación.

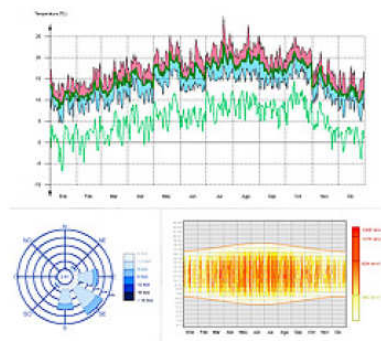
Con motivo de los cambios normativos relacionados con el nuevo Documento Básico HE y la obligatoriedad del certificado de eficiencia energética de edificios existentes, se ha organizado este evento para mostrar las nuevas exigencias desde distintos puntos de vista.

El nuevo marco legislativo obliga al proyectista a cambiar su forma de diseñar para justificar el cumplimiento de las nuevas exigencias básicas del Código Técnico de la Edificación relacionadas con el ahorro de energía (HE). Por otra parte, la rehabilitación de edificios en general, y la certificación energética en particular, han promovido un nuevo modelo de negocio entre los proyectistas.

Esta jornada técnica analizará estos aspectos tan actuales. CYPE inaugurará la jornada explicando los aspectos más significativos que se deben tener en cuenta en esta nueva forma de diseñar edificios según el nuevo HE, así como la presentación de la nueva herramienta de rehabilitación, que incluye la certificación energética y el análisis económico-energético. A continuación, empresas punteras en sus respectivos campos, analizarán estos cambios y cómo sus productos pueden ayudar al proyectista a cumplir con este nuevo marco normativo.

### Programa

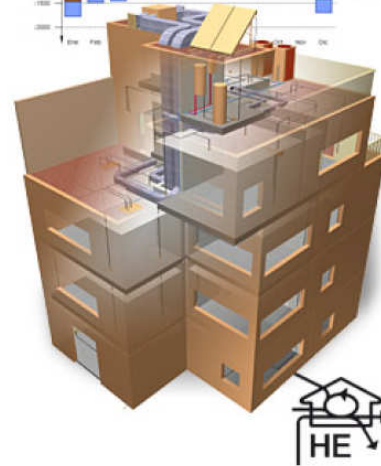
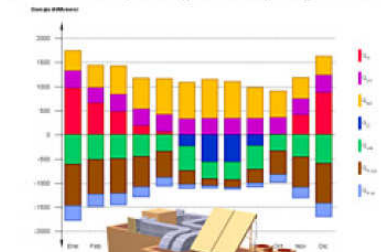
- 16.15-16.30 h. Registro y entrega de documentación.
- 16.30-17.30 h. CYPE. Soluciones frente a los cambios en el CTE en obra nueva y rehabilitación. Ponente: Carlos de Belza.
- 17.30-17.50 h GRES PANIA. Rehabilitación sostenible con porcelánico. Ponente: Manuel López.
- 17.50-18.05 h Descanso
- 18.05-18.25 h AIRZONE. La optimización energética a través de soluciones Airzone. Ponente: Borja Fernández Fernández.
- 18.25-18.45 h LEVANTINA. La piedra natural en la rehabilitación energética. Ponente: Ignacio Legaz.
- 18.45-19.30 h CYPE. Ejemplos prácticos de diseño de edificios aplicando el nuevo CTE. Ponente: Carlos de Belza.



### 1.2.- RESULTADOS MENSUALES.

#### 1.2.1.- BALANCE ENERGÉTICO ANUAL DEL EDIFICIO.

La siguiente gráfica de barras muestra el balance energético del edificio mes a mes, considerando: aportación térmica al exterior  $Q_{ext}$ , ventilación  $Q_{vent}$ , ganancia interna  $Q_{int}$  y solar  $Q_{sol}$ , y el aporte necesario.



Ciudad	Fecha y horario	Lugar
Palma de Mallorca	23 de abril de 2014 De 16:30 a 19:30 h	Salón de Actos del Colegio Oficial de Arquitectos de las Islas Baleares Portella, 14

### Colaboran

