

# PechaKucha



Plantejaments més enllà de l'obvi

## FALTEN 3 DIES...

### Vicente Tomás



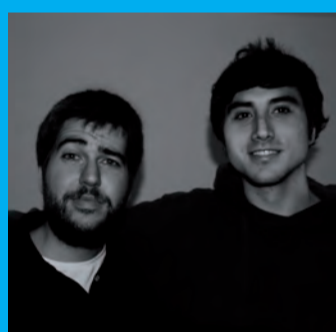
1995. Se asocia con Ángel Sánchez-Cantalejo, constituyendo SÁNCHEZ-CANTALEJO+TOMÁS Estudio de Arquitectura.  
2002-2006. Arquitecto Invitado en la Cátedra Blanca - Escuela Técnica Superior de Arquitectura de Barcelona - dirigida por Carlos Ferrater.  
2003-2006. Arquitecto Invitado de POLE Europe 2K'4 de la Fachhochschule Aargau Nordwestschweiz. Suiza.  
Recibe numerosos premios y distinciones  
Obras, premios y publicaciones:  
[www.sctarquitectos.com](http://www.sctarquitectos.com)

### Alberto Sánchez



Estudió arquitectura en la University of North London en el Reino Unido, dónde se graduó en el año 1999. Antes de establecer su propio estudio en Mallorca en 2003, trabajó y colaboró con varios despachos internacionales y nacionales, entre ellos, Florian Beigel (Londres), Caruso St John (Londres), y Coll-Leclerc (BCN).  
Obras, premios y publicaciones:  
[www.smsarquitectos.com](http://www.smsarquitectos.com)

### M. Á. Aquiló B. / A. Rodiera



M. Á. AGUILÓ B.  
Estudis Universitat Ramon Llull, Enginyeria i Arquitectura La Salle, Escola de Disseny i Informàtica de les Illes Balears. Curso Fotografía Digital  
Autodesk Learning Central Certified Professional  
Profesor de Prácticas de Herramientas Informáticas, Universidad R. Llull, E. i A. La Salle.  
Freelance Modelizado, render, fotomontaje, proyectos básicos y concursos. Colaboraciones con estudios de Arq.

Altres Ganador de Concurso de fotografía de 2QUILLOS Magazine (Enero-Marzo 2011)  
Diseño de ilustraciones para el libro XIII HOJAS de Francisco Maestre Martínez  
Colaboración en Jornadas de Puertas Abiertas de Ingeniería i Arquitectura La Salle i Saló de l'Ensenyament

### A. RODIERA

Estudis Universitat Ramon Llull, Enginyeria i Arquitectura La Salle.  
1r i 2n Curs d'Enginyeria de Telecomunicacions.  
Grau d'Enginyeria de l'Edificació/Grau en Arquitectura.  
Intensificador al Departament de CAD-BIM-DV Universitat Ramon Llull  
Disseny i modelat de components per diferents empreses.  
Col·laborador en un despatx d'obres i construccions, Conspiera S.L.  
Altres Realitat Augmentada: Experiència i desenvolupament d'aplicacions amb LAYAR i JUNIAO. Projecte d'adquisició de dades estructurals del comportament de la forma "Catenària". Experiència en integració de sensors en estructures.

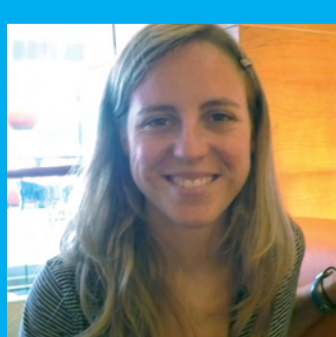
### Jaime Romano



Despacho de arquitectura e interiorismo fundado en 1992 con oficinas en Barcelona e Ibiza.  
Desarrollo de proyectos a escala nacional e internacional centrados principalmente en el ámbito residencial y comercial proporcionando soluciones arquitectónicas, de interiorismo, "masterplanning" y servicios de managing dentro del sector privado.  
Filosofía de acercamiento al proyecto, al cliente y a sus necesidades, sin un estilo predeterminado, y cuyo

resultado son edificios íntimamente ligados a su contexto y función. Hasta 2004 desarrolla proyectos de interiorismo, restauración y vivienda en Cataluña principalmente. Desde 2000 empieza a realizar proyectos de vivienda en Ibiza creando en 2004 un despacho en la isla. Principalmente realiza proyectos de segunda residencia de nivel alto en Ibiza, asimismo se han realizado este tipo de proyectos en otras localizaciones (Cataluña, Comunidad Valencia, etc.). Desde 2006 el despacho empieza a tener encargos a nivel internacional (Emiratos Arabes, Tunes, Angola, Barbados, etc.)  
[www.romanoarquitecto.com](http://www.romanoarquitecto.com)

### María Nicolau (Palma 1979).



Nascuda a Palma l'any 1979. Arquitecte per la Universitat Politècnica de Madrid des de l'any 2003. Treballa a estudis d'arquitectura de Madrid i Berlín fins que es traslladà definitivament a Mallorca a finals de l'any 2004 a on començà a exercir lliurement la professió. Exercí que combina fins l'any 2006 amb un contracte en pràctiques a la oficina d'informació urbanística (OIU) del COAIB. És Secretària de la Demarcació Mallorca, Vocal d'Urbanisme i de Biblioteca del COAIB des de les passades eleccions del mes de juny.

### Tomeu Ramis



Arquitecto por la ETSAB , funda FLEXOARQUITECTURA en 2002 junto a Aixà del Rey y Bárbara Vich, después de ganar el concurso Art Jove de Arquitectura de Baleares 2002. Su obra ha sido publicada y reconocida en diversas ocasiones;  
1ºPremio Arq. Mallorca 2007-10, 1º Premio Arq. Menorca 2005-08, Finalista V Premios Enor, Finalista Premios Arq. Mallorca 2007-10, Seleccionado Bienal de Arqu. Española 2011 , Selaccionado Premios Fad 2011, Seleccionado PremiosSaloni 2010 .

Han impartido conferencias en la ETSAB ( 2007, 2009 y 2010), en la ETSAV (2010), en la UIC ( 2007) y en la URV (2011).

Tomeu Ramis ha colaborado en los departamentos de Proyectos (ETSAB) y Urbanismo (ETSAB y UNI, Perú) y ha impartido clases en los Departamentos de Proyectos desde 2001 en BCN en: BAU, IED, LA SALLE, ESARQ-UIC, ETSAV ,ETSAB, TE'ETSAB (Bcn workshop, 2010), BIAW (Bcn workshop, 2011) . Actualmente es profesor asociado en el Departamento de Proyectos en la ETSAV (2010) y profesor asistente en la ETH (Zürich, 2011)  
[www.flexoarquitectura.com](http://www.flexoarquitectura.com)

### Jaume Vidal Lluçmajor (1963)



Arquitecto por la ETSA Madrid 1988.  
Master sobre Patología y Restauración de edificios. ETSAM. 1989-90.  
Premio de Rehabilitación "Ciutat de Palma". Reforma del Museo-Celler de Cabrera. 1995.  
Trabaja con Daniel Libeskind. 1999.  
Forma despacho profesional con Sandra Piñero. Palma - 2000.  
Profesor asociado de la UIB de "Patología Constructiva y rehabilitación de edificios II". 2004-2007.  
Arquitecto del Ajuntament de Lloret de Vistalegre 2008-actualidad. [www.jaimevidalarquitecto.com](http://www.jaimevidalarquitecto.com)

### Se Duch



Siendo estudiante trabaja en el estudio de los arquitectos de Carme Pinós y Enric Miralles (1985-90). Título de Arquitecto en la ETSAB en 1990. Funda la firma de joyería "chCL DuchClaramunt" con Xavi Claramunt. Forma estudio con los arquitectos Javier Claros y Javier Trilla desde 1990-1995, en Barcelona, y con Francisco Pizà desde 1995 hasta la actualidad, formando estudio Duch Pizà arquitectos, en Palma de Mallorca. <http://www.duchpiza.com>

### Jaime Sicilia (Madrid 1970).



Arquitecto por la Escuela Técnica Superior de Arquitectura de Madrid, Universidad Politécnica en 1997. Bartlett School of Architecture, University College of London 1996.  
Ha ejercido profesionalmente como arquitecto por cuenta ajena ( Richard Rogers Partnership ) y por cuenta propia desde 1997, con obra construida premiada y reconocida a nivel nacional e internacional.  
En el año 2007 funda "arquipress arquitectura y

comunicación" como una agencia de comunicación especializada en arquitectura y sus arquitectos, desde donde realiza reportajes fotográficos y audiovisuales, asesora en labores de comunicación y comienza a desarrollar una actividad editorial paralela estableciendo colaboraciones periódicas con medios de comunicación generalistas y especializados.

En 2008 organiza y dirige el festival de fotografía de arquitectura PHOTOARQUITECTURA 2008, evento centrado en la puesta en valor de la fotografía de arquitectura mas allá de su función documental.

En la actualidad compagina su actividad profesional con la realización de los estudios de doctorado en la UPM y diversas colaboraciones como docente en la ETSAM, la Universidad Antonio de Nebrija y la Universidad de Illes Balears. [www.jaimesicilia.com](http://www.jaimesicilia.com)

### Juan Alba (Madrid 1971).



Arquitecto por la ETSA A Coruña.  
Ha colaborado en el estudio Irisarri + Piñera  
En 2008 forma el estudio CDENB arquitectos junto a Ester Morro y Javier Rosselló. Actualmente trabaja en su propio estudio Juan Alba / arquitecto.  
En 2011 recibe el Premi de Arquitectura de Mallorca (2007-2010) del COAIB en la categoría de Edifici d'us turístic o oferta complementària por el Centro de inserción sociolaboral para personas con discapacidad intelectual de Amadip.esment realizado con la arquitecta Ester Morro.  
[www.juanalba.com/](http://www.juanalba.com/)

Esdeveniment patrocinat per:

