

arquitectos M Lucena, A Mayol y A Perez Villegas, atendiendo el resultado de la información pública y de conformidad con el informe favorable del Servicio de Control de Planeamiento de fecha 24-2-2009 obrando en el expediente.

2. Publicar este acuerdo en el boletín Oficial de las Islas Baleares, con lo cual queda levantada la suspensión de el otorgamiento de licencias en las áreas del territorio objeto de este acuerdo.'

Cumpliendo el art. 11.2 del Real Decreto Legislativo 2/2008, de 20 de junio, por el cual se aprueba el texto refundido de la Ley del Suelo (BOE nº 154, de 26 de junio), y el art. 140.6 del Reglamento de Planeamiento, R.D. 2159/78, de 23 de Junio (B.O.E. nº 221 y 222, de 15 y 16 de septiembre) se publica para general conocimiento y a los efectos oportunos.

Contra esta resolución, que agota la vía administrativa, de conformidad con el artículo 107.3 de la Ley 30/92, de 26 de noviembre, de régimen jurídico de las administraciones públicas y del procedimiento administrativo común, modificada por la Ley 4/99, de 13 de enero, cabe presentar recurso contencioso administrativo siempre que se esté legitimado, de acuerdo con el artículo 19 de la Ley 29/98, de 13 de julio, reguladora de la jurisdicción contencioso administrativa, y con los artículos 25 y 45 y ss. de dicha Ley de la jurisdicción contencioso administrativa del Tribunal Superior de Justicia de las Islas Baleares, en el plazo de dos meses, contados desde el día siguiente de la publicación.

Así mismo y de acuerdo con el artículo 70 y 65.2 de la Ley 7/85, de 2 de abril, se publica el texto completo de las ordenanzas de este Estudio de Detalle:

#### ESTUDIO COMPARATIVO DE PARAMETROS URBANISTICOS

La propuesta de este estudio de detalle no supone ninguna variación de los parámetros urbanísticos previstos por el planeamiento vigente, quitando el referente a la posibilidad de no tener que separarse en planta 1ª una de las casas vecinas, , que como ya se ha explicado, las ordenanzas del Plan antes de las modificaciones recientes permitan.

|                         | Planeamiento  | Propuesta Estudio de detalle                    |
|-------------------------|---|---|
| Clasificación del suelo | Urbano  | Urbano  |
| Ordenación zona         | J2a   | J2a   |
| Uso                     | Residencial unifamiliar   | Residencial unifamiliar                         |
| Tipo de edificación     | R.P.S   | R.P.S   |
| Sup. Min. Parcela       | 200 m2  | 200 m2  |
| Ancho min. Parcela      | 10 m  | 10 m  |
| Num. Plantas:           | 2   | 2   |
| Altura max:             | 6,5 m   | 6,5 m   |
| Altura Total:           | 8,5 m   | 8,5 m   |
| Ocupación               | 40%   | 40%   |
| Edificabilidad m2/m2:   | 0,6   | 0,6   |
| Separación a linderos   | P.Baja no es obligatoria.<br>P. 1ª: 3m a partir de 10m de la alineación de vial | P. Baja no es obligatorio.<br>P. 1ª: Según E.D. |

Palma, 7 de julio de 2009.

La Ejecutiva de Gobierno del Área de Urbanismo y Vivienda, por delegación de la Alcaldesa. Decretos de alcaldía núms. 21377 i 21378 de 17.12.2008, Publicados en el BOIB nº 13 de 27 de enero de 2009, Yolanda Garví Blázquez.

— o —

Num. 16297

ÀREA D'URBANISME I HABITATGE  
GERENCIA D'URBANISME  
DEPARTAMENT DE PLANEJAMENT I REHABILITACIÓ URBANA  
SERVEI DE TRAMITACIÓ DE PLANEJAMENT  
Expedient:PA 2009/00080000

L'Ajuntament en Ple, en sessió de 29-06-2009 va aprovar iniciar la tramitació de la modificació puntual del Pla General referent a l'article 139 de les Normes Urbanístiques a les zones M que afecta a determinats sectors, i suspendre l'atorgament de llicències d'edificació a les mencionades zones M mitjançant l'adopció del següent acord:

'Per part del Director Tècnic s'ha remès sol·licitud perquè s'iniciï una Modificació de Pla General de l'article 139 de Condicions particulars de les zones M i que se tramiti la suspensió cautelar de l'atorgament de llicències per tal d'escometre l'estudi i redacció final de la modificació puntual referent a l'article 139 de les Normes Urbanístiques a les zones M dels següents sectors en sòl urbà : zona Polígon Son Castelló, zona Polígon C'an Valero i zona Cals Enegistes, en sòl urbanitzable als sectors següents: SUP/32-01 Son Valentí, SUP/74-01 Z.S. Polígon de Levante, SUP/52-01 Son Rossinyol, SUP/69-01 Son Morro, SUP/80-01 Son Oms y a sòl urbanitzable no programat : SUNP /32-02 C'as Pastors .

Fent ús del que disposa l'article 27.1 i 2 del Text refós de la Llei sobre règim del sòl i ordenació urbana, RD 1346/76, de 9 d'abril, art. 8 del RDL 16/81 de 18 de abril, i articles 115 i següents del Reglament de Planejament, es proposa suspendre cautelarment l'atorgament de llicències a les àrees assenyalades i grafades al plànol annex per tal d'estudiar-ne la reforma. Aquesta suspensió tindrà una durada màxima d'un any, en els termes establerts a l'esmentada normativa.

Per això, i atesos els articles 172 i 175 del Reglament d'organització, funcionament i règim jurídic de les entitats locals; els art. 127.1.c), 123.1.i), 122-4-a), i amb el 'quorum' establert a l'article 123.2 del capítol II, títol X de la Llei 7/85 de 2 d'abril, modificada per la Llei 57/03, de 16 de desembre de Mesures per la modernització del govern local, RDL 781/86, de 18 d'abril, art. 99 i següents del Reglament Orgànic del Ple, 4-1-e) i 12-a) del Reglament de la Gerència d'Urbanisme, el TAG que subscriu considera que el Consell de la Gerència pot adoptar la següent resolució:

'Proposar a la Junta de Govern, per tal que sigui elevat a l'ajuntament Ple, previ dictamen de la Comissió Informativa l'adopció del següent:

#### A C O R D

1r.- Iniciar la tramitació de la modificació puntual del Pla General referent a l'article 139 de les Normes Urbanístiques a les zones M que afecta els següents sectors :

-A sòl urbà : zona Polígon Son Castelló, zona Polígon C'an Valero i zona Cals Enegistes.

-A sòl urbanitzable : SUP/32-01 Son Valentí, SUP/74-01 Z.S. Polígon de Levante, SUP/52-01 Son Rossinyol, SUP/69-01 Son Morro, SUP/80-01 Son Oms.

-A sòl urbanitzable no programat : SUNP /32-02 C'as Pastors

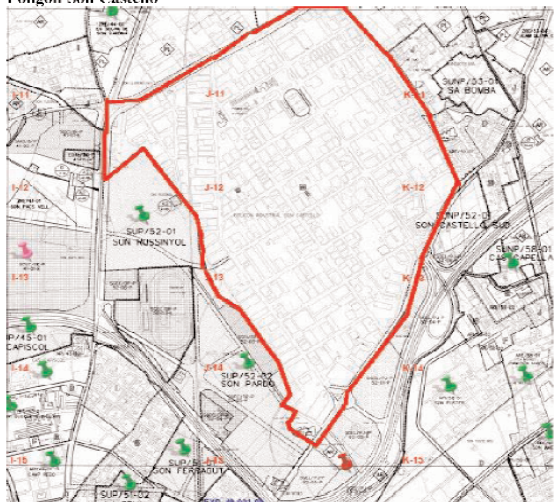
2r.-Suspènre l'atorgament de llicències d'edificació a les zones M identificades als plànols adjunts i que superin algun dels següents paràmetres :

a) A SOL URBÀ : 1-zona Polígon Son Castelló, 2-zona Polígon C'an Valero, 3-zona Cals Enegistes

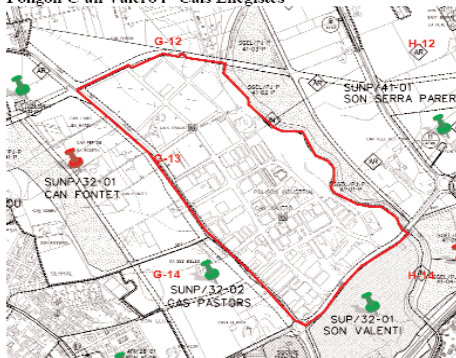
| zona | Edificabilitat | n° plantes |
|------|----------------|------------|
| M3a  | 1m2/m2         | 3          |
| M3b  | 1m2/m2         | 3          |
| M3c  | 0,5m2/m2       | 3          |
| M3d  | 0,5m2/m2       | 3          |

| QUADRE D'USOS PERMESOS |           |   |
|------------------------|-----------|---|
| Usos detall            | D         | D -DIMENSIÓ   |
| <b>Industrial</b>      | TOTS      |   |
| Magatzems              | 101S      | 1. La dimensió es defineix per la superfície dedicada a cada ús concret.  |
| Taller Industrial      | 101S      |   |
| Comercial              | 1,2,3,4   |   |
| Administratiu          | 1,2,3,4   | En el cas d'usos que es desenvolupin fonamentalment en espais coberts, la superfície a considerar serà la construïda, incloent-hi totes les superfícies auxiliars o annexes a l'ús, tals com dependències d'instal·lacions, distribuïdors, passadissos, serveis, etc. |
| Establiment Públic     | 1,2,3     |   |
| Eq. Sociocultural      | TOTS      |   |
| Eq. Docent             | 101S      | 2. Categories:  |
| Eq. Asistencial        | 101S      |   |
| Eq. Adm. Institucional | TOTS      | 1) fins a 150 m2  |
| Eq. Esportiu           | 101S      | 2) més de 150 fins a 500 m2   |
| Eq. Seguretat          | 101S      | 3) més de 500 fins a 900 m2   |
| Eq. Sanitari           | TOTS      | 4) més de 900 fins a 2.200 m2   |
| Eq. Religios           | 101S      | 5) més de 2.200 fins a 5.000 m2   |
| Eq. Comercial          | 1,2,3,4,5 |   |
| Eq. Recreatiu          | TOTS      |   |
| Inst/ Serveis          | 1,2,3     |   |
| Telecomunicacions      | 1,2,3,4,5 |   |
| Aparcaments vehicles   | TOTS      |   |
| Esp. Lliure Públic     | TOTS      |   |
| Esp. Lliure Privat     | 101S      |   |

ZONA 1  
Polígon Son Castelló



ZONA 2 y ZONA 3  
Polígon C'an Valero i Cals Enegistes

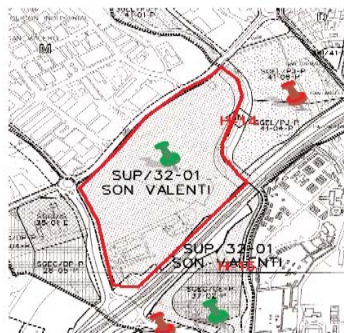


b) SÒL URBANITZABLE PROGRAMAT: 1- SUP/32-01 Son Valentí, 2- SUP/74-01 Z.S. Polígon de Levante, 3- SUP/52-01 Son Rossinyol, 4- SUP/69-01 Son Morro, 5- SUP/80-01 Son Oms.

1-SUP/32-01 Son Valentí

| zona           | Edificabilitat | n° plantes |
|----------------|----------------|------------|
| M1 Son Valentí | 0,64128 m2/m2  | 3          |

| QUADRE D'USOS PERMESOS |           |   |
|------------------------|-----------|---|
| Usos detall            | D         | D -DIMENSIÓ   |
| <b>Industrial</b>      | TOTS      |   |
| Magatzems              | 101S      | 1. La dimensió es defineix per la superfície dedicada a cada ús concret.  |
| Taller Industrial      | 101S      |   |
| Comercial              | 1,2,3,4   |   |
| Administratiu          | 1,2,3,4   | En el cas d'usos que es desenvolupin fonamentalment en espais coberts, la superfície a considerar serà la construïda, incloent-hi totes les superfícies auxiliars o annexes a l'ús, tals com dependències d'instal·lacions, distribuïdors, passadissos, serveis, etc. |
| Establiment Públic     | 1,2,3     |   |
| Eq. Sociocultural      | TOTS      |   |
| Eq. Docent             | 101S      | 2. Categories:  |
| Eq. Asistencial        | 101S      |   |
| Eq. Adm. Institucional | TOTS      | 1) fins a 150 m2  |
| Eq. Esportiu           | 101S      | 2) més de 150 fins a 500 m2   |
| Eq. Seguretat          | 101S      | 3) més de 500 fins a 900 m2   |
| Eq. Sanitari           | TOTS      | 4) més de 900 fins a 2.200 m2   |
| Eq. Religios           | 101S      | 5) més de 2.200 fins a 5.000 m2   |
| Eq. Comercial          | 1,2,3,4,5 |   |
| Eq. Recreatiu          | TOTS      |   |
| Inst/ Serveis          | 1,2,3     |   |
| Telecomunicacions      | 1,2,3,4,5 |   |
| Aparcaments vehicles   | TOTS      |   |
| Esp. Lliure Públic     | TOTS      |   |
| Esp. Lliure Privat     | 101S      |   |



1-SUP/74-01 Z.S. Polígon de Levante

| zona       | Edificabilitat | n° plantes |
|------------|----------------|------------|
| M1 Levante | 0,5503 m2/m2   | 2          |

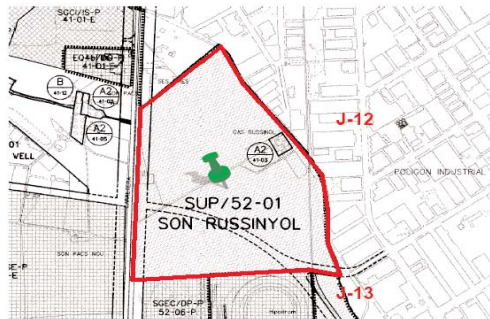
| QUADRE D'USOS PERMESOS |           |   |
|------------------------|-----------|---|
| Usos detall            | D         | D -DIMENSIÓ   |
| <b>Industrial</b>      | TOTS      |   |
| Magatzems              | TOTS      | 1. La dimensió es defineix per la superfície dedicada a cada ús concret.  |
| Taller Industrial      | TOTS      |   |
| Comercial              | 1,2,3,4   |   |
| Administratiu          | 1,2,3,4   | En el cas d'usos que es desenvolupin fonamentalment en espais coberts, la superfície a considerar serà la construïda, incloent-hi totes les superfícies auxiliars o annexes a l'ús, tals com dependències d'instal·lacions, distribuïdors, passadissos, serveis, etc. |
| Establiment Públic     | 1,2,3     |   |
| Eq. Sociocultural      | TOTS      |   |
| Eq. Docent             | TOTS      | 2. Categories:  |
| Eq. Asistencial        | TOTS      |   |
| Eq. Adm. Institucional | 101S      | 1) fins a 150 m2  |
| Eq. Esportiu           | 101S      | 2) més de 150 fins a 500 m2   |
| Eq. Seguretat          | 101S      | 3) més de 500 fins a 900 m2   |
| Eq. Sanitari           | TOTS      | 4) més de 900 fins a 2.200 m2   |
| Eq. Religios           | TOTS      | 5) més de 2.200 fins a 5.000 m2   |
| Eq. Comercial          | 1,2,3,4,5 |   |
| Eq. Recreatiu          | TOTS      |   |
| Inst/ Serveis          | 1,2,3     |   |
| Telecomunicacions      | 1,2,3,4,5 |   |
| Aparcaments vehicles   | TOTS      |   |
| Esp. Lliure Públic     | 101S      |   |
| Esp. Lliure Privat     | 101S      |   |



3-SUP/52-01 Son Rossinyol

| zona              | Edificabilitat | n° plantes |
|-------------------|----------------|------------|
| M3e Son Rossinyol | 1,01196 m2/m2  | 3          |

| QUADRE D'USOS PERMESOS |           |   |
|------------------------|-----------|---|
| Usos detall            | D         | D - DIMENSIO  |
| Industrial             | TOTS      | 1. La dimensió es defineix per la superfície dedicada a cada ús concret.  |
| Magatzems              | TOTS      |   |
| Taller Industrial      | TOTS      |   |
| Comercial              | 1,2,3,4   |   |
| Administratiu          | 1,2,3,4   |   |
| Establiment Públic     | 1,2,3     | En el cas d'usos que es desenvolupin fonamentalment en espais coberts, la superfície a considerar serà la construïda, incloent-hi totes les superfícies auxiliars o annexes a l'ús, tals com dependències d'instal·lacions, distribuïdors, passadissos, serveis, etc. |
| Eq. Sociocultural      | TOTS      |   |
| Eq. Docent             | TOTS      |   |
| Eq. Asistencial        | TOTS      |   |
| Eq. Adm. Institucional | TOTS      |   |
| Eq. Esportiu           | TOTS      |   |
| Eq. Seguretat          | TOTS      |   |
| Eq. Sanitari           | TOTS      |   |
| Eq. Religios           | TOTS      |   |
| Eq. Comercial          | 1,2,3,4,5 |   |
| Eq. Recreatiu          | TOTS      |   |
| Inst/ Serveis          | 1,2,3     |   |
| Telecomunicacions      | 1,2,3,4,5 |   |
| Aparcaments vehicles   | TOTS      |   |
| Esp. Lliure Públic     | TOTS      |   |
| Esp. Lliure Privat     | TOTS      |   |
|                        |           | 2. Categories:  |
|                        |           | 1) fins a 150 m2  |
|                        |           | 2) més de 150 fins a 500 m2   |
|                        |           | 3) més de 500 fins a 900 m2   |
|                        |           | 4) més de 900 fins a 2.200 m2   |
|                        |           | 5) més de 2.200 fins a 5.000 m2   |



4-SUP/69-01 Son Morro

| zona | Edificabilitat | n° plantes |
|------|----------------|------------|
| M3a  | 1m2/m2         | 3          |

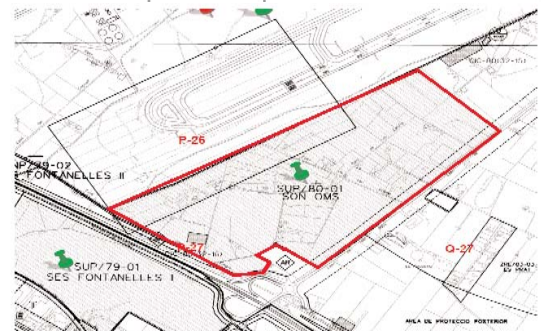
| QUADRE D'USOS PERMESOS |           |   |
|------------------------|-----------|---|
| Usos detall            | D         | D - DIMENSIO  |
| Industrial             | TOTS      | 1. La dimensió es defineix per la superfície dedicada a cada ús concret.  |
| Magatzems              | TOTS      |   |
| Taller Industrial      | TOTS      |   |
| Comercial              | 1,2,3,4   |   |
| Administratiu          | 1,2,3,4   |   |
| Establiment Públic     | 1,2,3     | En el cas d'usos que es desenvolupin fonamentalment en espais coberts, la superfície a considerar serà la construïda, incloent-hi totes les superfícies auxiliars o annexes a l'ús, tals com dependències d'instal·lacions, distribuïdors, passadissos, serveis, etc. |
| Eq. Sociocultural      | TOTS      |   |
| Eq. Docent             | TOTS      |   |
| Eq. Asistencial        | TOTS      |   |
| Eq. Adm. Institucional | TOTS      |   |
| Eq. Esportiu           | TOTS      |   |
| Eq. Seguretat          | TOTS      |   |
| Eq. Sanitari           | TOTS      |   |
| Eq. Religios           | TOTS      |   |
| Eq. Comercial          | 1,2,3,4,5 |   |
| Eq. Recreatiu          | TOTS      |   |
| Inst/ Serveis          | 1,2,3     |   |
| Telecomunicacions      | 1,2,3,4,5 |   |
| Aparcaments vehicles   | TOTS      |   |
| Esp. Lliure Públic     | TOTS      |   |
| Esp. Lliure Privat     | TOTS      |   |
|                        |           | 2. Categories:  |
|                        |           | 1) fins a 150 m2  |
|                        |           | 2) més de 150 fins a 500 m2   |
|                        |           | 3) més de 500 fins a 900 m2   |
|                        |           | 4) més de 900 fins a 2.200 m2   |
|                        |           | 5) més de 2.200 fins a 5.000 m2   |



5-SUP/80-01 Son Oms

| zona        | Edificabilitat | n° plantes |
|-------------|----------------|------------|
| M3e Son Oms | 1,301 m2/m2    | 3          |

| QUADRE D'USOS PERMESOS |           |   |
|------------------------|-----------|---|
| Usos detall            | D         | D - DIMENSIO  |
| Industrial             | TOTS      | 1. La dimensió es defineix per la superfície dedicada a cada ús concret.  |
| Magatzems              | TOTS      |   |
| Taller Industrial      | TOTS      |   |
| Comercial              | 1,2,3,4   |   |
| Administratiu          | 1,2,3,4   |   |
| Establiment Públic     | 1,2,3     | En el cas d'usos que es desenvolupin fonamentalment en espais coberts, la superfície a considerar serà la construïda, incloent-hi totes les superfícies auxiliars o annexes a l'ús, tals com dependències d'instal·lacions, distribuïdors, passadissos, serveis, etc. |
| Eq. Sociocultural      | TOTS      |   |
| Eq. Docent             | TOTS      |   |
| Eq. Asistencial        | TOTS      |   |
| Eq. Adm. Institucional | TOTS      |   |
| Eq. Esportiu           | TOTS      |   |
| Eq. Seguretat          | TOTS      |   |
| Eq. Sanitari           | TOTS      |   |
| Eq. Religios           | TOTS      |   |
| Eq. Comercial          | 1,2,3,4,5 |   |
| Eq. Recreatiu          | TOTS      |   |
| Inst/ Serveis          | 1,2,3     |   |
| Telecomunicacions      | 1,2,3,4,5 |   |
| Aparcaments vehicles   | TOTS      |   |
| Esp. Lliure Públic     | TOTS      |   |
| Esp. Lliure Privat     | TOTS      |   |
|                        |           | 2. Categories:  |
|                        |           | 1) fins a 150 m2  |
|                        |           | 2) més de 150 fins a 500 m2   |
|                        |           | 3) més de 500 fins a 900 m2   |
|                        |           | 4) més de 900 fins a 2.200 m2   |
|                        |           | 5) més de 2.200 fins a 5.000 m2   |

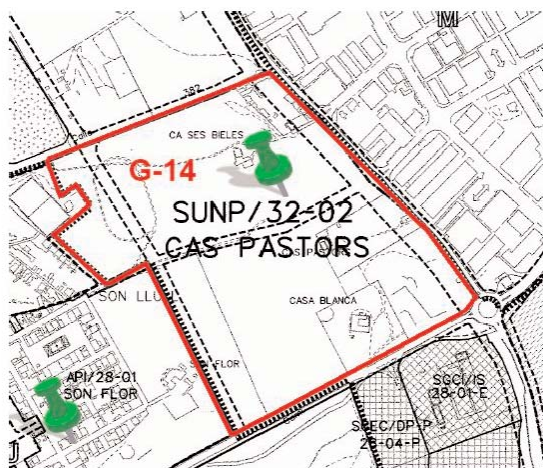


c) A SÒL URBANITZABLE NO PROGRAMAT : SUNP/32-01 Cas Pastors

SUNP/32-02 Cas Pastors.

| zona             | Edificabilitat | n° plantes |
|------------------|----------------|------------|
| M3cp Cas Pastors | 1,00 m2/m2     | 3          |

| QUADRE D'USOS PERMESOS |           |   |
|------------------------|-----------|---|
| Usos detall            | D         | D - DIMENSIO  |
| Industrial             | TOTS      | 1. La dimensió es defineix per la superfície dedicada a cada ús concret.  |
| Magatzems              | TOTS      |   |
| Taller Industrial      | TOTS      |   |
| Comercial              | 1,2,3,4   |   |
| Administratiu          | 1,2,3,4   |   |
| Establiment Públic     | 1,2,3     | En el cas d'usos que es desenvolupin fonamentalment en espais coberts, la superfície a considerar serà la construïda, incloent-hi totes les superfícies auxiliars o annexes a l'ús, tals com dependències d'instal·lacions, distribuïdors, passadissos, serveis, etc. |
| Eq. Sociocultural      | TOTS      |   |
| Eq. Docent             | TOTS      |   |
| Eq. Asistencial        | TOTS      |   |
| Eq. Adm. Institucional | TOTS      |   |
| Eq. Esportiu           | TOTS      |   |
| Eq. Seguretat          | TOTS      |   |
| Eq. Sanitari           | TOTS      |   |
| Eq. Religios           | TOTS      |   |
| Eq. Comercial          | 1,2,3,4,5 |   |
| Eq. Recreatiu          | TOTS      |   |
| Inst/ Serveis          | 1,2,3     |   |
| Telecomunicacions      | 1,2,3,4,5 |   |
| Aparcaments vehicles   | TOTS      |   |
| Esp. Lliure Públic     | TOTS      |   |
| Esp. Lliure Privat     | TOTS      |   |
|                        |           | 2. Categories:  |
|                        |           | 1) fins a 150 m2  |
|                        |           | 2) més de 150 fins a 500 m2   |
|                        |           | 3) més de 500 fins a 900 m2   |
|                        |           | 4) més de 900 fins a 2.200 m2   |
|                        |           | 5) més de 2.200 fins a 5.000 m2   |



Aquesta suspensió tindrà una durada màxima d'un any, en els termes establerts a la normativa aplicable.

4r.- Publicar aquest acord al Butlletí Oficial de les Illes Balears, i en un diari dels de més circulació de la província i al Tauler d'edictes municipal, i comunicar a la Gerència d'Urbanisme als efectes de donar compliment a la normativa urbanística.'

Palma, 2 de juliol de 2009.

L'Executiva de Govern de l'Àrea d'Urbanisme i Habitatge, per delegació de la Batlessa  
Decrets de batlia núms. 21377 i 21378 de 17.12.2008,  
publicats al BOIB nº 13 de 27 de gener de 2009.  
Yolanda Garví Blázquez

AREA DE URBANISMO Y VIVIENDA  
GERENCIA DE URBANISMO  
DEPARTAMENTO DE PLANEAMIENTO Y REHABILITACIÓN  
URBANA  
SERVICIO DE TRAMITACIÓN DE PLANEAMIENTO  
Expediente:PA 2009/00080000

El Ayuntamiento en sesión del Pleno de 29-06-2009, aprobó inicialmente la tramitación de la modificación puntual del Plan General referente al artículo 139 de las Normas Urbanísticas de las zonas M que afecta a determinados sectores, y suspende el otorgamiento de licencias de edificación en dichas zonas M mediante la adopción del siguiente acuerdo:

'Por parte del Director Técnico se ha remitido solicitud para que se inicie una Modificación del Plan General del artículo 139 de Condiciones particulares de las zonas M y que se tramite la suspensión cautelar del otorgamiento de licencias para acometer el estudio y redacción final de la modificación puntual referente al artículo 139 de las Normas Urbanísticas a las zonas M de los siguientes sectores en suelo urbano: zona Polígono Son Castelló, zona Polígono Can Valero y zona Cals Enegistes, en suelo urbanizable a los sectores siguientes: SUP/32-01 Son Valentí, SUP/74-01 Z.S. Polígono de levante, SUP/52-01 Son Rossinyol, SUP/69-01 Son Morro, SUP/80-01 Son Oms y a suelo urbanizable no programado: SUNP/32-02 Cas Pastors.

En base al artículo 27.1 y 2 del Texto Refundido de la Ley sobre Régimen del Suelo y Ordenación Urbana, RD 1346/76, de 9 de abril, art. 8 del RDL 16/81 de 18 de abril, y artículos 115 y siguientes del Reglamento de Planeamiento, se propone suspender cautelarmente el otorgamiento de licencias de las áreas señaladas y grafiadas en el plano anexo para estudiar la reforma. Esta suspensión tendrá una duración máxima de un año, en los términos establecidos en dicha normativa.

Por ello, atendiendo a los artículos 172 y 175 del Reglamento de Organización, funcionamiento y régimen jurídico de las entidades locales; los art. 127.1.c), 123.1.i), 122-4-a), y con el 'quórum' establecido al artículo 123.2 del capítulo II, título X de la ley 7/85 de 2 de abril, modificada por la Ley 57/03, de 16 de diciembre de Medidas para la modernización del Gobierno local, RDL 781/86, de 18 de abril, art. 99 y siguientes del Reglamento Orgánico del Pleno, 4-1-e) y 12-a) del Reglamento de la Gerencia de urbanismo, el TAG que suscribe considera que el Consejo de la Gerencia puede adoptar la siguiente resolución:

'Proponer a la Junta de Gobierno, para que sea elevado al Pleno del Ayuntamiento, previo dictamen de la Comisión Informativa la adopción del siguiente:

#### ACUERDO

1.- Iniciar la tramitación de la modificación puntual del Plan General referente al artículo 139 de las Normas Urbanísticas en las zonas M que afecta a los siguientes sectores:

-En suelo urbano: zona Polígono Son Castelló, zona Polígono Can Valero y Zona Cals Enegistes.

-En suelo urbanizable: SUP/32-01 Son Valentí, SUP/74-01 Z.S. Polígono de Levante, SUP/52-01 Son Rossinyol, SUP/69-01 Son Morro, SUP/80-01 Son Oms.

-En suelo urbanizable no programado: SUNP/32-02 Cas Pastors.

2.- Suspender el otorgamiento de licencias de edificación en las zonas M identificadas en los planos adjuntos y que superen algunos de los siguientes parámetros:

(Ver planos y parámetros, en la versión catalana)

Esta suspensión tendrá una duración máxima de un año, en los términos establecidos en la normativa aplicable.

4.- Publicar este acuerdo en el Boletín Oficial de las Islas Baleares, y en un diario de mayor circulación de la provincia y en el Tablón de edictos municipal y comunicar a la Gerencia de Urbanismo a los efectos de dar cumplimiento a la normativa urbanística.'

Palma, 2 de julio de 2009.

La Ejecutiva de Gobierno del Área de Urbanismo y Vivienda, por delegación de la Alcaldesa  
Decretos de alcaldía núms. 21377 i 21378 de 17.12.2008,  
Publicados en el BOIB nº 13 de 27 de enero de 2009  
Yolanda Garví Blázquez

— o —

## Ajuntament d'Alcúdia

Num. 15811

Informació pública de l'aprovació dels Projectes 'Projecte línia subterrània M.T. del nou IES d'Alcúdia' i 'Projecte Enllumenat del Passeig de l'Església de Sant Jaume'.

De conformitat amb el que disposa l'article 149.1 de la Llei 20/2006, de 15 de desembre, municipal i de règim local de les Illes Balears, es sotmeten a informació pública per un termini de 15 dies hàbils i als efectes oportuns, els següents projectes:

1. Projecte de línia subterrània de M.T. del nou IES d'Alcúdia, redactat per l'enginyer tècnic municipal Jaume Domingo Ribas per un import total de 80.692,94€ (69.562,88€ + 11.130,06€ d'IVA), aprovat per Resolució de batlia num. 1241 de data 26 de juny de 2009.

2. Projecte d'Enllumenat del Passeig de l'Església de Sant Jaume redactat per l'enginyer tècnic municipal Jaume Domingo Ribas per un import total de 63.015,26€ (54.323,50€ + 8.691,76€ d'IVA), aprovat per Resolució de batlia núm. 1246 de data 30 de juny de 2009.

Alcúdia, 9 de maig de 2009.

EL batle, Miquel Ferrer Viver.

— o —