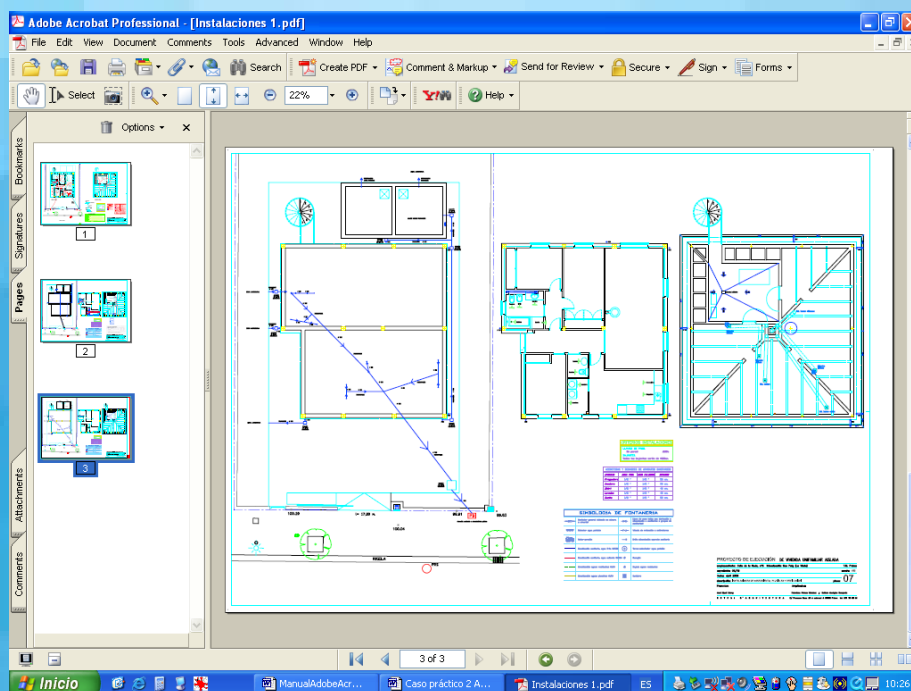


# MANUAL DE ADOBE

## Para usuarios de Visado Electrónico



# Manual de Adobe, para usuarios de visado electrónico

## Indice general

<b>Presentación .....</b>	<b>2</b>
<b>Conversión de documentos a PDF.....</b>	<b>2</b>
i. <i>Impresión.....</i>	2
ii. <i>Propiedades de la impresora.....</i>	3
iii. <i>Guardar el documento.....</i>	4
<b>Operaciones básicas.....</b>	<b>5</b>
i. <i>Insertar páginas .....</i>	5
ii. <i>Extraer páginas.....</i>	6
iii. <i>Reemplazar páginas .....</i>	6
iv. <i>Eliminar páginas .....</i>	7
v. <i>Recortar páginas .....</i>	7
vi. <i>Rotar páginas .....</i>	7
vii. <i>Reducir tamaño de archivo .....</i>	8
<b>Crear un PDF o combinar archivos .....</b>	<b>9</b>
i. <i>Combinar archivos (1ª pantalla).....</i>	10
ii. <i>Combinar archivos(2ª Pantalla).....</i>	11
iii. <i>Unificar la documentación sellada.....</i>	11
<b>Incompatibilidades con Sellado Electrónico .....</b>	<b>12</b>
<b>Trucos y mejora de la documentación.....</b>	<b>13</b>
i. <i>Seleccionar diversas páginas de forma no consecutiva .....</i>	13
ii. <i>Operaciones con páginas .....</i>	14
<b>Ejemplo práctico.....</b>	<b>15</b>
i. <i>'Compliment del CTE' .....</i>	16
ii. <i>'Plànols instal.lacions'.....</i>	19
iii. <i>Recomendaciones sobre sombreado e imágenes insertadas en los planos.....</i>	25
iv. <i>Recomendaciones de captura de pantallas.....</i>	28
v. <i>Recomendaciones de tamaño de archivo.....</i>	31