

Jornada técnica

Novedades · Versión 2005.1.L

La **versión 2005.1.L**, presenta **importantes novedades** con respecto a otras revisiones de la versión 2005.1 y que son merecedoras de destacar en esta jornada técnica.

En <http://novedades.cype.es> podrá encontrar una descripción más amplia que la que resumimos a continuación.

Generadores de Presupuestos **Nuevo**

Nuevos programas de CYPE Ingenieros que permiten una definición pormenorizada de las disposiciones constructivas, de las características técnicas y de las calidades de un proyecto generado por los Predimensionadores de mediciones y presupuestos de CYPE Ingenieros (programas que generan presupuestos ajustados al mercado, mediante el cálculo y desglose de unas mediciones internas, con sus correspondientes precios descompuestos).

Todo esto se desarrolla en un entorno gráfico y sencillo. Consiguen reducir sustancialmente el tiempo invertido en la elaboración de un presupuesto teniendo en cuenta que facilitan enormemente el trabajo de revisión de mediciones y partidas, e inserción de nuevas partidas. Permiten obtener listados (impresora, HTML, RTF, PDF...) sin la intervención de ningún programa de mediciones y presupuestos, y también pueden exportar el presupuesto a Arquímedes o a otros programas de mediciones y presupuestos (FIEBDC-3). Más información en <http://generadoresdepresupuestos.cype.es>.

Novedades del Generador de Precios de la Construcción

Nuevas colecciones de normativa recopiladas y cedidas por la Consejería de Obras Públicas, Vivienda y Transportes de la Región de Murcia; el Colegio Oficial de Arquitectos de Sevilla y la Fundación para la Investigación y Difusión de la Arquitectura de Sevilla (FIDAS); y la Federación Nacional de Instaladores de Telecomunicaciones (FENITEL).

Nuevas incorporaciones de fabricantes: BUTECH, CERÁMICA DE CABEZÓN, EBARA, FUNDICIÓN ROS SABADELL, NORPA, NUEVA TERRAIN, TROX, TRESPA, UPONOR, VITRO CRISTALGLASS.

Nuevas partidas entre las que, por ejemplo, mencionaremos las relacionadas con instalaciones (climatizadoras, rejillas, calderas, depósitos de gas, vidrios para fachadas, mobiliario urbano...).

Actualización de tarifas de fabricantes y nuevos productos.

Novedades de Instalaciones de Edificios

Novedades de Telecomunicaciones

La nueva filosofía del programa posibilita que, tras la toma de una serie de decisiones globales por parte del proyectista, se genere automáticamente la **documentación completa del proyecto en un documento único listo para visar** (memoria y anejo de cálculo, planos, pliego de condiciones y presupuesto). Se incluye la **previsión de canales digitales para todos los municipios de España**. El programa se ciñe al reglamento de ICT aprobado por el Real Decreto 401/2003 de 4 de abril y la Orden de 14 de mayo de 2003 que lo desarrolla.

Novedades de Electricidad

En la misma línea se ha renovado el programa de Electricidad. El proyectista toma exclusivamente decisiones globales de proyecto y el programa dimensiona todos y cada uno de los elementos de la instalación (cálculo automático de la red de toma de tierra, Cajas Generales de Protección, Línea General de Alimentación, Centralización de Contadores y Derivaciones Individuales).

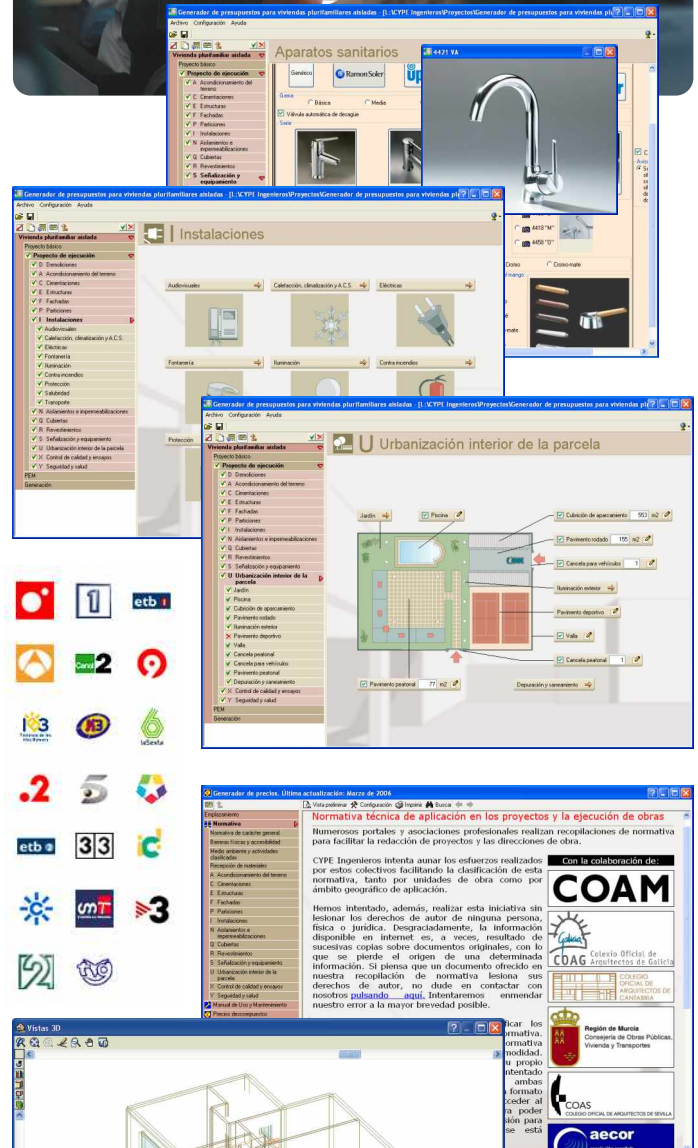
Novedades de Climatización **Nuevo**

Se implementa el **cálculo de la instalación de calefacción** con dos módulos nuevos: **Radiadores**, tanto de agua como eléctricos y **Calderas** individuales de gasóleo y eléctricas (sólo para calefacción o mixtas). Además, el programa dispone de los **datos climáticos de todos los municipios de España**, se ha aumentado el número y tipos de **elementos de difusión (rejillas)**, se le han añadido los **conductos circulares flexibles** y las **climatizadoras**.

CYPE Ingenieros, S.A. · Avda. Eusebio Sempere, 5 · 03003 Alicante
Tel. (+34) 965 92 25 50 · Fax (+34) 965 12 49 50 · cype@cype.com

Ahora en **menos tiempo** tendrá **mayor precisión** en la realización del presupuesto **evitando las omisiones** de partidas.

Generadores de Presupuestos



Jueves, 15 de junio
PALMA DE MALLORCA - 16.30 a 20.00 h
Hotel Saratoga · Passeig Mallorca, 6

Ponente: Juan Manuel Sánchez.
Técnico Dpto. Soporte de CYPE Ingenieros, S.A.

Reserva de plaza
Por teléfono: 965 92 25 50 · Att. Noelia Cid
Por Internet: <http://encuentros.cype.es/>

