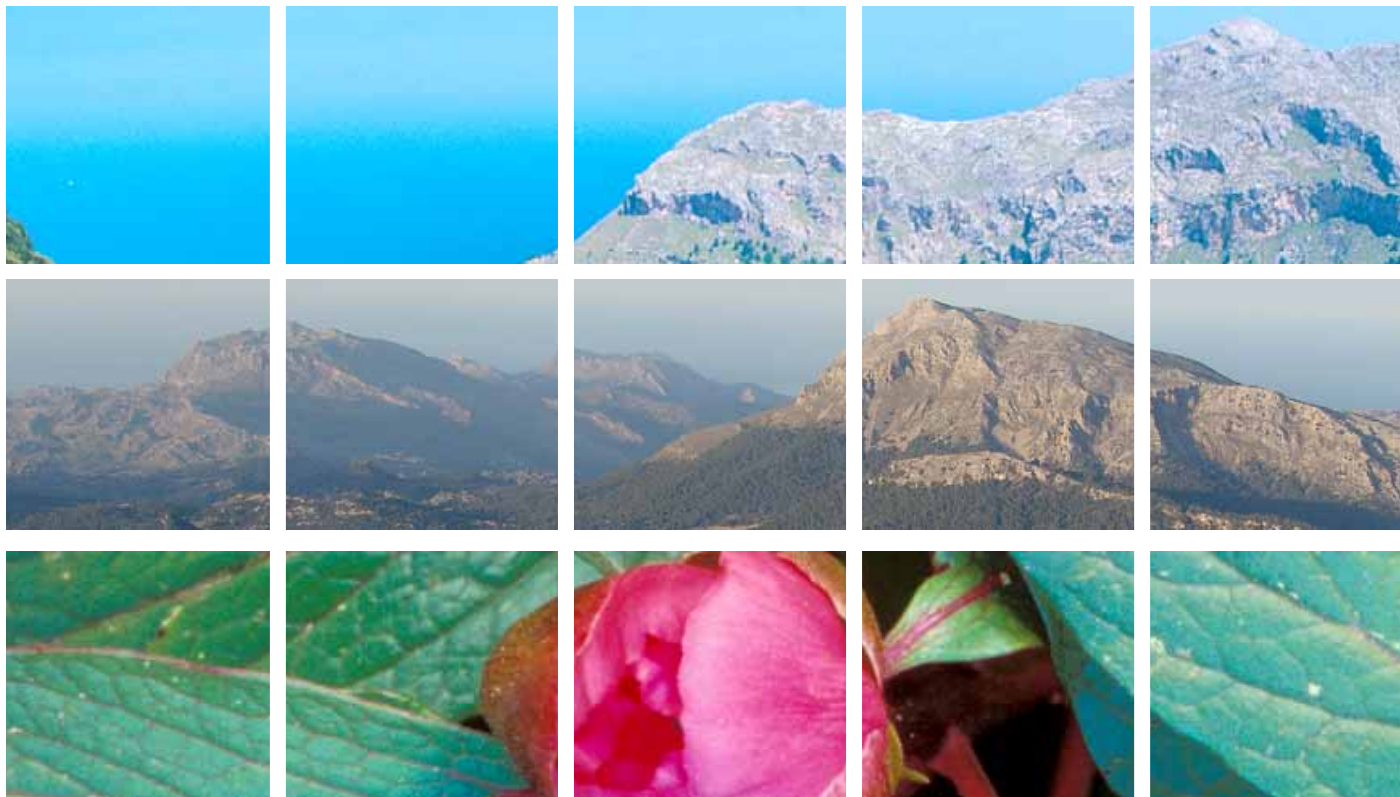




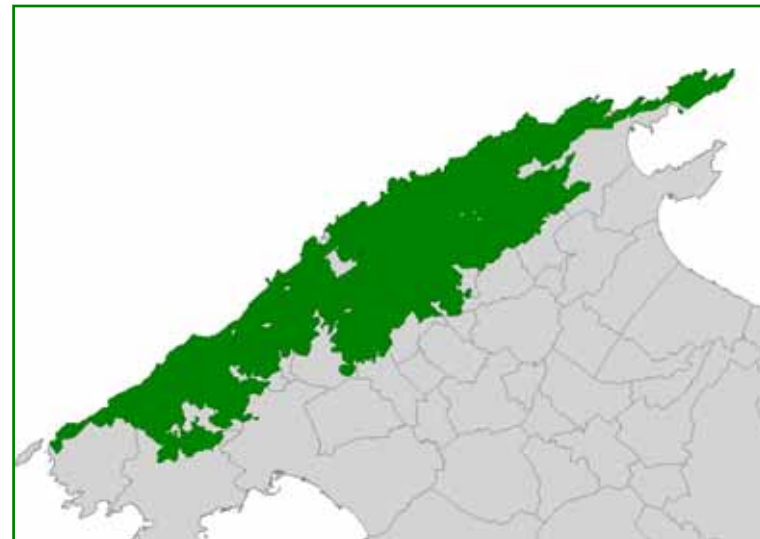
Govern de les Illes Balears
Conselleria de Medi Ambient

**ACORD DEL CONSELL DE GOVERN SOBRE L'INICI
DEL PROCEDIMENT D'ELABORACIÓ DEL
PLA D'ORDENACIÓ DE RECURSOS NATURALS (PORN)
DE LA
SERRA DE TRAMUNTANA**



Per què l'elaboració del PORN?

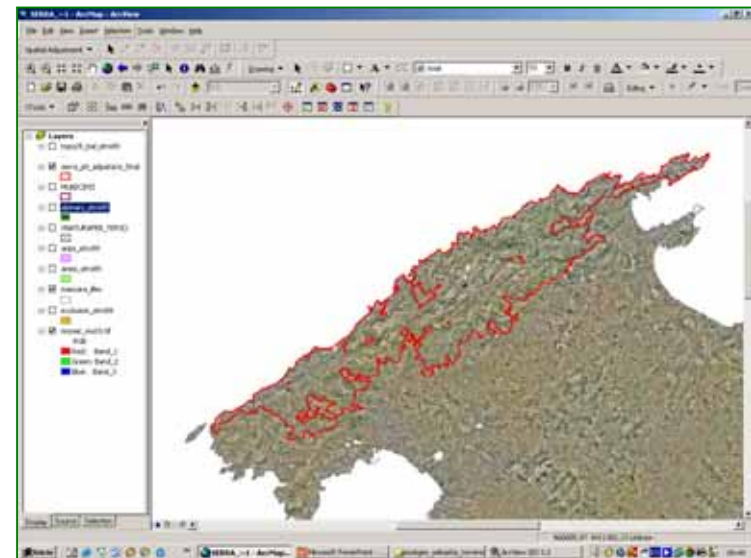
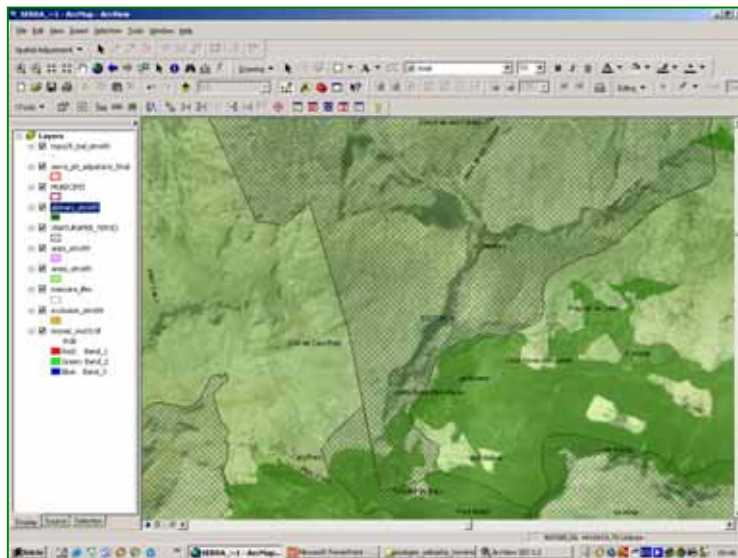
L'elaboració del Pla d'Ordenació de Recursos Naturals (PORN) és el pas previ per a la declaració d'un espai natural protegit.



Efectes d'aquest acord

En funció d'aquest acord es delimita un territori per a l'estudi dels seus valors naturals, ecològics i paisatgístics (PORN). Aquest àmbit és objecte d'una protecció cautelar durant la tramitació del PORN.

Objectiu del PORN: definir els valors més importants i establir les normes bàsiques de conservació i els usos que, respectant les exigències de protecció, permetin un desenvolupament harmònic i sostenible dins l'entorn natural.



Criteris per a la delimitació (I)

Per a la delimitació s'han seleccionat les àrees que presenten valors naturals més rellevants del territori.

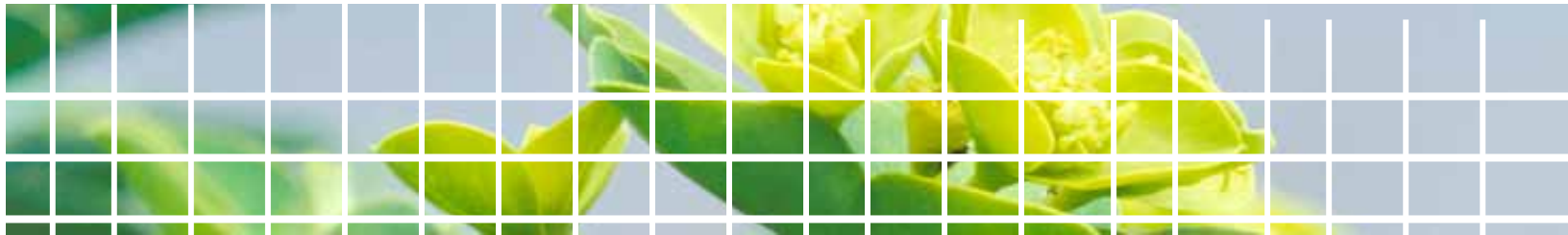
Aquestes àrees són:

- Zones de la Serra Tramuntana incloses dins la Xarxa natura 2000 (terrestres i marines)
- Zones més representatives del medi abiòtic:
 - Cims
 - Coves
 - Canons càrstics
 - Aqüífers
 - Torrents
 - Fonts
 - Embassaments



criteris per a la delimitació (II)

- Zones més representatives del medi biòtic:
 - Flora: alzinars, comunitats d'espècies vegetals i zones en que es troben presents endemismes i altres espècies en perill d'extinció
 - Fauna: Invertebrats, mamífers, aus, anfibis i rèptils.



- Patrimoni cultural: jaciments arqueològics i elements etnològics.



Superfície de l'àmbit del PORN de la Serra de Tramuntana

Unitats	Ha	%
Superfície total	62.623	100
Superfície terrestre	61.500	98,21
Superfície marina	1.123	1,79
Finques públiques	6.844	11,13
Finques privades	54.656	88,87
Adhesions a l'inici del estudi (F. Privades)	28.507	52,16

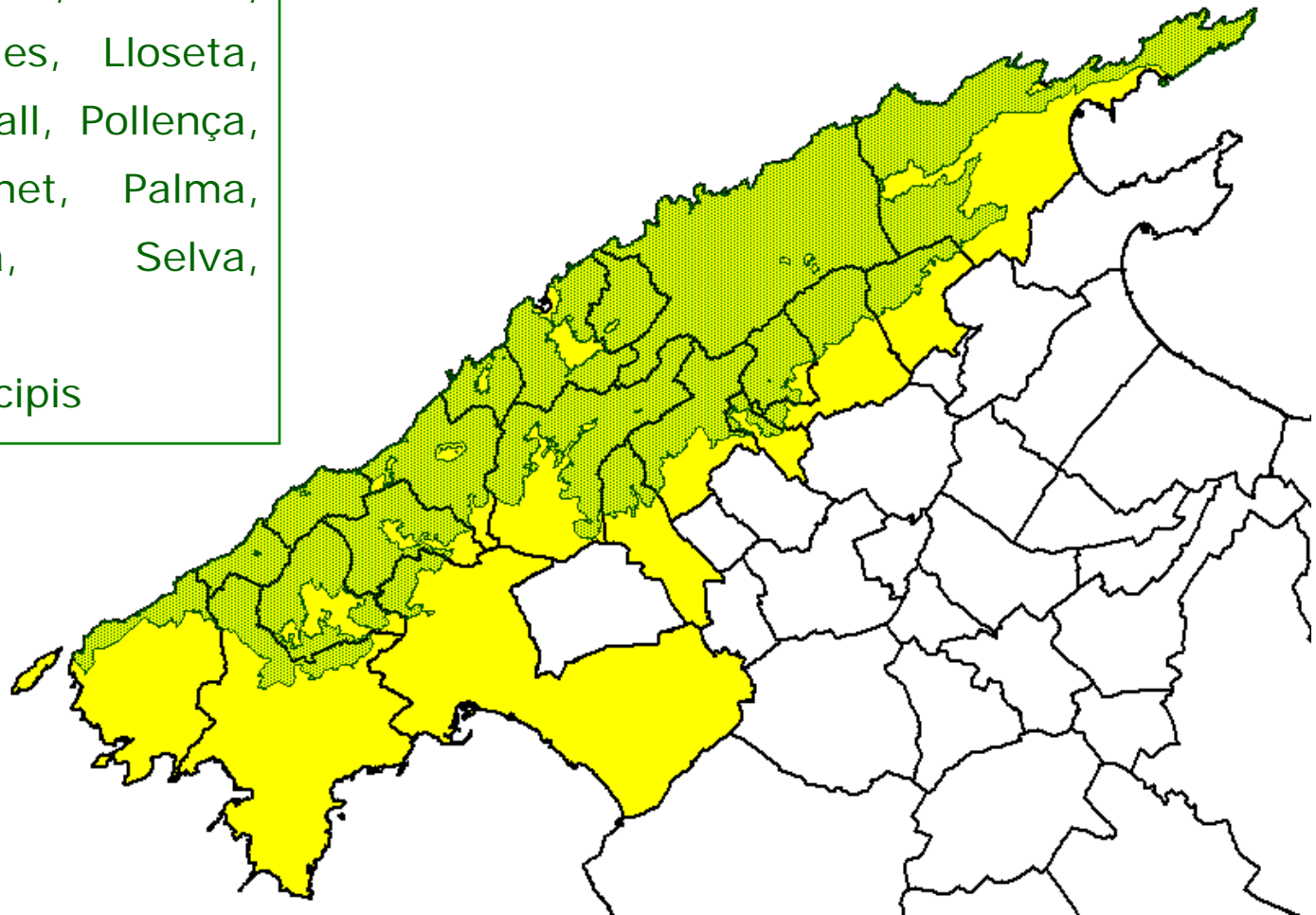
Àrees excloses de la delimitació:

- Zones urbanes i de previsible creixement
- Sistemes d'infrastructures i equipaments prevists al Pla Territorial de Mallorca

Municipis inclosos

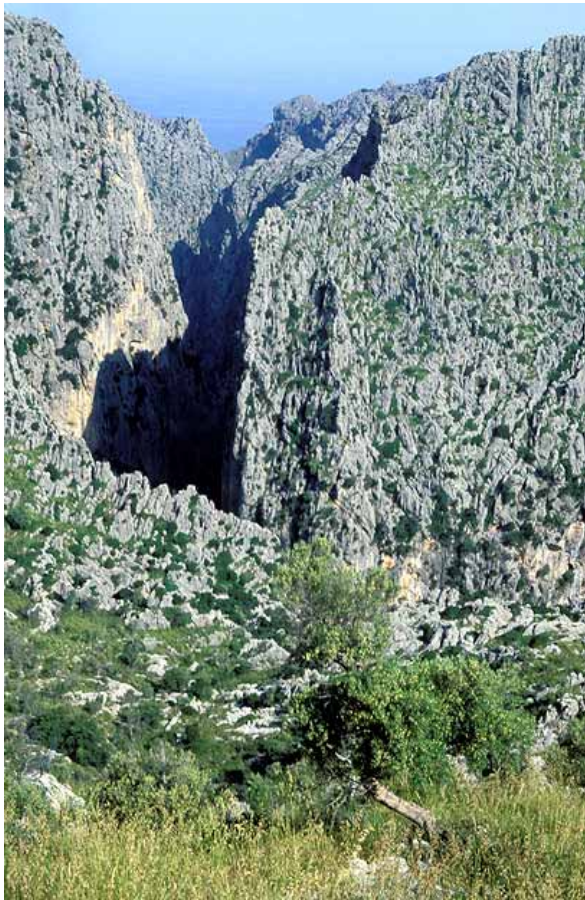
Banyalbufar, Deià, Escorca,
Estellencs, Fornalutx, Sóller,
Valldemossa, Alaró, Andratx,
Bunyola, Esporles, Lloseta,
Mancor de la Vall, Pollença,
Calvià, Campanet, Palma,
Santa Maria, Selva,
Puigpunyent.

TOTAL: 20 municipis



Dins l'àmbit també s'inclou:

Monument del Torrent de Pareis,
del Gorg Blau i de Lluç



Monument Natural
de Ses Fonts Ufanès



Tramitació administrativa

1- Es farà amb la màxima participació:

a) Institucional: Consell de Mallorca i Ajuntaments de la Serra.

b) Ciutadana. Abans de l'aprovació definitiva es tornarà a cercar el suport dels propietaris.

2- Termini:

Aprovació definitiva segon semestre 2006.



Conclusions (I)

1- La Llei 1/91 d'Espais Naturals (LEN) estableix l'obligació de promoure la declaració d'un espai natural protegit de les àrees representatives de la Serra de Tramuntana.

2- Amb l'inici del PORN es dona, per tant, compliment al mandat contemplat a la LEN.



Conclusions (II)

3- Superfície terrestre protegida a les Illes Balears

Superfície terrestre IB	496.836 Ha	100%
Superfície declarada espai natural protegit abans de l'acord 17-03-05	13.981Ha	2,82%
Superfície declarada espai natural protegit i amb protecció cautelar derivada de l'acord 17-03-05	74.985Ha	15,10%

La diferència suposa un augment del 536% de la superfície terrestre protegida.



ÀMBIT DEL PORN DE LA SERRA DE TRAMUNTANA

■ Àmbit del PORN

□ Municipis

Escala 1:200.000

